



MINISTÉRIO DA CULTURA  
Fundação BIBLIOTECA NACIONAL



## Centro de Processamento e Preservação Coordenadoria de Preservação

Relatório de **JANEIRO - 2018** sobre a supervisão dos **Parâmetros de Ambientação** das Áreas de Guarda de Coleções-**CCSL**, da Sala Cofre da Coordenadoria de Microfilmagem-**COMIC**, do Centro de Conservação e Encadernação e Laboratório de Restauração-Coordenadoria de Preservação-**COP** e do Laboratório de Digitalização-Coordenadoria de Informações Bibliográficas-**BNDigital-CPP**; do Espaço Cultural Eliseu Visconti- Coordenadoria de Produção e Divulgação Cultural-**CPDC**, Biblioteca Nacional.

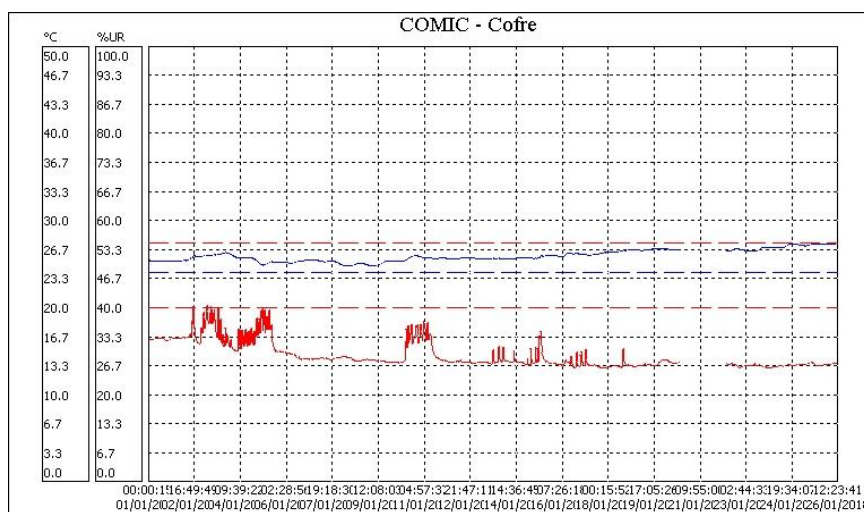
### **ATENÇÃO: Temperatura (azul) Umidade Relativa (vermelha)**

#### **Período de supervisão: JANEIRO de 2018**

#### **001- COMIC Cofre**

Temp. Ambiente: Mínimo = 24.9 °C Máximo = 27.5 °C Médio = 26.0 °C  
Desvio padrão = 0.7 °C Coeficiente de variação = 2.6%.

Umidade: Mínimo = 26.1 %UR Máximo = 40.6 %UR Médio = 29.0 %UR  
Desvio padrão = 3.0 %UR Coeficiente de variação = 10.5%.



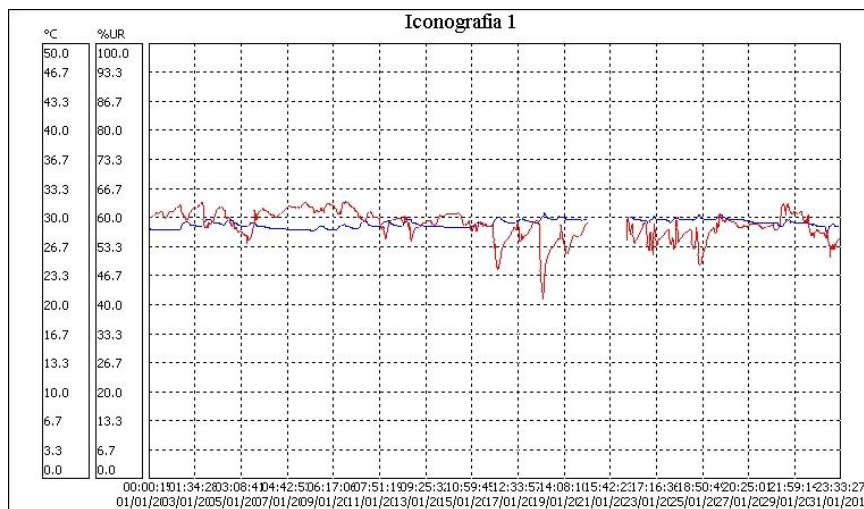
## Análise da Temperatura e da Umidade Relativa:

AMBIENTE		COFRE COMIC
Temperatura do ar		26
Temperatura do orvalho		6.6
Amplitude condensação		19.4
Umidade absoluta		7.06
Umidade relativa		29
Índice de permanência IP:	0.8	
Permanência em anos:	38.5	

### 002) Iconografia 1

Temp. Ambiente: Mínimo = 28.5 °C Máximo = 30.7 °C Médio = 29.5 °C  
Desvio padrão = 0.5 °C Coeficiente de variação = 1.5%.

Umidade: Mínimo = 41.2 %UR Máximo = 64.0 %UR Médio = 58.6 %UR  
Desvio padrão = 3.3 %UR Coeficiente de variação = 5.6%.



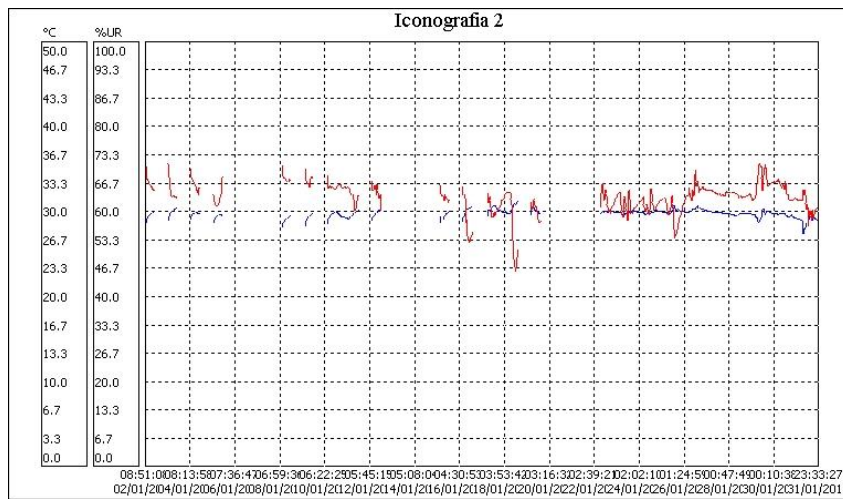
## Análise da Temperatura e Umidade Relativa:

AMBIENTE		ICONOGRAFIA 1
Temperatura do ar		29.5
Temperatura do orvalho		20.5
Amplitude condensação		8.97
Umidade absoluta		17.30
Umidade relativa		58.6
Índice de permanência IP:	0.27	
Permanência em anos:	12.53	

### 003) Iconografia 2

Temp. Ambiente: Mínimo = 27.5 °C Máximo = 31.4 °C Médio = 29.9 °C  
Desvio padrão = 0.4 °C Coeficiente de variação = 1.5%.

Umidade: Mínimo = 46.0 %UR Máximo = 71.8 %UR Médio = 63.6 %UR  
Desvio padrão = 3.5 %UR Coeficiente de variação = 5.5%.



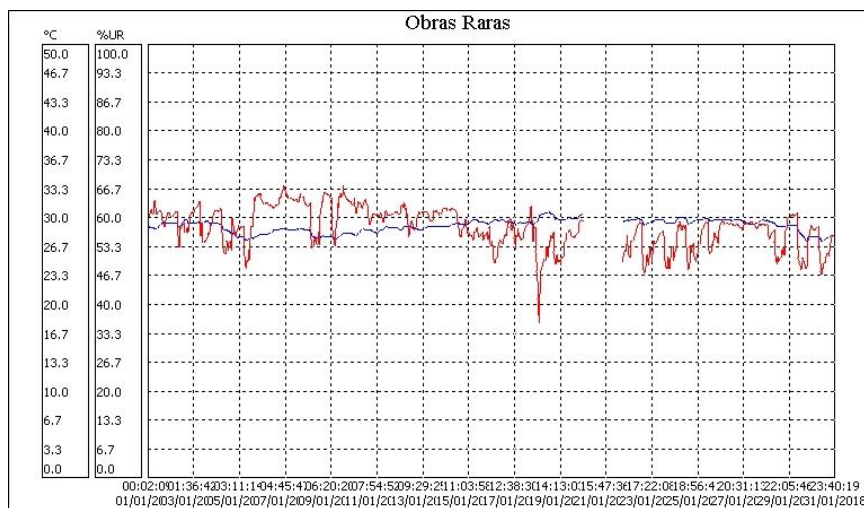
### Análise da Temperatura e da Umidade Relativa:

AMBIENTE		ICONOGRAFIA 2
Temperatura do ar		29.9
Temperatura do orvalho		22.4
Amplitude condensação		7.66
Umidade absoluta		19.18
Umidade relativa		63.6
Índice de permanência IP:	0.24	
Permanência em anos:	11.02	

### 004) Obras Raras

Temp. Ambiente: Mínimo = 27.4 °C Máximo = 30.8 °C Médio = 29.2 °C  
Desvio padrão = 0.7 °C Coeficiente de variação = 2.6%.

Umidade: Mínimo = 35.6 %UR Máximo = 67.8 %UR Médio = 58.0 %UR  
Desvio padrão = 4.6 %UR Coeficiente de variação = 8.0%.



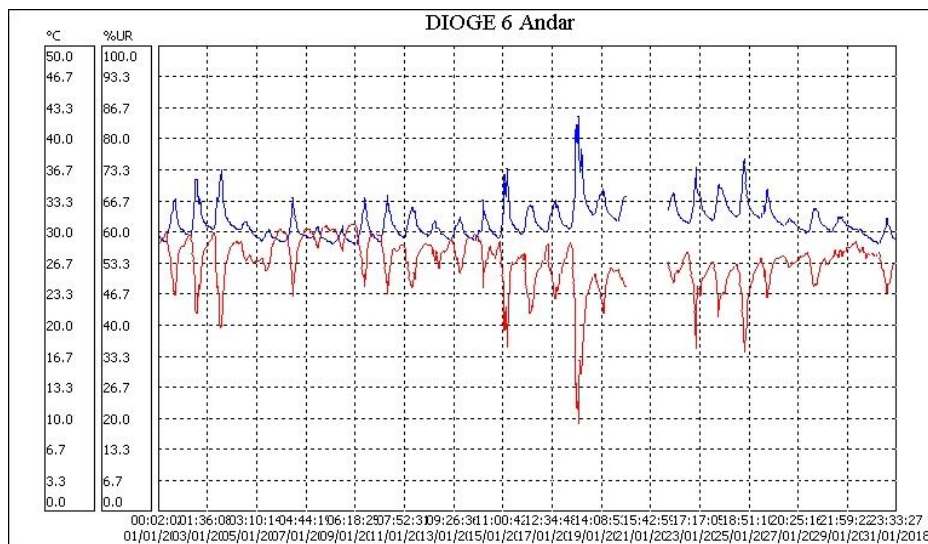
### Análise da Temperatura e da Umidade Relativa:

AMBIENTE		OBRAS RARAS
Temperatura do ar		29.9
Temperatura do orvalho		20.08
Amplitude condensação		9.12
Umidade absoluta		16.84
Umidade relativa		58
Índice de permanência IP:	0.29	
Permanência em anos:	13.10	

### 005) Armazém DIOGE (sexto andar)

Temp. Ambiente: Mínimo = 28.8 °C Máximo = 42.7 °C Médio = 31.3 °C  
Desvio padrão = 1.8 °C Coeficiente de variação = 5.8%.

Umidade: Mínimo = 18.5 %UR Máximo = 62.0 %UR Médio = 53.6 %UR  
Desvio padrão = 5.4 %UR Coeficiente de variação = 10.0%.



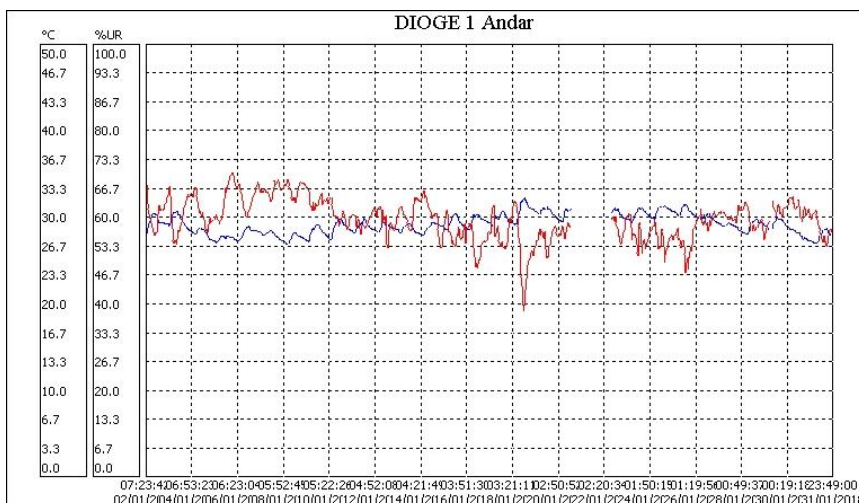
## Análise da Temperatura e da Umidade Relativa:

AMBIENTE	ARMAZÉM DIOGE (Sexto andar)
Temperatura do ar	31.3
Temperatura do orvalho	20.75
Amplitude condensação	10.55
Umidade absoluta	17.43
Umidade relativa	53.6
Índice de permanência IP:	0.24
Permanência em anos:	11.13

### 006) Armazém DIOGE (primeiro andar)

Temp. Ambiente: Mínimo = 27.1 °C Máximo = 32.4 °C Médio = 29.3 °C  
Desvio padrão = 1.1 °C Coeficiente de variação = 3.8%.

Umidade: Mínimo = 38.2 %UR Máximo = 70.7 %UR Médio = 59.7 %UR  
Desvio padrão = 4.7 %UR Coeficiente de variação = 7.9%.



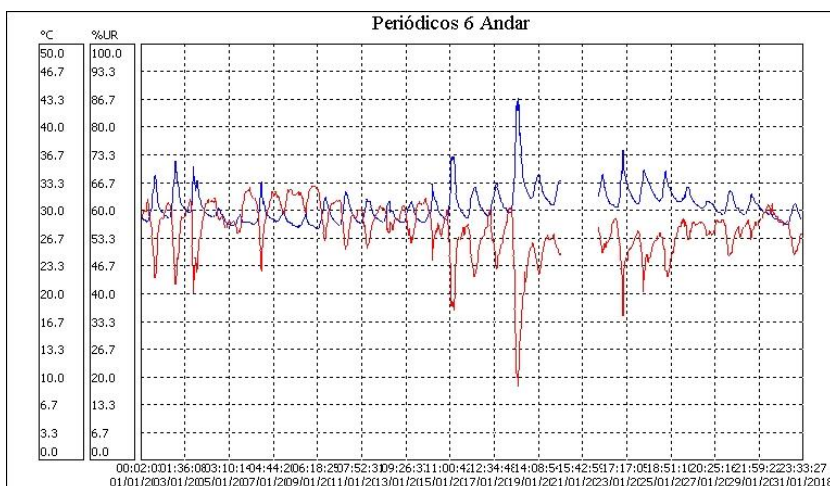
### Análise da Temperatura e da Umidade Relativa:

AMBIENTE	ARMAZÉM DIOGE (Primeiro andar)
Temperatura do ar	29.3
Temperatura do orvalho	20.64
Amplitude condensação	8.66
Umidade absoluta	17.43
Umidade relativa	59.70
Índice de permanência IP:	0.27
Permanência em anos:	12.58

### 007) Armazém Periódicos (sexto andar)

Temp. Ambiente: Mínimo = 28.0 °C Máximo = 43.8 °C Médio = 30.7 °C  
Desvio padrão = 2.0 °C Coeficiente de variação = 6.5%.

Umidade: Mínimo = 17.6 %UR Máximo = 66.3 %UR Médio = 55.7 %UR  
Desvio padrão = 6.3 %UR Coeficiente de variação = 11.3%.





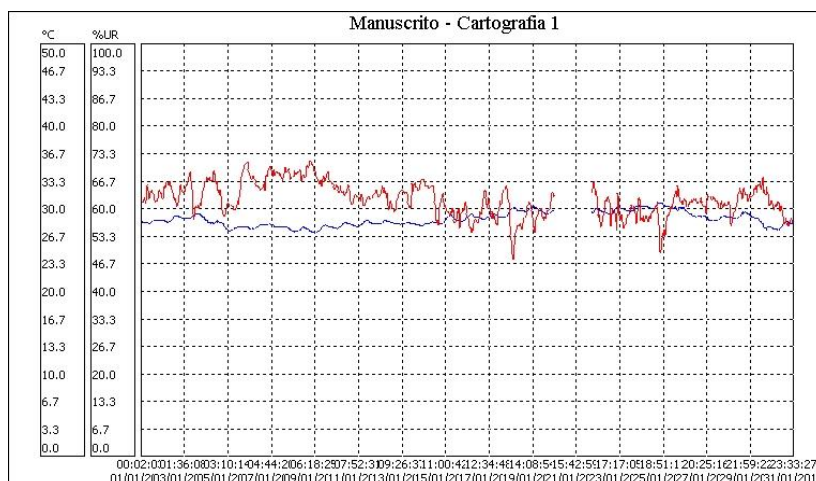
### Análise da Temperatura e da Umidade Relativa:

AMBIENTE	ARMAZÉM de PERIÓDICOS (Sexto andar)
Temperatura do ar	30.7
Temperatura do orvalho	20.8
Amplitude condensação	9.88
Umidade absoluta	17.54
Umidade relativa	55.7
Índice de permanência IP:	0.25
Permanência em anos:	11.48

### 008) Manuscritos e Cartografia 1

Temp. Ambiente: Mínimo = 27.2 °C Máximo = 30.9 °C Médio = 28.9 °C  
Desvio padrão = 0.9 °C Coeficiente de variação = 3.0%.

Umidade: Mínimo = 47.7 %UR Máximo = 71.9 %UR Médio = 62.6 %UR  
Desvio padrão = 4.0 %UR Coeficiente de variação = 6.4%.





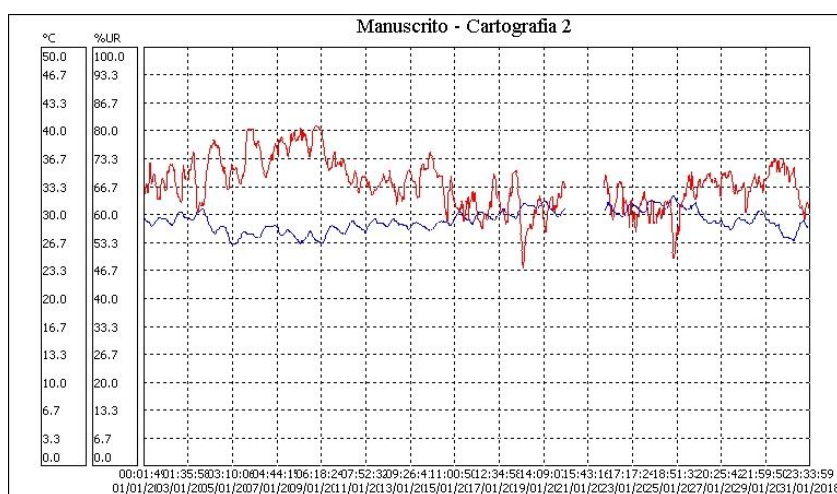
### Análise da Temperatura e da Umidade Relativa:

AMBIENTE		MANUSCRITOS e CARTOGRAFIA 1
Temperatura do ar		28.9
Temperatura do orvalho		21.04
Amplitude condensação		7.86
Umidade absoluta		17.88
Umidade relativa		62.6
Índice de permanência IP:	0.27	
Permanência em anos:	12.57	

### 009) Manuscritos e Cartografia 2

Temp. Ambiente: Mínimo = 26.6 °C Máximo = 32.5 °C Médio = 29.4 °C  
Desvio padrão = 1.3 °C Coeficiente de variação = 4.3%.

Umidade: Mínimo = 47.3 %UR Máximo = 81.8 %UR Médio = 67.7 %UR  
Desvio padrão = 5.9 %UR Coeficiente de variação = 8.8%.



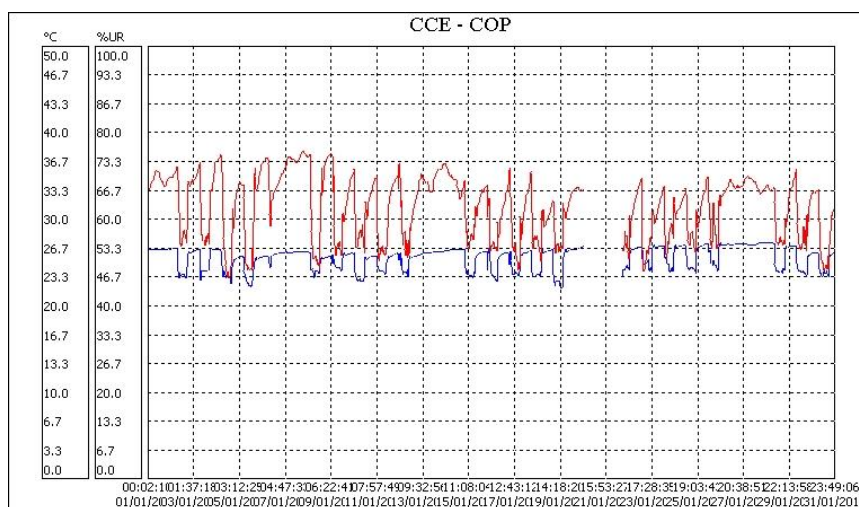
### Análise da Temperatura e da Umidade Relativa:

AMBIENTE		MANUSCRITOS e CARTOGRAFIA 2
Temperatura do ar		29.4
Temperatura do orvalho		22.8
Amplitude condensação		6.6
Umidade absoluta		19.87
Umidade relativa		67.7
Índice de permanência IP:	0.24	
Permanência em anos:	10.97	

### 010) CCE - COP

Temp. Ambiente: Mínimo = 22.2 °C Máximo = 27.4 °C Médio = 25.6 °C  
Desvio padrão = 1.3 °C Coeficiente de variação = 5.1%.

Umidade: Mínimo = 46.5 %UR Máximo = 76.2 %UR Médio = 63.3 %UR  
Desvio padrão = 7.3 %UR Coeficiente de variação = 11.6%.



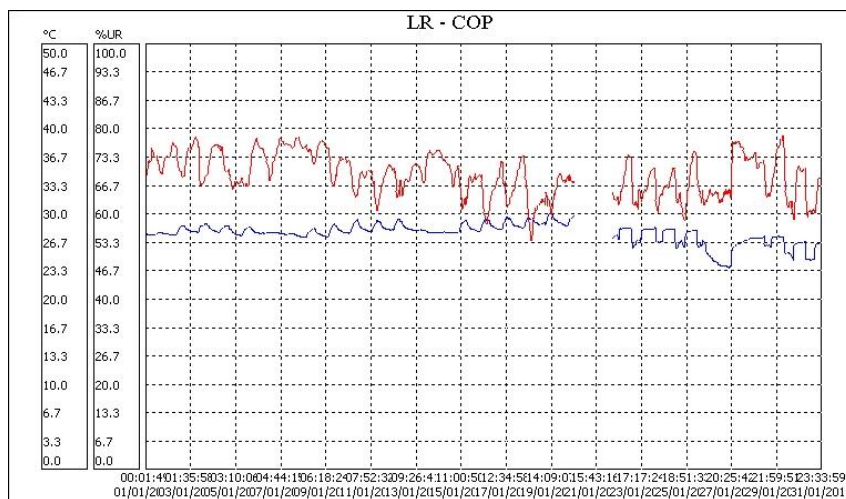
### Análise da Temperatura e da Umidade Relativa:

AMBIENTE		CCE - COP
Temperatura do ar		25.6
Temperatura do orvalho		18.11
Amplitude condensação		7.49
Umidade absoluta		15.07
Umidade relativa		63.6
Índice de permanência IP:	0.4	
Permanência em anos:	18.27	

### 011) LR - COP

Temp. Ambiente: Mínimo = 23.8 °C Máximo = 30.3 °C Médio = 27.9 °C  
Desvio padrão = 1.2 °C Coeficiente de variação = 4.2%.

Umidade: Mínimo = 53.8 %UR Máximo = 78.8 %UR Médio = 69.6 %UR  
Desvio padrão = 5.0 %UR Coeficiente de variação = 7.2%.



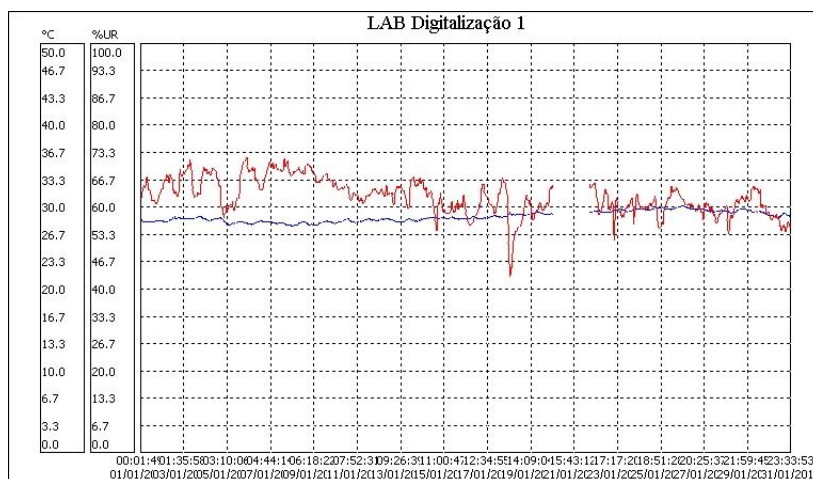
### Análise da Temperatura e da Umidade Relativa:

AMBIENTE		LR - COP
Temperatura do ar		27.9
Temperatura do orvalho		21.8
Amplitude condensação		6.08
Umidade absoluta		18.82
Umidade relativa		69.6
Índice de permanência IP:	0.28	
Permanência em anos:	12.7	

### 012) LABORATÓRIO DE DIGITALIZAÇÃO 1

Temp. Ambiente: Mínimo = 27.8 °C Máximo = 30.3 °C Médio = 29.0 °C  
Desvio padrão = 0.6 °C Coeficiente de variação = 2.2%.

Umidade: Mínimo = 43.0 %UR Máximo = 72.5 %UR Médio = 62.9 %UR  
Desvio padrão = 4.3 %UR Coeficiente de variação = 6.9%.



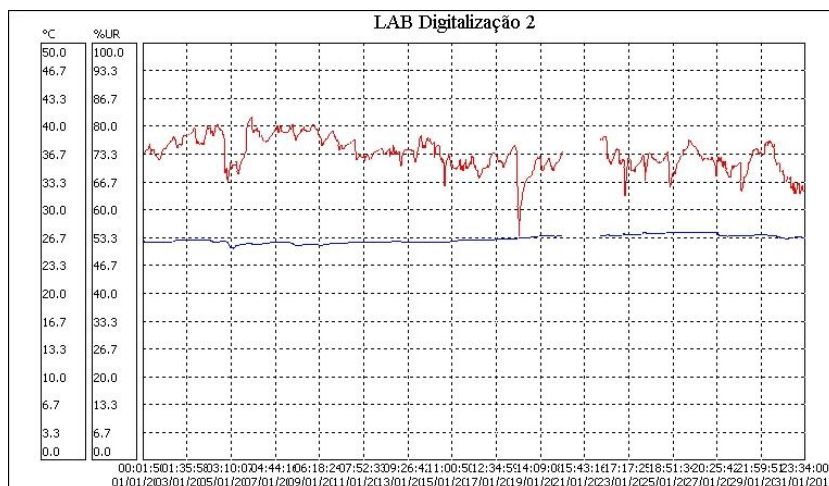
### Análise da Temperatura e da Umidade Relativa:

AMBIENTE		LAB. DIGITAL 1
Temperatura do ar		29
Temperatura do orvalho		21.21
Amplitude condensação		7.79
Umidade absoluta		18.07
Umidade relativa		62.9
Índice de permanência IP:	0.27	
Permanência em anos:	12.37	

### 013) LABORATÓRIO DE DIGITALIZAÇÃO - 2

Temp. Ambiente: Mínimo = 25.5 °C Máximo = 27.5 °C Médio = 26.6 °C  
Desvio padrão = 0.5 °C Coeficiente de variação = 1.8%.

Umidade: Mínimo = 53.9 %UR Máximo = 82.7 %UR Médio = 73.8 %UR  
Desvio padrão = 3.8 %UR Coeficiente de variação = 5.2%.



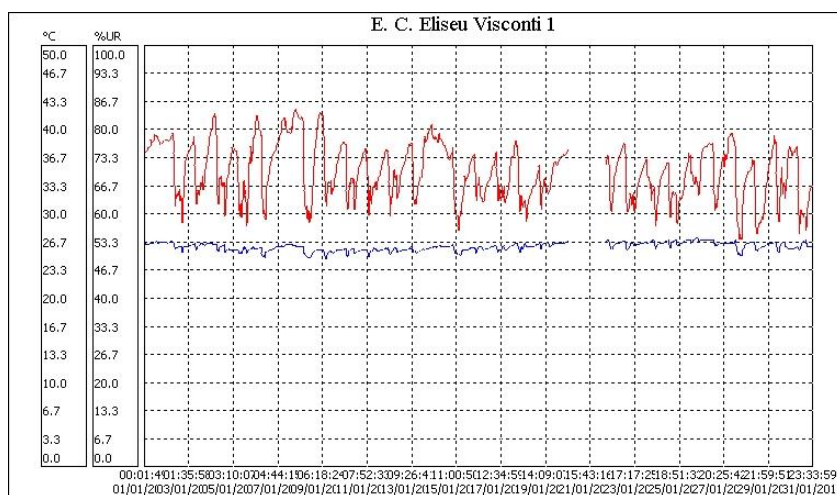
### Análise de Temperatura e da Umidade Relativa:

AMBIENTE		LAB. DIGITAL 2
Temperatura do ar		26.6
Temperatura do orvalho		21.54
Amplitude condensação		5.06
Umidade absoluta		18.58
Umidade relativa		73.8
Índice de permanência IP:	0.30	
Permanência em anos:	13.94	

### 014) ESPAÇO CULTURAL ELISEU VISCONTI - 1

Temp. Ambiente: Mínimo = 24.7 °C Máximo = 27.3 °C Médio = 26.2 °C  
Desvio padrão = 0.5 °C Coeficiente de variação = 1.8%.

Umidade: Mínimo = 54.0 %UR Máximo = 85.4 %UR Médio = 70.4 %UR  
Desvio padrão = 6.6 %UR Coeficiente de variação = 9.4%.



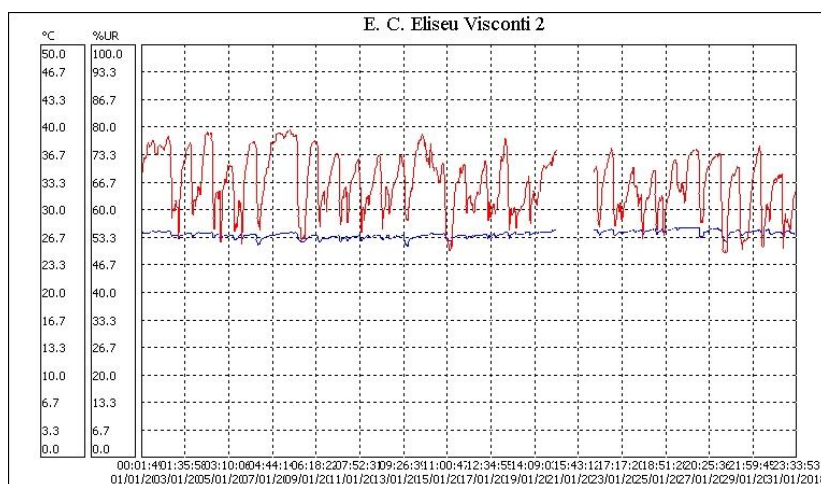
### Análise da Temperatura e da Umidade Relativa:

AMBIENTE		ESPAÇO CULTURAL ELISEU VISCONTI - 1
Temperatura do ar		26.2
Temperatura do orvalho		20.38
Amplitude condensação		5.82
Umidade absoluta		17.33
Umidade relativa		70.40
Índice de permanência IP:	0.34	
Permanência em anos:	15.21	

### 015) ESPAÇO CULTURAL ELISEU VISCONTI – 2

Temp. Ambiente: Mínimo = 25.6 °C Máximo = 28.0 °C Médio = 27.2 °C  
Desvio padrão = 0.4 °C Coeficiente de variação = 1.5%.

Umidade: Mínimo = 49.5 %UR Máximo = 79.8 %UR Médio = 66.8 %UR  
Desvio padrão = 7.1 %UR Coeficiente de variação = 10.7%.





**Análise da Temperatura e da Umidade relativa:**

<b>AMBIENTE</b>	<b>ESPAÇO CULTURAL ELISEU VISCONTI - 2</b>
Temperatura do ar	27.2
Temperatura do orvalho	20.9
Amplitude condensação	6.71
Umidade absoluta	17.38
Umidade relativa	66.80
Índice de permanência IP:	0.31
Permanência em anos:	14.36

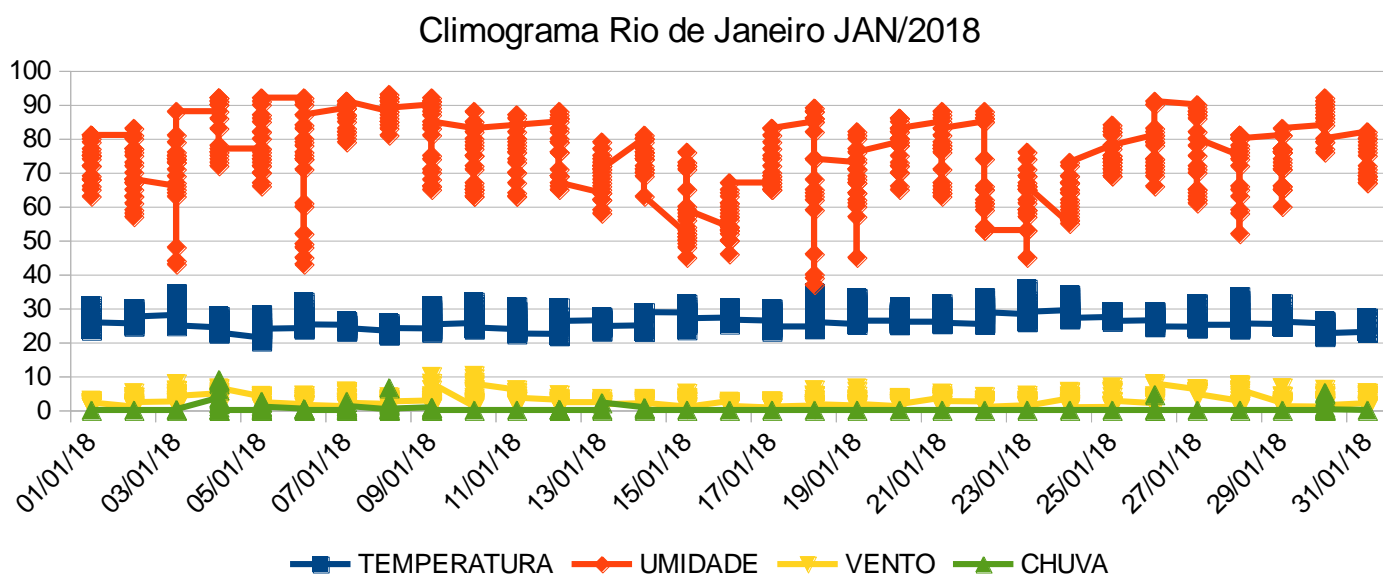
Nota: No presente momento não há exposição no Espaço Cultural Eliseu Visconti.

## DIAGNÓSTICO CLIMATOLÓGICO das ÁREAS DE GUARDA DE COLEÇÕES, dos LABORATÓRIOS e do ESPAÇO CULTURAL ELISEU VISCONTI - BIBLIOTECA NACIONAL:

Período de análise: 01 a 31 de janeiro de 2018

Segundo o modelo climático do Instituto Nacional de Meteorologia, neste período o Rio de Janeiro sofrerá com índices pluviométricos um pouco acima da média.

Fonte: [http://www.inmet.gov.br/portal/index.php?r=clima/prev\\_estocastica](http://www.inmet.gov.br/portal/index.php?r=clima/prev_estocastica).



Antonio Oliveira  
 Msc. Arquitetura  
 Climatologista  
 Bsc. Museologia  
 Tec. em Meteorologia  
 tel 21-95913881