

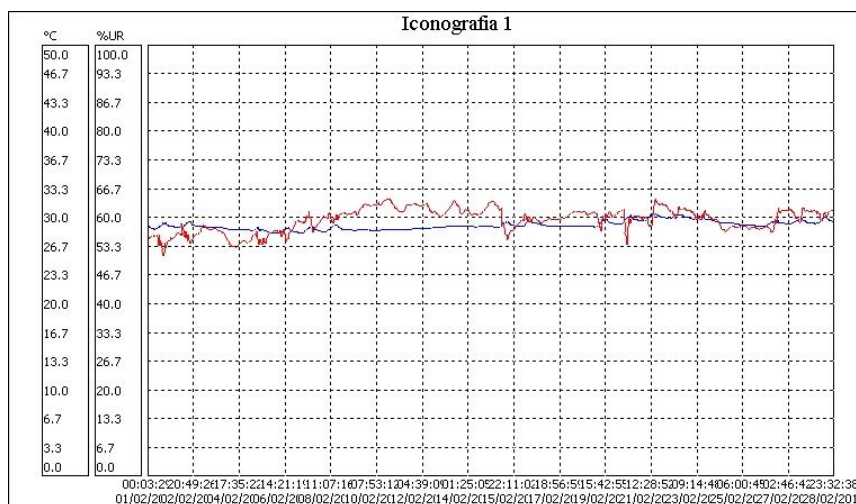
Análise da Temperatura e da Umidade Relativa:

AMBIENTE		COFRE COMIC
Temperatura do ar		26.9
Temperatura do orvalho		9.54
Amplitude condensação		17.36
Umidade absoluta		8.6
Umidade relativa		33.6
Índice de permanência IP:	0.65	
Permanência em anos:	29.56	

002) Iconografia 1

Temp. Ambiente: Mínimo = 28.3 °C Máximo = 30.6 °C Médio = 29.2 °C
Desvio padrão = 0.5 °C Coeficiente de variação = 1.7%.

Umidade: Mínimo = 51.1 %UR Máximo = 64.6 %UR Médio = 59.7 %UR
Desvio padrão = 2.7 %UR Coeficiente de variação = 4.5%.



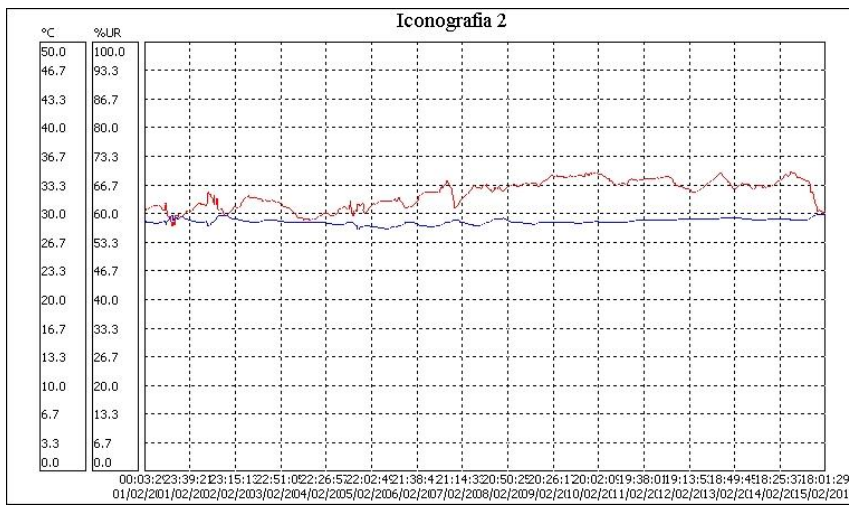
Análise da Temperatura e Umidade Relativa:

AMBIENTE		ICONOGRAFIA 1
Temperatura do ar		29.2
Temperatura do orvalho		20.55
Amplitude condensação		8.65
Umidade absoluta		17.34
Umidade relativa		59.7
Índice de permanência IP:	0.28	
Permanência em anos:	12.73	

003) Iconografia 2

Temp. Ambiente: Mínimo = 28.2 °C Máximo = 30.1 °C Médio = 29.2 °C
Desvio padrão = 0.3 °C Coeficiente de variação = 1.1%.

Umidade: Mínimo = 57.2 %UR Máximo = 70.2 %UR Médio = 65.0 %UR
Desvio padrão = 3.2 %UR Coeficiente de variação = 4.9%.



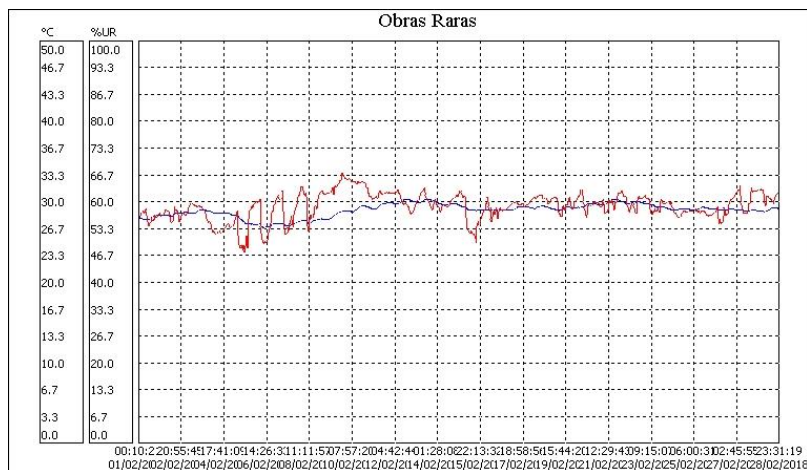
Análise da Temperatura e da Umidade Relativa:

AMBIENTE		ICONOGRAFIA 2
Temperatura do ar		29.2
Temperatura do orvalho		21.9
Amplitude condensação		7.26
Umidade absoluta		18.87
Umidade relativa		65
Índice de permanência IP:	0.25	
Permanência em anos:	11.69	

004) Obras Raras

Temp. Ambiente: Mínimo = 26.9 °C Máximo = 30.5 °C Médio = 29.1 °C
Desvio padrão = 0.8 °C Coeficiente de variação = 2.9%.

Umidade: Mínimo = 47.6 %UR Máximo = 67.6 %UR Médio = 59.1 %UR
Desvio padrão = 3.4 %UR Coeficiente de variação = 5.7%.



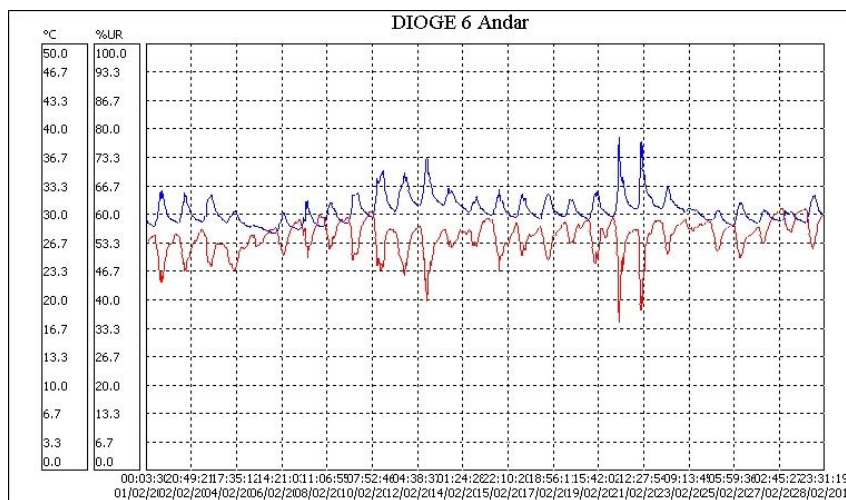
Análise da Temperatura e da Umidade Relativa:

AMBIENTE		OBRAS RARAS
Temperatura do ar		29.1
Temperatura do orvalho		20.27
Amplitude condensação		8.83
Umidade absoluta		17.04
Umidade relativa		59.0
Índice de permanência IP:	0.28	
Permanência em anos:	13	

005) Armazém DIOGE (sexto andar)

Temp. Ambiente: Mínimo = 27.9 °C Máximo = 39.3 °C Médio = 30.7 °C
Desvio padrão = 1.5 °C Coeficiente de variação = 5.0%.

Umidade: Mínimo = 34.6 %UR Máximo = 61.8 %UR Médio = 54.9 %UR
Desvio padrão = 3.7 %UR Coeficiente de variação = 6.7%.



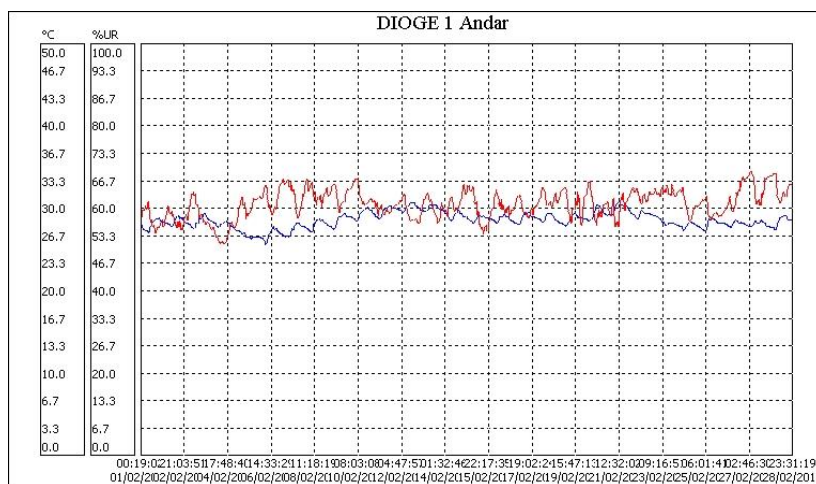
Análise da Temperatura e da Umidade Relativa:

AMBIENTE	ARMAZÉM DIOGE (Sexto andar)
Temperatura do ar	30.7
Temperatura do orvalho	20.59
Amplitude condensação	10.11
Umidade absoluta	17.29
Umidade relativa	54.9
Índice de permanência IP:	0.25
Permanência em anos:	11.64

006) Armazém DIOGE (primeiro andar)

Temp. Ambiente: Mínimo = 25.7 °C Máximo = 31.1 °C Médio = 28.7 °C
Desvio padrão = 1.0 °C Coeficiente de variação = 3.4%.

Umidade: Mínimo = 51.4 %UR Máximo = 69.4 %UR Médio = 61.3 %UR
Desvio padrão = 3.4 %UR Coeficiente de variação = 5.6%.



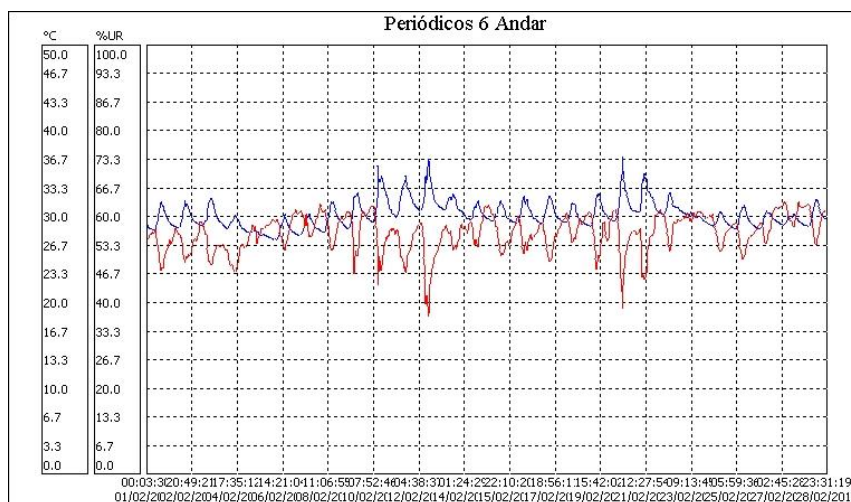
Análise da Temperatura e da Umidade Relativa:

AMBIENTE	ARMAZÉM DIOGE (Primeiro andar)
Temperatura do ar	28.7
Temperatura do orvalho	20.5
Amplitude condensação	8.19
Umidade absoluta	17.32
Umidade relativa	61.30
Índice de permanência IP:	0.29
Permanência em anos:	13.14

007) Armazém Periódicos (sexto andar)

Temp. Ambiente: Mínimo = 27.5 °C Máximo = 37.2 °C Médio = 30.4 °C
Desvio padrão = 1.5 °C Coeficiente de variação = 5.0%.

Umidade: Mínimo = 36.6 %UR Máximo = 63.9 %UR Médio = 56.4 %UR
Desvio padrão = 4.2 %UR Coeficiente de variação = 7.4%.



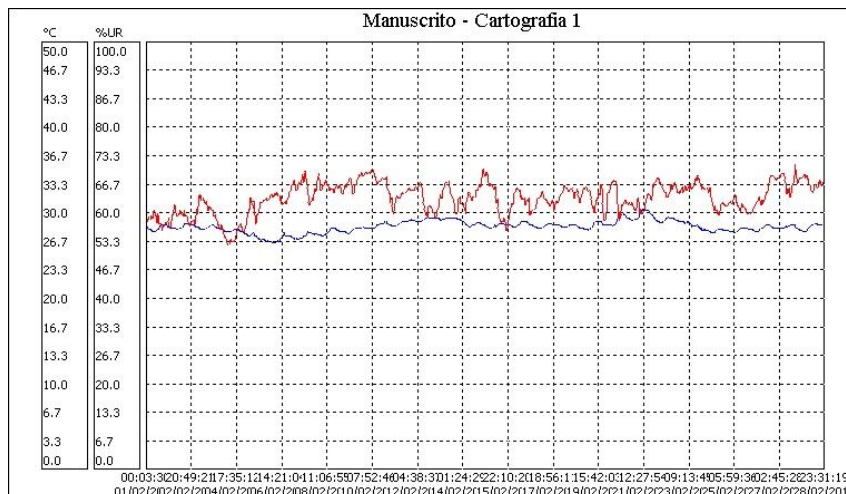
Análise da Temperatura e da Umidade Relativa:

AMBIENTE	ARMAZÉM de PERIÓDICOS (Sexto andar)
Temperatura do ar	30.4
Temperatura do orvalho	20.7
Amplitude condensação	9.65
Umidade absoluta	17.48
Umidade relativa	56.4
Índice de permanência IP:	0.26
Permanência em anos:	11.7

008) Manuscritos e Cartografia 1

Temp. Ambiente: Mínimo = 26.6 °C Máximo = 30.6 °C Médio = 28.5 °C
Desvio padrão = 0.7 °C Coeficiente de variação = 2.4%.

Umidade: Mínimo = 52.7 %UR Máximo = 71.6 %UR Médio = 63.8 %UR
Desvio padrão = 3.6 %UR Coeficiente de variação = 5.6%.



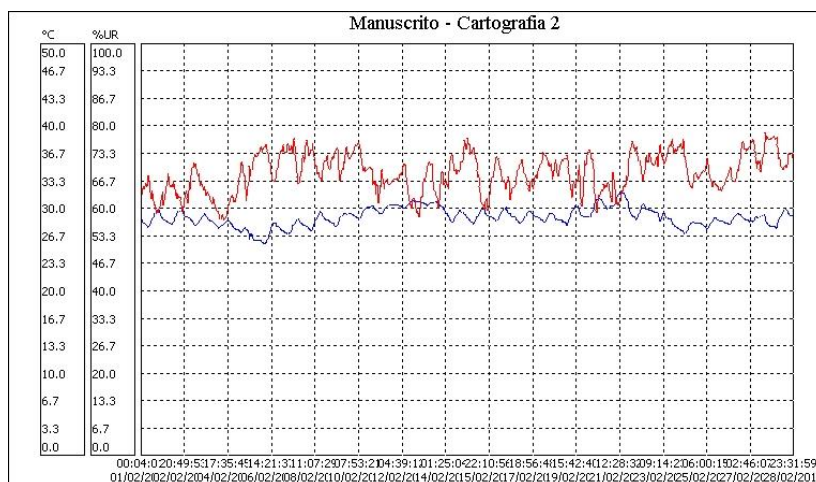
Análise da Temperatura e da Umidade Relativa:

AMBIENTE		MANUSCRITOS e CARTOGRAFIA 1
Temperatura do ar		28.5
Temperatura do orvalho		20.9
Amplitude condensação		7.5
Umidade absoluta		17.83
Umidade relativa		63.8
Índice de permanência IP:	0.28	
Permanência em anos:	12.97	

009) Manuscritos e Cartografia 2

Temp. Ambiente: Mínimo = 25.7 °C Máximo = 32.1 °C Médio = 29.1 °C
Desvio padrão = 1.1 °C Coeficiente de variação = 3.8%.

Umidade: Mínimo = 57.4 %UR Máximo = 78.7 %UR Médio = 68.9 %UR
Desvio padrão = 4.7 %UR Coeficiente de variação = 6.8%.



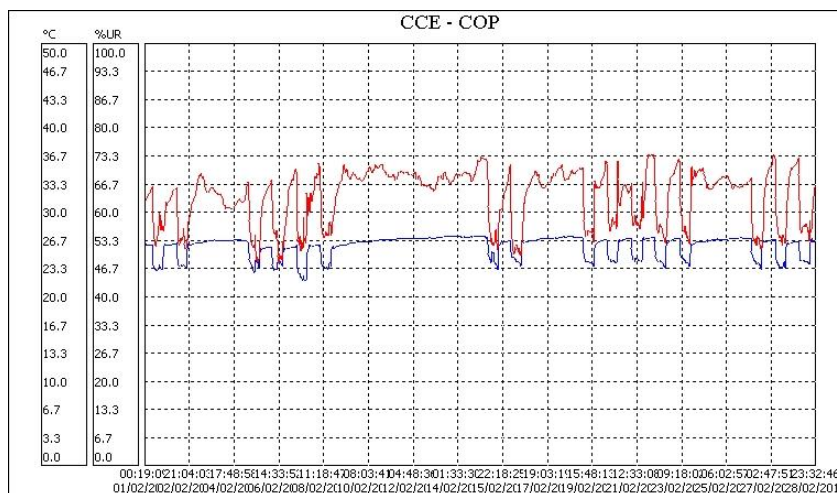
Análise da Temperatura e da Umidade Relativa:

AMBIENTE	MANUSCRITOS e CARTOGRAFIA 2
Temperatura do ar	29.1
Temperatura do orvalho	22.8
Amplitude condensação	6.3
Umidade absoluta	19.90
Umidade relativa	68.90
Índice de permanência IP:	0.24
Permanência em anos:	11.16

010) CCE - COP

Temp. Ambiente: Mínimo = 22.0 °C Máximo = 27.3 °C Médio = 26.1 °C
Desvio padrão = 1.3 °C Coeficiente de variação = 4.9%.

Umidade: Mínimo = 47.9 %UR Máximo = 74.2 %UR Médio = 64.2 %UR
Desvio padrão = 6.4 %UR Coeficiente de variação = 9.9%.



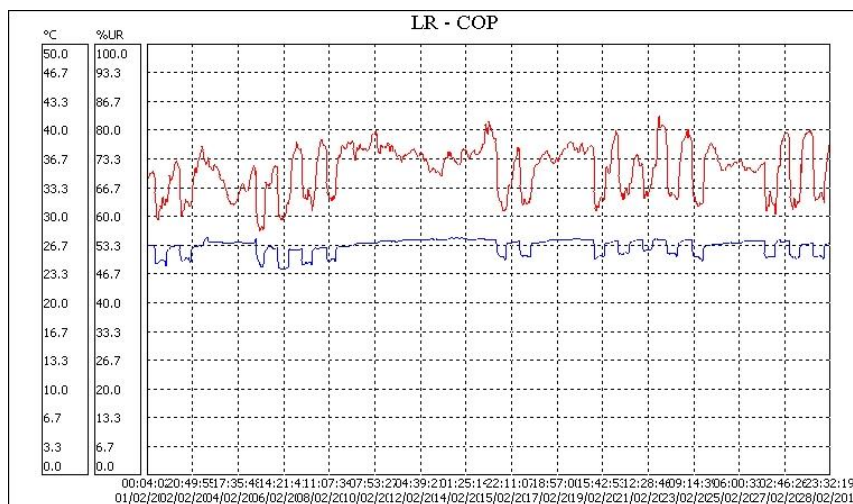
Análise da Temperatura e da Umidade Relativa:

AMBIENTE		CCE - COP
Temperatura do ar		26.1
Temperatura do orvalho		18.8
Amplitude condensação		7.3
Umidade absoluta		15.7
Umidade relativa		64.2
Índice de permanência IP:	0.3	
Permanência em anos:	16.9	

011) LR – COP

Temp. Ambiente: Mínimo = 24.0 °C Máximo = 27.7 °C Médio = 26.7 °C
Desvio padrão = 0.9 °C Coeficiente de variação = 3.3%.

Umidade: Mínimo = 56.9 %UR Máximo = 83.7 %UR Médio = 71.2 %UR
Desvio padrão = 5.6 %UR Coeficiente de variação = 7.8%.



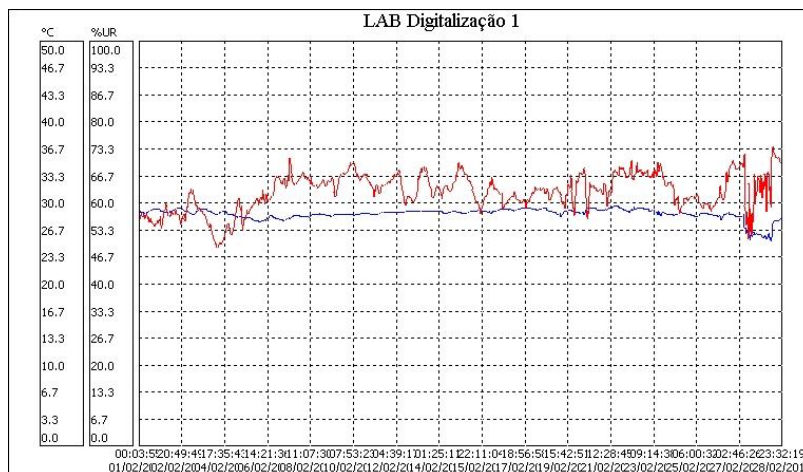
Análise da Temperatura e da Umidade Relativa:

AMBIENTE		LR - COP
Temperatura do ar		26.7
Temperatura do orvalho		21.05
Amplitude condensação		5.65
Umidade absoluta		18
Umidade relativa		71
Índice de permanência IP:	0.3	
Permanência em anos:	14.28	

012) LABORATÓRIO DE DIGITALIZAÇÃO 1

Temp. Ambiente: Mínimo = 25.3 °C Máximo = 29.8 °C Médio = 28.8 °C
Desvio padrão = 0.7 °C Coeficiente de variação = 2.4%.

Umidade: Mínimo = 49.0 %UR Máximo = 74.4 %UR Médio = 63.0 %UR
Desvio padrão = 4.5 %UR Coeficiente de variação = 7.1%.



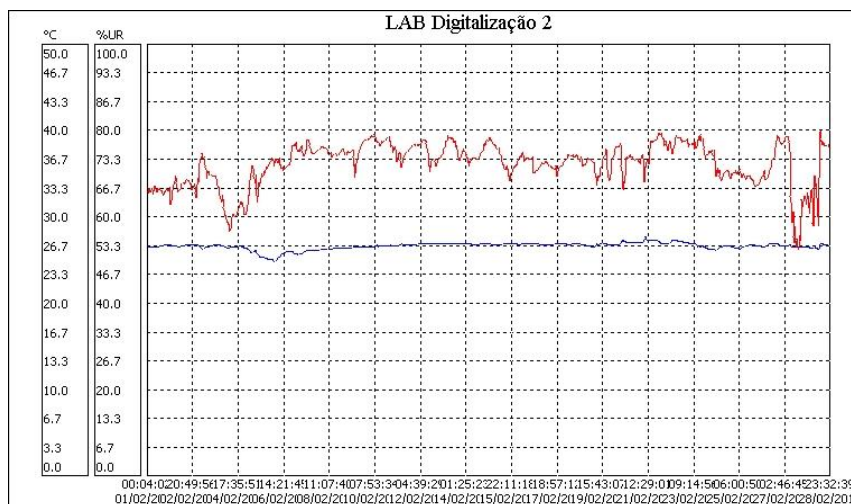
Análise da Temperatura e da Umidade Relativa:

AMBIENTE		LAB. DIGITAL 1
Temperatura do ar		28.8
Temperatura do orvalho		21
Amplitude condensação		7.75
Umidade absoluta		17.9
Umidade relativa		63
Índice de permanência IP:	0.28	
Permanência em anos:	12.64	

013) LABORATÓRIO DE DIGITALIZAÇÃO - 2

Temp. Ambiente: Mínimo = 24.9 °C Máximo = 27.8 °C Médio = 26.7 °C
Desvio padrão = 0.4 °C Coeficiente de variação = 1.5%.

Umidade: Mínimo = 52.6 %UR Máximo = 80.3 %UR Médio = 72.6 %UR
Desvio padrão = 5.0 %UR Coeficiente de variação = 6.8%.



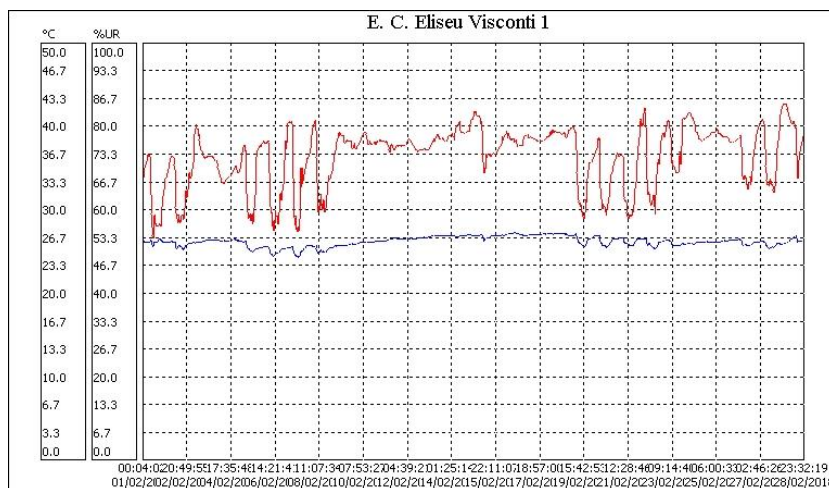
Análise de Temperatura e da Umidade Relativa:

AMBIENTE		LAB. DIGITAL 2
Temperatura do ar		28.8
Temperatura do orvalho		23.38
Amplitude condensação		5.42
Umidade absoluta		20.63
Umidade relativa		72.6
Índice de permanência IP:	0.24	
Permanência em anos:	10.97	

014) ESPAÇO CULTURAL ELISEU VISCONTI - 1

Temp. Ambiente: Mínimo = 24.4 °C Máximo = 27.4 °C Médio = 26.3 °C
Desvio padrão = 0.6 °C Coeficiente de variação = 2.3%.

Umidade: Mínimo = 53.3 %UR Máximo = 85.9 %UR Médio = 73.3 %UR
Desvio padrão = 7.0 %UR Coeficiente de variação = 9.6%.



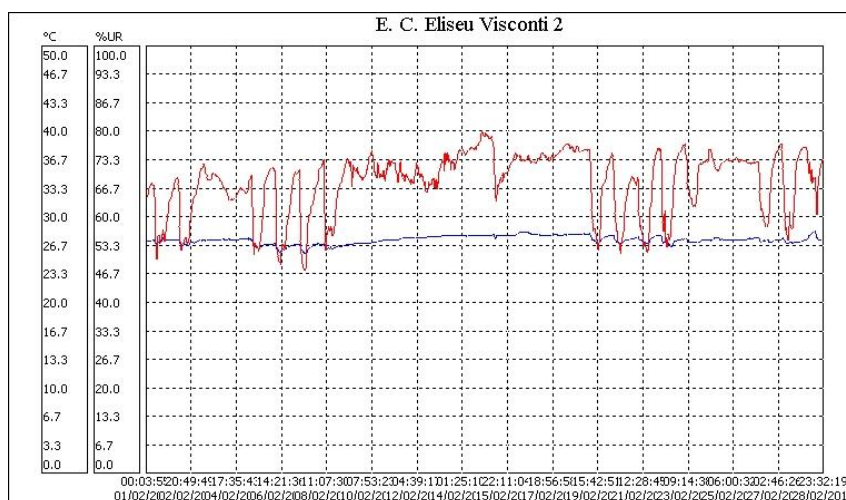
Análise da Temperatura e da Umidade Relativa:

AMBIENTE		ESPAÇO CULTURAL ELISEU VISCONTI - 1
Temperatura do ar		26.3
Temperatura do orvalho		21.4
Amplitude condensação		5.16
Umidade absoluta		18.15
Umidade relativa		73.3
Índice de permanência IP:	0.32	
Permanência em anos:	14.53	

015) ESPAÇO CULTURAL ELISEU VISCONTI – 2

Temp. Ambiente: Mínimo = 25.8 °C Máximo = 28.5 °C Médio = 27.4 °C
Desvio padrão = 0.5 °C Coeficiente de variação = 1.8%.

Umidade: Mínimo = 47.6 %UR Máximo = 80.6 %UR Médio = 68.5 %UR
Desvio padrão = 7.2 %UR Coeficiente de variação = 10.4%.



Análise da Temperatura e da Umidade relativa:

AMBIENTE	ESPAÇO CULTURAL ELISEU VISCONTI - 2
Temperatura do ar	27.4
Temperatura do orvalho	21.09
Amplitude condensação	6.31
Umidade absoluta	18.02
Umidade relativa	68.5
Índice de permanência IP:	0.3
Permanência em anos:	13.6

Nota: No presente momento não há exposição no Espaço Cultural Eliseu Visconti. Porém o Espaço está apresentando vestígios de grande umidade ascendente.

DIAGNÓSTICO CLIMATOLÓGICO das ÁREAS DE GUARDA DE
COLEÇÕES, dos LABORATÓRIOS e do ESPAÇO CULTURAL
ELISEU VISCONTI - BIBLIOTECA NACIONAL:

Período de análise: 01 até 28 de fevereiro de 2018

O comportamento climático anormal, apresentou um volume de chuvas acima da média, temperaturas altas e umidade relativas internas também altas.



Antonio Oliveira
Msc. Arquitetura
Climatologista
Bsc. Museologia
Tec. em Meteorologia
tel 21-95913881