



MINISTÉRIO DA CULTURA
Fundação BIBLIOTECA NACIONAL



Centro de Processamento e Preservação Coordenadoria de Preservação

Relatório de **MAIO - 2018** sobre a supervisão dos **Parâmetros de Ambientação** das Áreas de Guarda de Coleções-**CCSL**, da Sala Cofre da Coordenadoria de Microfilmagem-**COMIC**, do Centro de Conservação e Encadernação e Laboratório de Restauração-Coordenadoria de Preservação-**COP** e do Laboratório de Digitalização-Coordenadoria de Informações Bibliográficas-**BNDigital-CPP**; do Espaço Cultural Eliseu Visconti- Coordenadoria de Produção e Divulgação Cultural-**CPDC**, Biblioteca Nacional.

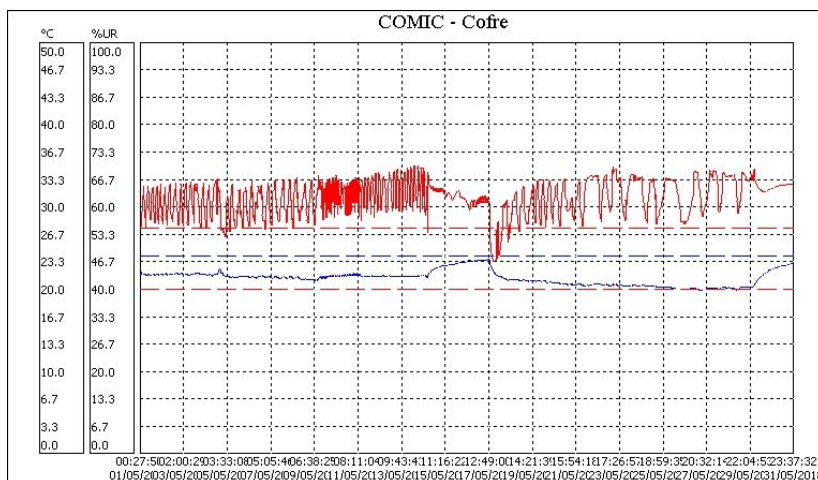
ATENÇÃO: Temperatura (azul) Umidade Relativa (vermelha)

Período de supervisão: MAIO de 2018

001- COMIC Cofre

Temp. Ambiente: Mínimo = 20.0 °C Máximo = 23.7 °C Médio = 21.4 °C
Desvio padrão = 0.9 °C Coeficiente de variação = 4.2%.

Umidade: Mínimo = 46.7 %UR Máximo = 70.3 %UR Médio = 62.6 %UR
Desvio padrão = 4.3 %UR Coeficiente de variação = 6.8%.



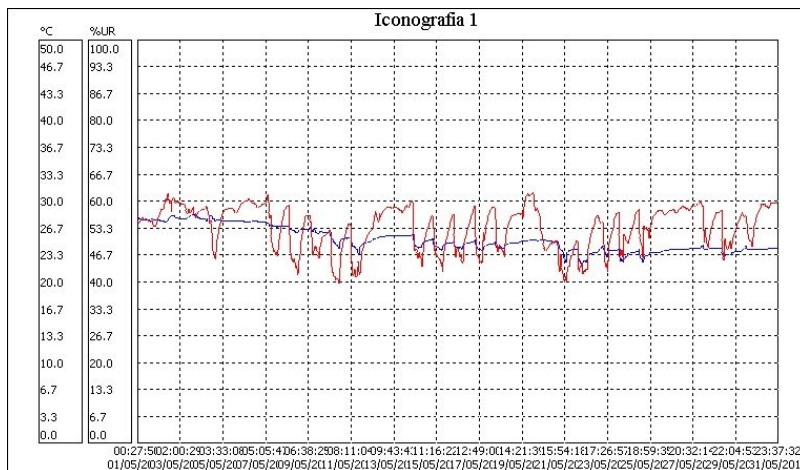
Análise da Temperatura e da Umidade Relativa:

Ambiente	001- COMIC Cofre
Temperatura do ar	21.40°C
Temperatura do orvalho	13.97°C
Amplitude condensação	7.43°C
Umidade absoluta	11.74g/m ³
Umidade relativa	62.60%
Índice de permanência IP:	0.6753
Permanência em anos:	30.39

002) Iconografia 1

Temp. Ambiente: Mínimo = 22.4 °C Máximo = 28.5 °C Médio = 25.4 °C
Desvio padrão = 1.6 °C Coeficiente de variação = 6.2%.

Umidade: Mínimo = 39.6 %UR Máximo = 62.4 %UR Médio = 53.8 %UR
Desvio padrão = 5.3 %UR Coeficiente de variação = 9.9%.



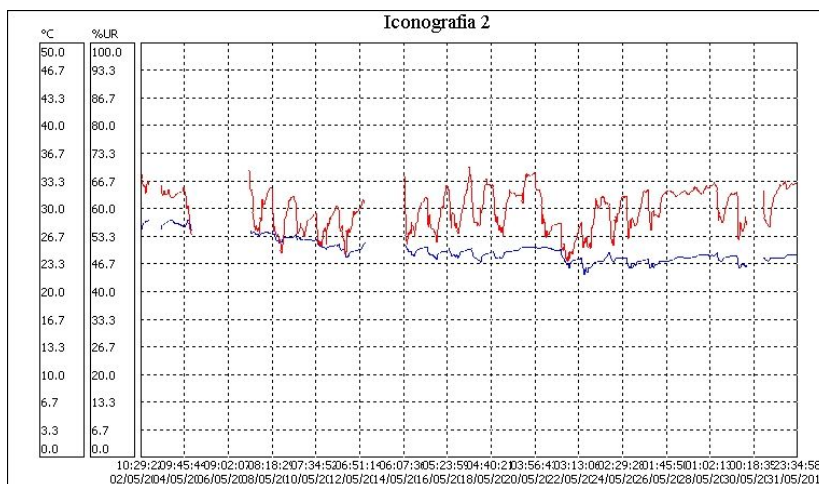
Análise da Temperatura e Umidade Relativa:

Ambiente	002) Iconografia 1
Temperatura do ar	25.40°C
Temperatura do orvalho	15.36°C
Amplitude condensação	10.04°C
Umidade absoluta	12.67g/m ³
Umidade relativa	53.80%
Índice de permanência IP:	0.4891
Permanência em anos:	22.01

003) Iconografia 2

Temp. Ambiente: Mínimo = 22.1 °C Máximo = 28.8 °C Médio = 25.0 °C
Desvio padrão = 1.4 °C Coeficiente de variação = 5.5%.

Umidade: Mínimo = 47.4 %UR Máximo = 70.5 %UR Médio = 60.0 %UR
Desvio padrão = 4.8 %UR Coeficiente de variação = 8.0%.



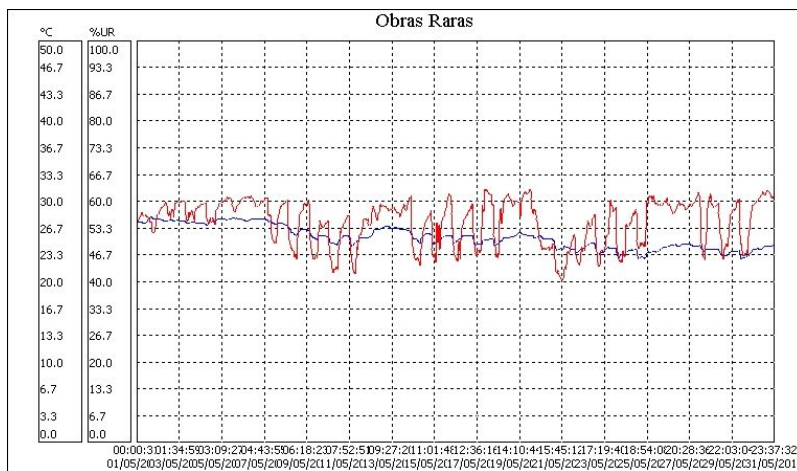
Análise da Temperatura e da Umidade Relativa:

Ambiente	003) Iconografia 2
Temperatura do ar	25.00°C
Temperatura do orvalho	16.70°C
Amplitude condensação	8.30°C
Umidade absoluta	13.81g/m ³
Umidade relativa	60.00%
Índice de permanência IP:	0.4597
Permanência em anos:	20.69

004) Obras Raras

Temp. Ambiente: Mínimo = 22.9 °C Máximo = 28.2 °C Médio = 25.6 °C
Desvio padrão = 1.5 °C Coeficiente de variação = 5.7%.

Umidade: Mínimo = 40.3 %UR Máximo = 63.4 %UR Médio = 55.1 %UR
Desvio padrão = 5.6 %UR Coeficiente de variação = 10.1%.



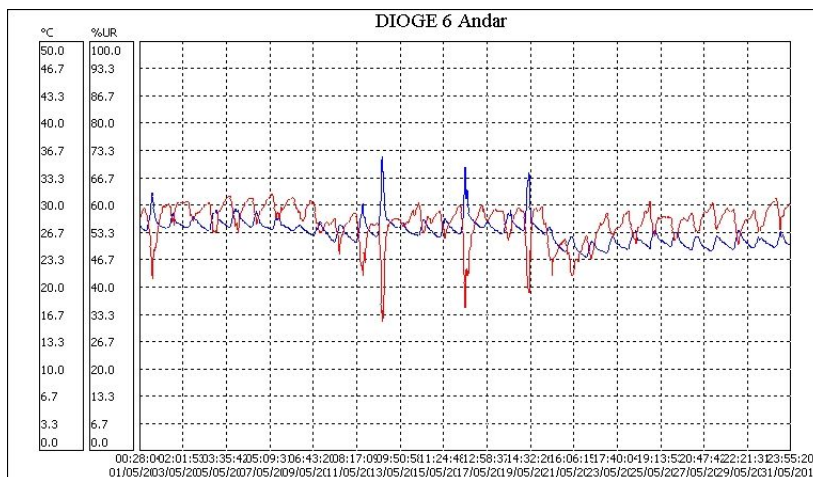
Análise da Temperatura e da Umidade Relativa:

Ambiente	004) Obras Raras
Temperatura do ar	25.60°C
Temperatura do orvalho	15.92°C
Amplitude condensação	9.68°C
Umidade absoluta	13.12g/m ³
Umidade relativa	55.10%
Índice de permanência IP:	0.4664
Permanência em anos:	20.99

005) Armazém DIOGE (sexto andar)

Temp. Ambiente: Mínimo = 23.8 °C Máximo = 36.1 °C Médio = 26.9 °C
Desvio padrão = 1.5 °C Coeficiente de variação = 5.7%.

Umidade: Mínimo = 31.5 %UR Máximo = 63.0 %UR Médio = 56.1 %UR
Desvio padrão = 4.4 %UR Coeficiente de variação = 7.8%.



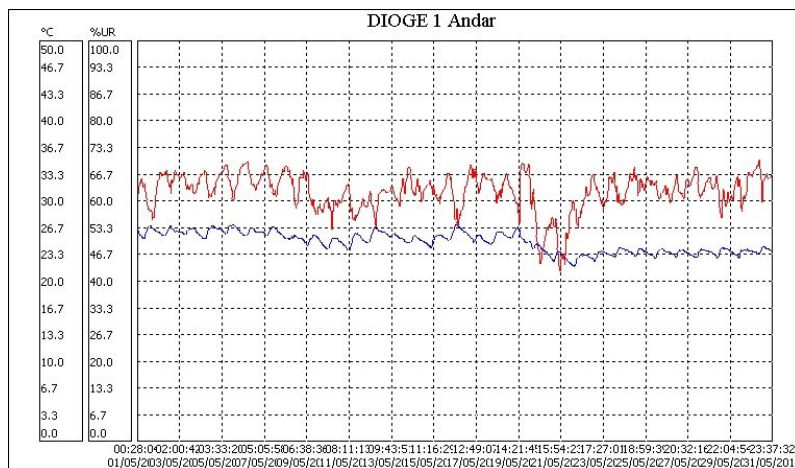
Análise da Temperatura e da Umidade Relativa:

Ambiente	005) Armazém DIOGE (sexto andar)
Temperatura do ar	26.90°C
Temperatura do orvalho	17.41°C
Amplitude condensação	9.49°C
Umidade absoluta	14.36g/m ³
Umidade relativa	56.10%
Índice de permanência IP:	0.3934
Permanência em anos:	17.70

006) Armazém DIOGE (primeiro andar)

Temp. Ambiente: Mínimo = 21.8 °C Máximo = 27.4 °C Médio = 25.0 °C
Desvio padrão = 1.2 °C Coeficiente de variação = 5.0%.

Umidade: Mínimo = 42.4 %UR Máximo = 70.6 %UR Médio = 62.7 %UR
Desvio padrão = 4.6 %UR Coeficiente de variação = 7.3%.



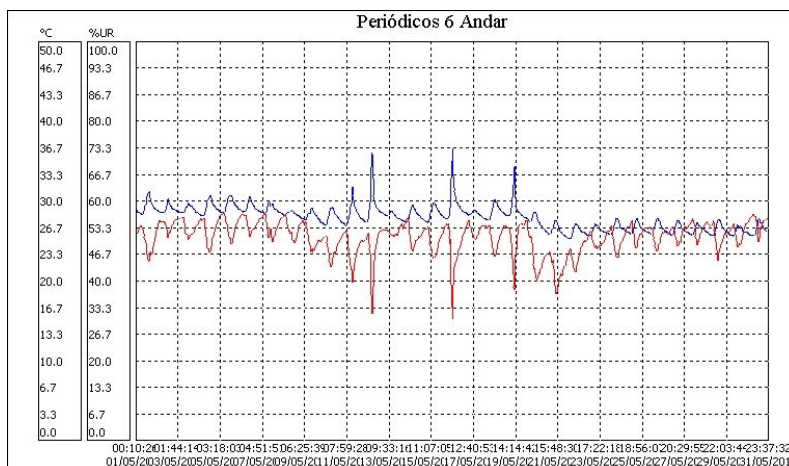
Análise da Temperatura e da Umidade Relativa:

Ambiente	006) Armazém DIOGE (primeiro andar)
Temperatura do ar	25.00°C
Temperatura do orvalho	17.39°C
Amplitude condensação	7.61°C
Umidade absoluta	14.43g/m ³
Umidade relativa	62.70%
Índice de permanência IP:	0.4399
Permanência em anos:	19.79

007) Armazém Periódicos (sexto andar)

Temp. Ambiente: Mínimo = 25.3 °C Máximo = 36.8 °C Médio = 28.1 °C
Desvio padrão = 1.5 °C Coeficiente de variação = 5.3%.

Umidade: Mínimo = 30.4 %UR Máximo = 57.3 %UR Médio = 51.2 %UR
Desvio padrão = 3.9 %UR Coeficiente de variação = 7.6%.



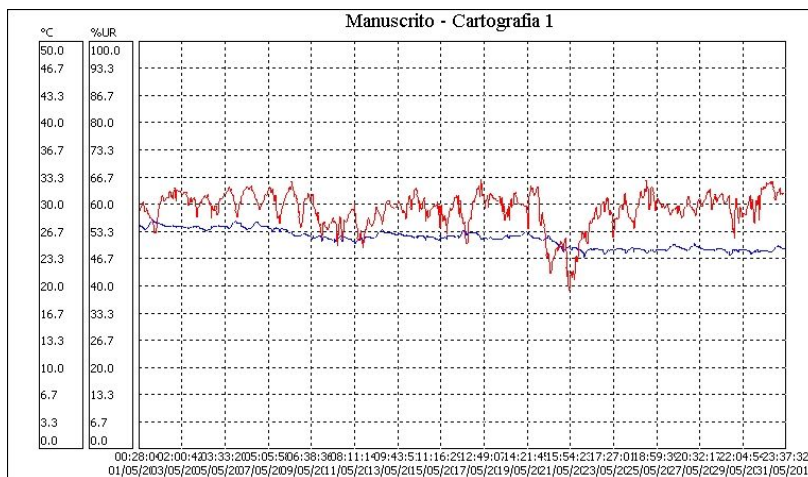
Análise da Temperatura e da Umidade Relativa:

Ambiente	007) Armazém Periódicos (sexto andar)
Temperatura do ar	28.10°C
Temperatura do orvalho	17.07°C
Amplitude condensação	11.03°C
Umidade absoluta	14.00g/m ³
Umidade relativa	51.20%
Índice de permanência IP:	0.3748
Permanência em anos:	16.87

008) Manuscritos e Cartografia 1

Temp. Ambiente: Mínimo = 23.6 °C Máximo = 28.2 °C Médio = 25.9 °C
Desvio padrão = 1.1 °C Coeficiente de variação = 4.3%.

Umidade: Mínimo = 38.8 %UR Máximo = 66.4 %UR Médio = 59.0 %UR
Desvio padrão = 4.3 %UR Coeficiente de variação = 7.3%.



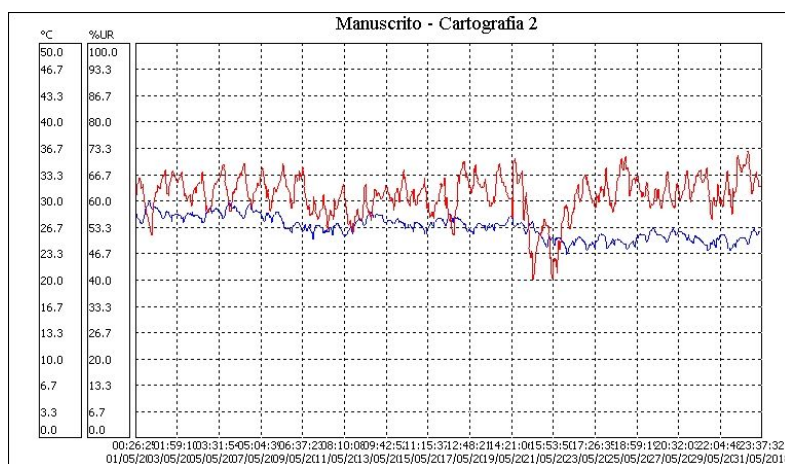
Análise da Temperatura e da Umidade Relativa:

Ambiente	008) Manuscritos e Cartografia 1
Temperatura do ar	25.90°C
Temperatura do orvalho	17.27°C
Amplitude condensação	8.63°C
Umidade absoluta	14.28g/m ³
Umidade relativa	59.00%
Índice de permanência IP:	0.4205
Permanência em anos:	18.92

009) Manuscritos e Cartografia 2

Temp. Ambiente: Mínimo = 23.4 °C Máximo = 30.1 °C Médio = 26.8 °C
Desvio padrão = 1.4 °C Coeficiente de variação = 5.4%.

Umidade: Mínimo = 40.2 %UR Máximo = 72.9 %UR Médio = 61.8 %UR
Desvio padrão = 5.1 %UR Coeficiente de variação = 8.3%.



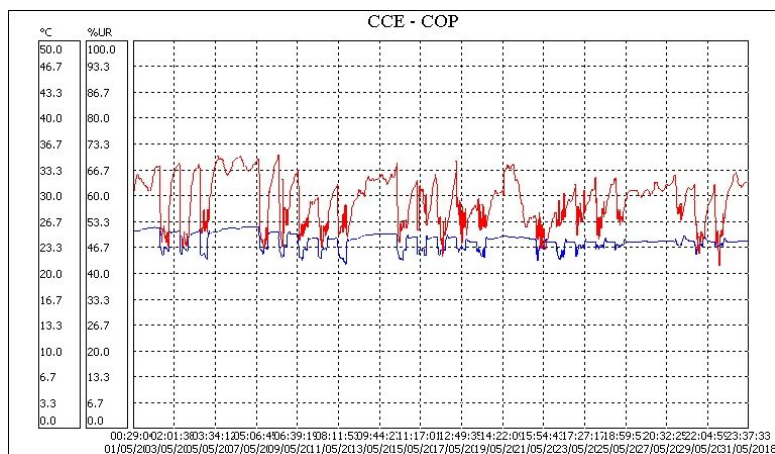
Análise da Temperatura e da Umidade Relativa:

Ambiente	009) Manuscritos e Cartografia 2
Temperatura do ar	26.80°C
Temperatura do orvalho	18.86°C
Amplitude condensação	7.94°C
Umidade absoluta	15.73g/m ³
Umidade relativa	61.80%
Índice de permanência IP:	0.3613
Permanência em anos:	16.26

010) CCE - COP

Temp. Ambiente: Mínimo = 21.2 °C Máximo = 26.1 °C Médio = 24.3 °C
Desvio padrão = 1.0 °C Coeficiente de variação = 4.2%.

Umidade: Mínimo = 42.1 %UR Máximo = 70.9 %UR Médio = 59.2 %UR
Desvio padrão = 6.1 %UR Coeficiente de variação = 10.3%.



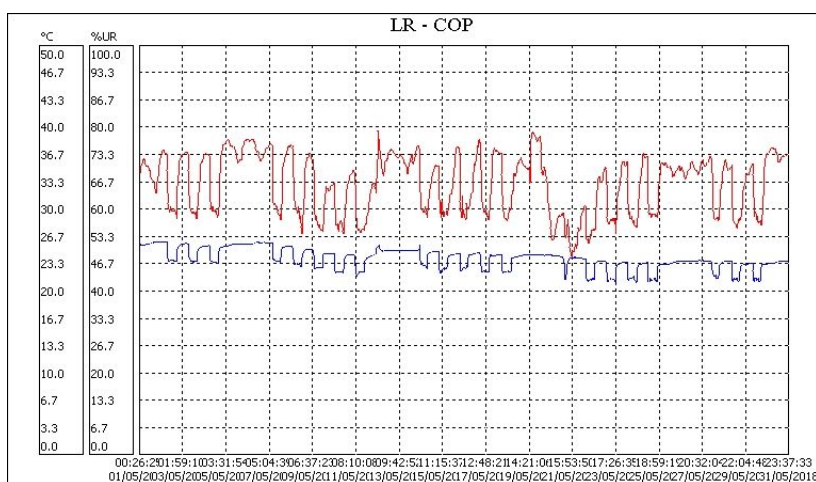
Análise da Temperatura e da Umidade Relativa:

Ambiente	010) CCE - COP
Temperatura do ar	24.30°C
Temperatura do orvalho	15.83°C
Amplitude condensação	8.47°C
Umidade absoluta	13.10g/m ³
Umidade relativa	59.20%
Índice de permanência IP:	0.5060
Permanência em anos:	22.77

011) LR – COP

Temp. Ambiente: Mínimo = 21.1 °C Máximo = 26.1 °C Médio = 24.0 °C
Desvio padrão = 1.3 °C Coeficiente de variação = 5.3%.

Umidade: Mínimo = 48.2 %UR Máximo = 79.6 %UR Médio = 66.6 %UR
Desvio padrão = 7.3 %UR Coeficiente de variação = 10.9%.



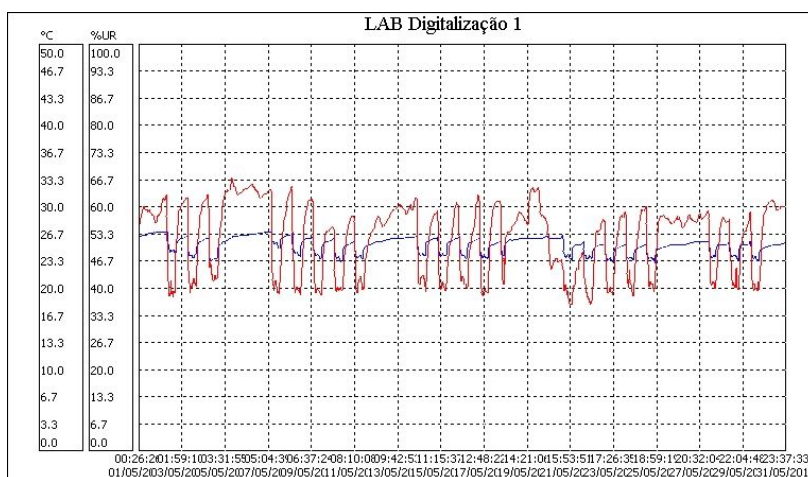
Análise da Temperatura e da Umidade Relativa:

Ambiente	011) LR – COP
Temperatura do ar	24.00°C
Temperatura do orvalho	17.40°C
Amplitude condensação	6.60°C
Umidade absoluta	14.49g/m ³
Umidade relativa	66.60%
Índice de permanência IP:	0.4660
Permanência em anos:	20.97

012) LABORATÓRIO DE DIGITALIZAÇÃO 1

Temp. Ambiente: Mínimo = 23.1 °C Máximo = 27.1 °C Médio = 25.4 °C
Desvio padrão = 1.0 °C Coeficiente de variação = 3.8%.

Umidade: Mínimo = 35.8 %UR Máximo = 67.5 %UR Médio = 52.7 %UR
Desvio padrão = 8.5 %UR Coeficiente de variação = 16.2%.



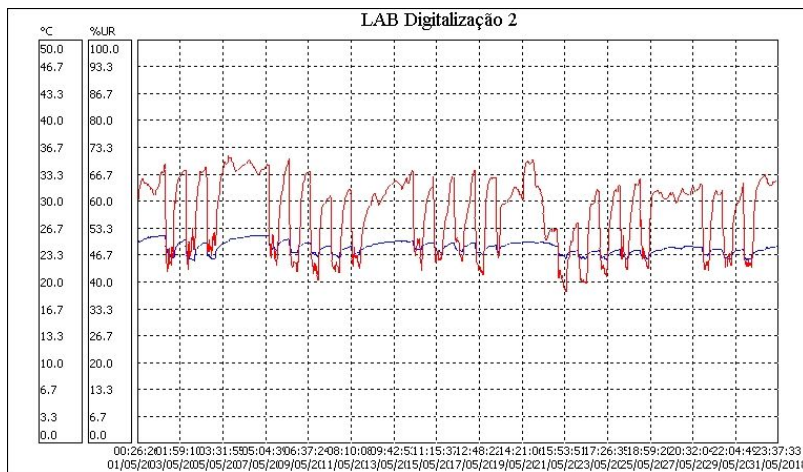
Análise da Temperatura e da Umidade Relativa:

Ambiente	012) LABORATÓRIO DE DIGITALIZAÇÃO 1
Temperatura do ar	25.40°C
Temperatura do orvalho	15.04°C
Amplitude condensação	10.36°C
Umidade absoluta	12.41g/m ³
Umidade relativa	52.70%
Índice de permanência IP:	0.4993
Permanência em anos:	22.47

013) LABORATÓRIO DE DIGITALIZAÇÃO - 2

Temp. Ambiente: Mínimo = 22.6 °C Máximo = 25.9 °C Médio = 24.4 °C
Desvio padrão = 0.8 °C Coeficiente de variação = 3.2%.

Umidade: Mínimo = 37.5 %UR Máximo = 71.6 %UR Médio = 57.7 %UR
Desvio padrão = 8.8 %UR Coeficiente de variação = 15.2%.



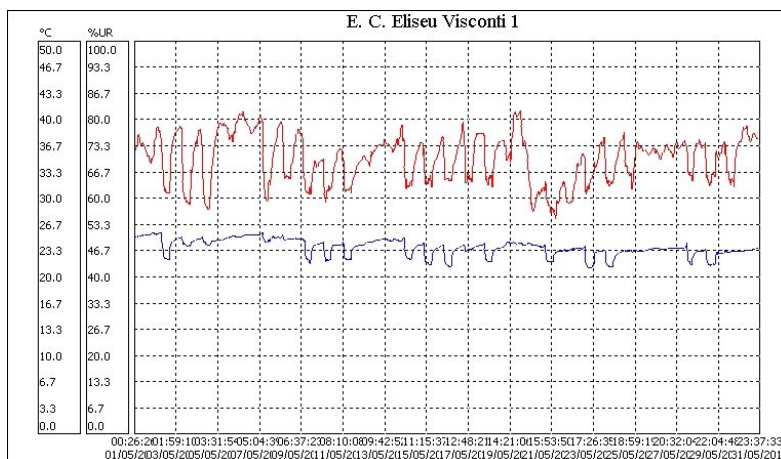
Análise de Temperatura e da Umidade Relativa:

Ambiente	013) LABORATÓRIO DE DIGITALIZAÇÃO - 2
Temperatura do ar	24.40°C
Temperatura do orvalho	15.52°C
Amplitude condensação	8.88°C
Umidade absoluta	12.84g/m ³
Umidade relativa	57.70%
Índice de permanência IP:	0.5130
Permanência em anos:	23.09

014) ESPAÇO CULTURAL ELISEU VISCONTI - 1

Temp. Ambiente: Mínimo = 21.2 °C Máximo = 25.7 °C Médio = 23.8 °C
Desvio padrão = 1.0 °C Coeficiente de variação = 4.4%.

Umidade: Mínimo = 54.8 %UR Máximo = 82.8 %UR Médio = 70.4 %UR
Desvio padrão = 6.0 %UR Coeficiente de variação = 8.6%.



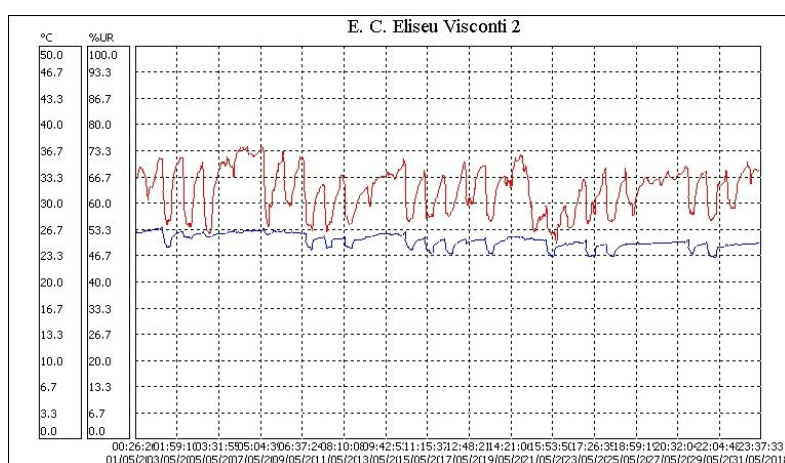
Análise da Temperatura e da Umidade Relativa:

Ambiente	014) ESPAÇO CULTURAL ELISEU VISCONTI - 1
Temperatura do ar	23.80°C
Temperatura do orvalho	18.09°C
Amplitude condensação	5.71°C
Umidade absoluta	15.14g/m ³
Umidade relativa	70.40%
Índice de permanência IP:	0.4514
Permanência em anos:	20.31

015) ESPAÇO CULTURAL ELISEU VISCONTI – 2

Temp. Ambiente: Mínimo = 23.2 °C Máximo = 27.0 °C Médio = 25.4 °C
Desvio padrão = 0.9 °C Coeficiente de variação = 3.4%.

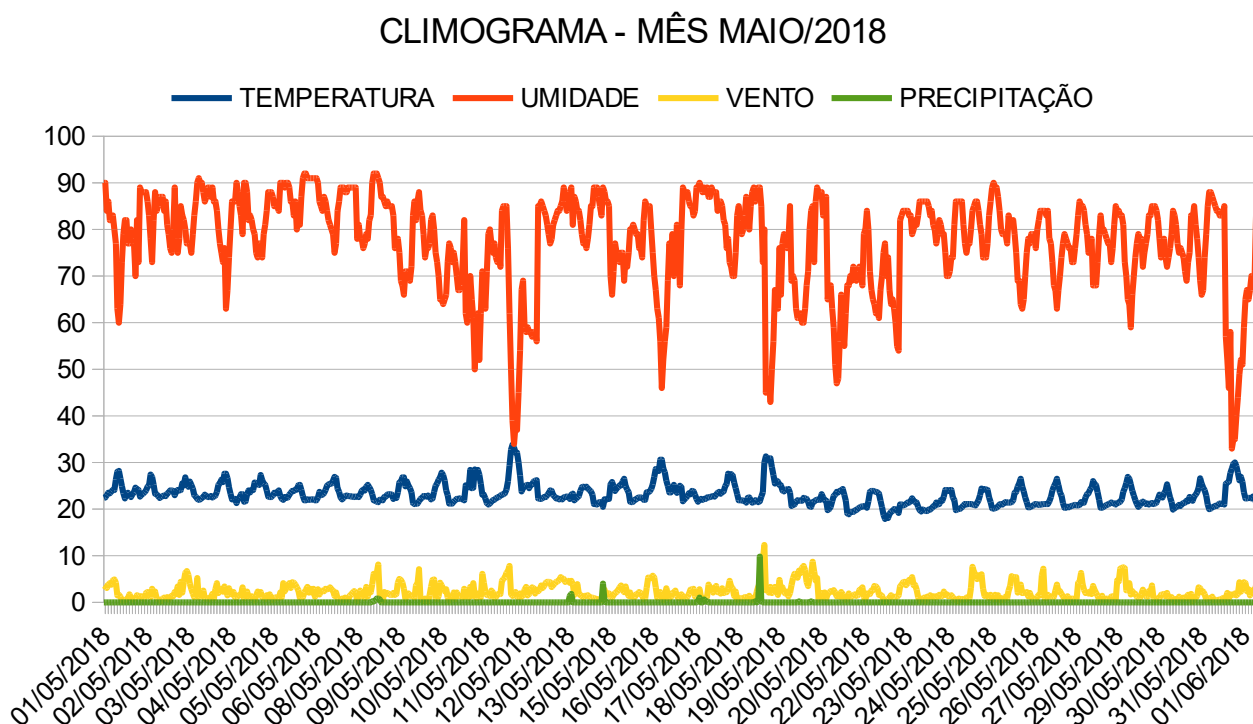
Umidade: Mínimo = 50.0 %UR Máximo = 74.9 %UR Médio = 63.7 %UR
Desvio padrão = 5.7 %UR Coeficiente de variação = 8.9%.



Análise da Temperatura e da Umidade relativa:

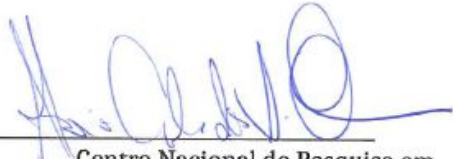
Ambiente	015) ESPAÇO CULTURAL ELISEU VISCONTI – 2
Temperatura do ar	25.40°C
Temperatura do orvalho	18.02°C
Amplitude condensação	7.38°C
Umidade absoluta	15.00g/m ³
Umidade relativa	63.70%
Índice de permanência IP:	0.4131
Permanência em anos:	18.59

DIAGNÓSTICO SOBRE O RELATÓRIO MAIO 2008.



Neste mês de maio de 2018 é apresentado, no gráfico um aumento de umidade relativa do ar, queda de temperatura, baixa precipitação e uma intensidade de vento moderada. Ocorreram 4 picos de temperatura acima de 30°C o que provocou uma queda na umidade relativa externa. O edifício registrou tal variação, sendo percebida nos gráficos do sexto pavimento.

Rio de Janeiro, 06 de junho de 2018


 Centro Nacional de Pesquisa em
 Informática Antonio Carlos dos Santos
 Oliveira