



MINISTÉRIO DA CULTURA  
Fundação BIBLIOTECA NACIONAL



## Centro de Processamento e Preservação Coordenadoria de Preservação

Relatório de **OUTUBRO - 2018** sobre a supervisão dos **Parâmetros de Ambientação** das Áreas de Guarda de Coleções-**CCSL**, da Sala Cofre da Coordenadoria de Microfilmagem-**COMIC**, do Centro de Conservação e Encadernação e Laboratório de Restauração-Coordenadoria de Preservação-**COP** e do Laboratório de Digitalização-Coordenadoria de Informações Bibliográficas-**BNDigital-CPP**; do Espaço Cultural Eliseu Visconti- Coordenadoria de Produção e Divulgação Cultural-**CPDC**, Biblioteca Nacional.

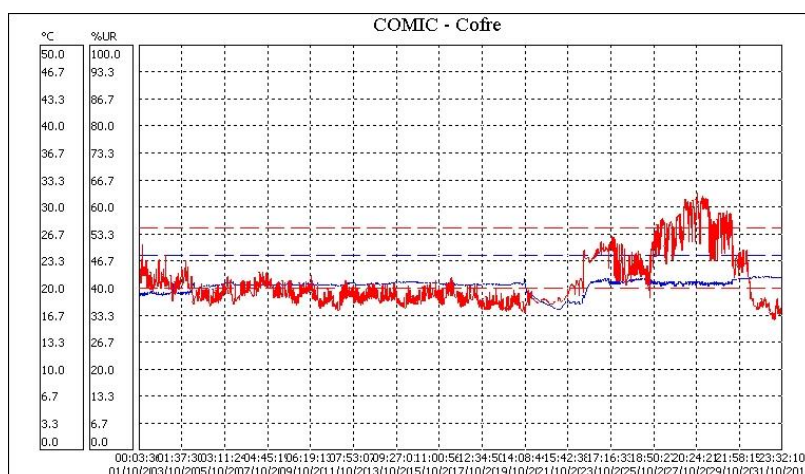
### **ATENÇÃO: Temperatura (azul) Umidade Relativa (vermelha)**

**Período de supervisão: OUTUBRO de 2018**

#### **001- COMIC Cofre**

Temp. Ambiente: Mínimo = 17.5 °C Máximo = 21.5 °C Médio = 20.3 °C  
Desvio padrão = 0.8 °C Coeficiente de variação = 3.9%.

Umidade: Mínimo = 32.0 %UR Máximo = 63.7 %UR Médio = 41.6 %UR  
Desvio padrão = 6.6 %UR Coeficiente de variação = 15.9%.



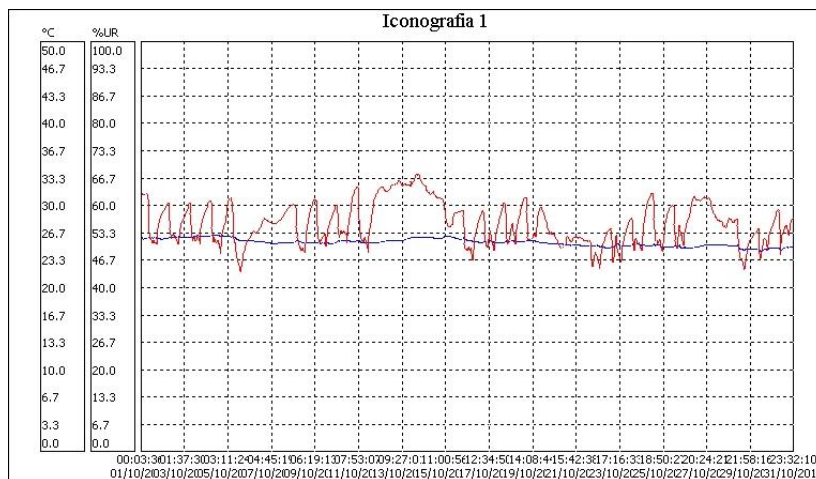
## Análise da Temperatura e da Umidade Relativa:

Ambiente	001- COMIC Cofre
Temperatura do ar	20.30°C
Temperatura do orvalho	6.84°C
Amplitude condensação	13.46°C
Umidade absoluta	7.32g/m <sup>3</sup>
Umidade relativa	41.60%
Índice de permanência IP:	1.1594
Permanência em anos:	52.17

## 002) Iconografia 1

Temp. Ambiente: Mínimo = 24.5 °C Máximo = 26.5 °C Médio = 25.6 °C  
Desvio padrão = 0.5 °C Coeficiente de variação = 1.8%.

Umidade: Mínimo = 43.9 %UR Máximo = 68.0 %UR Médio = 55.9 %UR  
Desvio padrão = 5.1 %UR Coeficiente de variação = 9.1%.



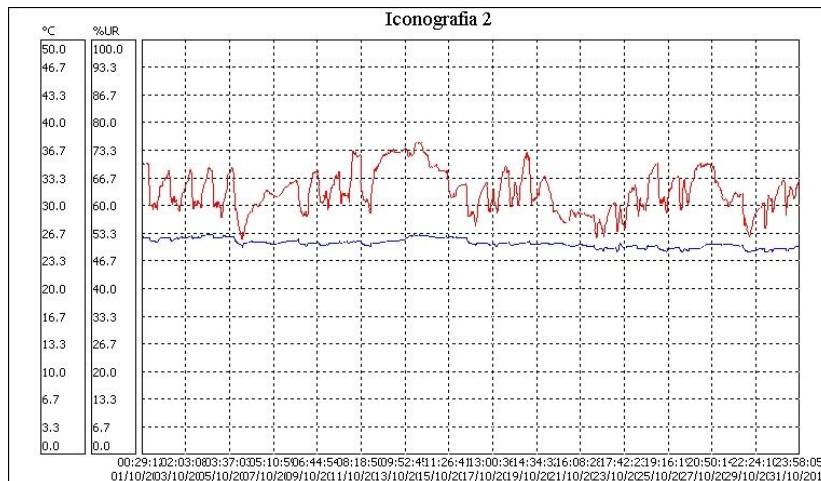
## Análise da Temperatura e Umidade Relativa:

Ambiente	002) Iconografia 1
Temperatura do ar	25.60°C
Temperatura do orvalho	16.14°C
Amplitude condensação	9.46°C
Umidade absoluta	13.31g/m <sup>3</sup>
Umidade relativa	55.90%
Índice de permanência IP:	0.4598
Permanência em anos:	20.69

### 003) Iconografia 2

Temp. Ambiente: Mínimo = 24.4 °C Máximo = 26.7 °C Médio = 25.6 °C  
Desvio padrão = 0.5 °C Coeficiente de variação = 2.0%.

Umidade: Mínimo = 52.1 %UR Máximo = 75.7 %UR Médio = 63.8 %UR  
Desvio padrão = 5.1 %UR Coeficiente de variação = 7.9%.



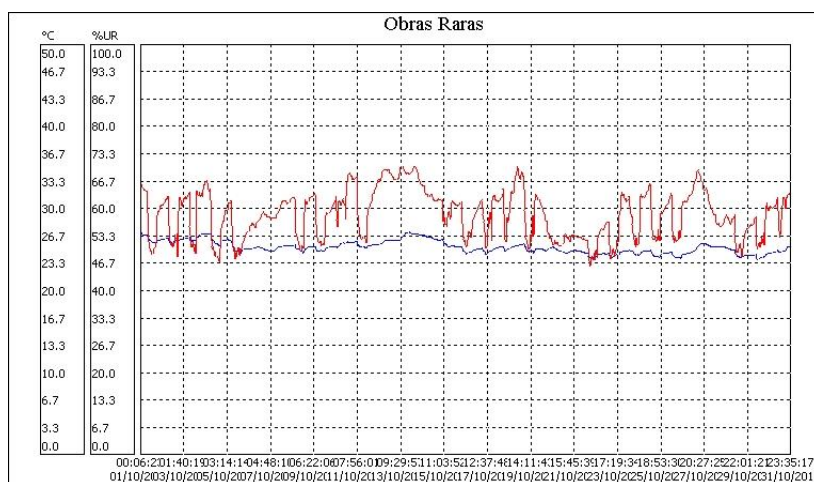
## Análise da Temperatura e da Umidade Relativa:

Ambiente	003) Iconografia 2
Temperatura do ar	25.60°C
Temperatura do orvalho	18.23°C
Amplitude condensação	7.37°C
Umidade absoluta	15.19g/m <sup>3</sup>
Umidade relativa	63.80%
Índice de permanência IP:	0.4028
Permanência em anos:	18.13

## 004) Obras Raras

Temp. Ambiente: Mínimo = 23.9 °C Máximo = 27.3 °C Médio = 25.4 °C  
Desvio padrão = 0.8 °C Coeficiente de variação = 3.0%.

Umidade: Mínimo = 46.1 %UR Máximo = 70.7 %UR Médio = 58.8 %UR  
Desvio padrão = 5.9 %UR Coeficiente de variação = 10.0%.





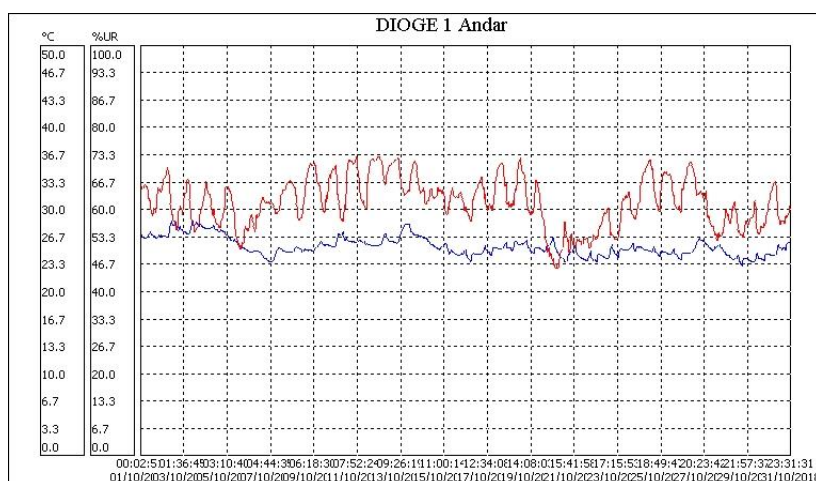
### Análise da Temperatura e da Umidade Relativa:

Ambiente	005) Armazém DIOGE (sexto andar)
Temperatura do ar	26.60°C
Temperatura do orvalho	17.38°C
Amplitude condensação	9.22°C
Umidade absoluta	14.35g/m <sup>3</sup>
Umidade relativa	57.00%
Índice de permanência IP:	0.4010
Permanência em anos:	18.05

### 006) Armazém DIOGE (primeiro andar)

Temp. Ambiente: Mínimo = 23.1 °C Máximo = 28.7 °C Médio = 25.6 °C  
Desvio padrão = 1.1 °C Coeficiente de variação = 4.5%.

Umidade: Mínimo = 45.6 %UR Máximo = 73.4 %UR Médio = 62.1 %UR  
Desvio padrão = 6.0 %UR Coeficiente de variação = 9.7%.



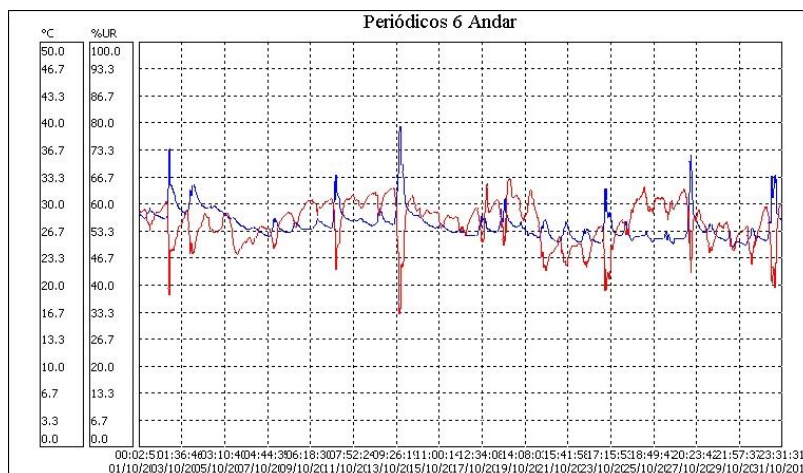
### Análise da Temperatura e da Umidade Relativa:

Ambiente	006) Armazém DIOGE (primeiro andar)
Temperatura do ar	25.60°C
Temperatura do orvalho	17.80°C
Amplitude condensação	7.80°C
Umidade absoluta	14.78g/m <sup>3</sup>
Umidade relativa	62.10%
Índice de permanência IP:	0.4139
Permanência em anos:	18.62

### 007) Armazém Periódicos (sexto andar)

Temp. Ambiente: Mínimo = 24.8 °C Máximo = 39.8 °C Médio = 27.6 °C  
Desvio padrão = 1.9 °C Coeficiente de variação = 6.8%.

Umidade: Mínimo = 32.7 %UR Máximo = 66.8 %UR Médio = 55.7 %UR  
Desvio padrão = 5.2 %UR Coeficiente de variação = 9.4%.



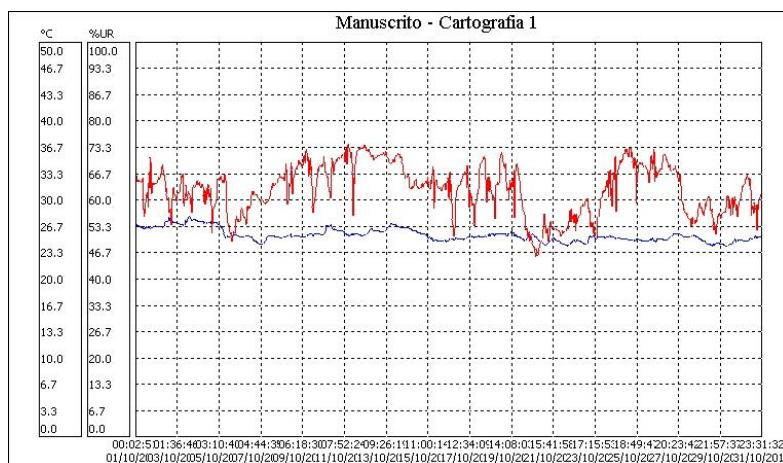
### Análise da Temperatura e da Umidade Relativa:

Ambiente	007) Armazém Periódicos (sexto andar)
Temperatura do ar	27.60°C
Temperatura do orvalho	17.94°C
Amplitude condensação	9.66°C
Umidade absoluta	14.82g/m <sup>3</sup>
Umidade relativa	55.70%
Índice de permanência IP:	0.3652
Permanência em anos:	16.43

### 008) Manuscritos e Cartografia 1

Temp. Ambiente: Mínimo = 24.3 °C Máximo = 28.1 °C Médio = 25.7 °C  
Desvio padrão = 0.8 °C Coeficiente de variação = 3.1%.

Umidade: Mínimo = 45.9 %UR Máximo = 74.6 %UR Médio = 63.0 %UR  
Desvio padrão = 6.2 %UR Coeficiente de variação = 9.9%.





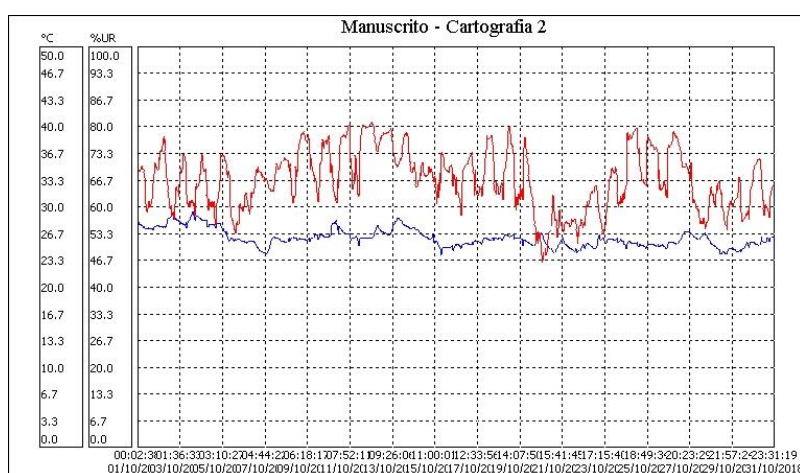
### Análise da Temperatura e da Umidade Relativa:

Ambiente	008) Manuscritos e Cartografia 1
Temperatura do ar	25.70°C
Temperatura do orvalho	18.13°C
Amplitude condensação	7.57°C
Umidade absoluta	15.08g/m <sup>3</sup>
Umidade relativa	63.00%
Índice de permanência IP:	0.4032
Permanência em anos:	18.14

### 009) Manuscritos e Cartografia 2

Temp. Ambiente: Mínimo = 24.1 °C Máximo = 29.6 °C Médio = 26.2 °C  
Desvio padrão = 1.1 °C Coeficiente de variação = 4.2%.

Umidade: Mínimo = 46.2 %UR Máximo = 81.6 %UR Médio = 67.1 %UR  
Desvio padrão = 7.4 %UR Coeficiente de variação = 11.1%.



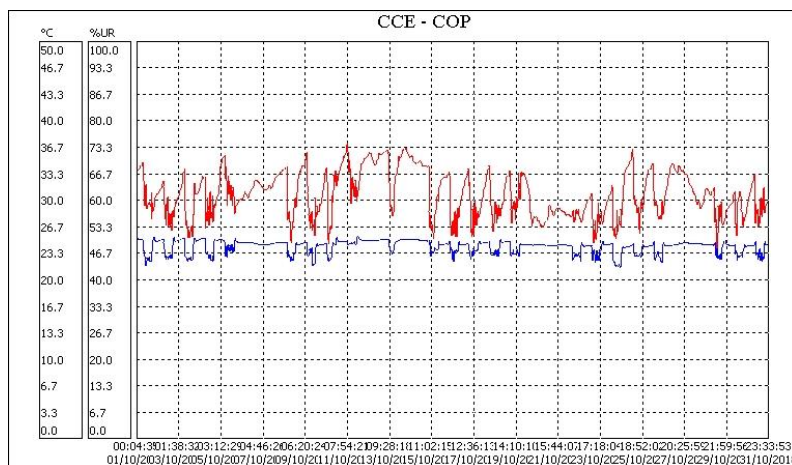
## Análise da Temperatura e da Umidade Relativa:

Ambiente	009) Manuscritos e Cartografia 2
Temperatura do ar	26.20°C
Temperatura do orvalho	19.61°C
Amplitude condensação	6.59°C
Umidade absoluta	16.52g/m <sup>3</sup>
Umidade relativa	67.10%
Índice de permanência IP:	0.3570
Permanência em anos:	16.06

### 010) CCE - COP

Temp. Ambiente: Mínimo = 21.6 °C Máximo = 25.6 °C Médio = 24.3 °C  
Desvio padrão = 0.8 °C Coeficiente de variação = 3.5%.

Umidade: Mínimo = 48.0 %UR Máximo = 75.0 %UR Médio = 61.9 %UR  
Desvio padrão = 5.7 %UR Coeficiente de variação = 9.3%.



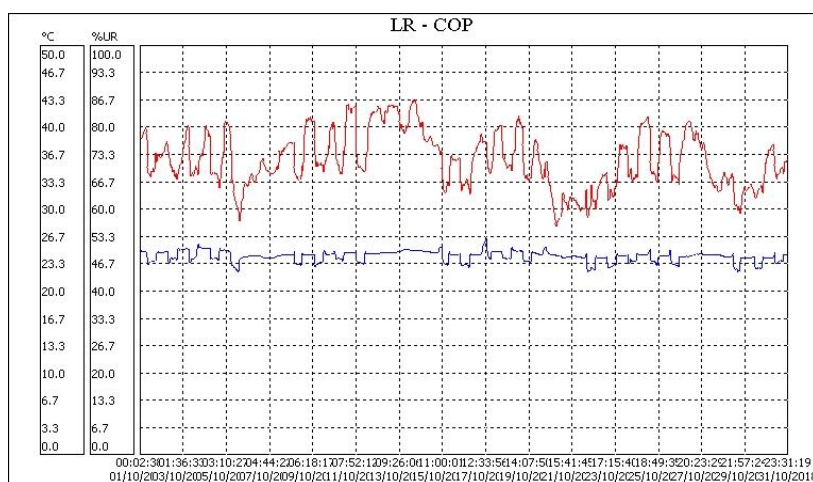
## Análise da Temperatura e da Umidade Relativa:

Ambiente	010) CCE - COP
Temperatura do ar	24.30°C
Temperatura do orvalho	16.53°C
Amplitude condensação	7.77°C
Umidade absoluta	13.70g/m <sup>3</sup>
Umidade relativa	61.90%
Índice de permanência IP:	0.4839
Permanência em anos:	21.78

### 011) LR – COP

Temp. Ambiente: Mínimo = 22.4 °C Máximo = 26.5 °C Médio = 24.3 °C  
Desvio padrão = 0.7 °C Coeficiente de variação = 2.7%.

Umidade: Mínimo = 56.0 %UR Máximo = 87.2 %UR Médio = 72.4 %UR  
Desvio padrão = 6.8 %UR Coeficiente de variação = 9.4%.



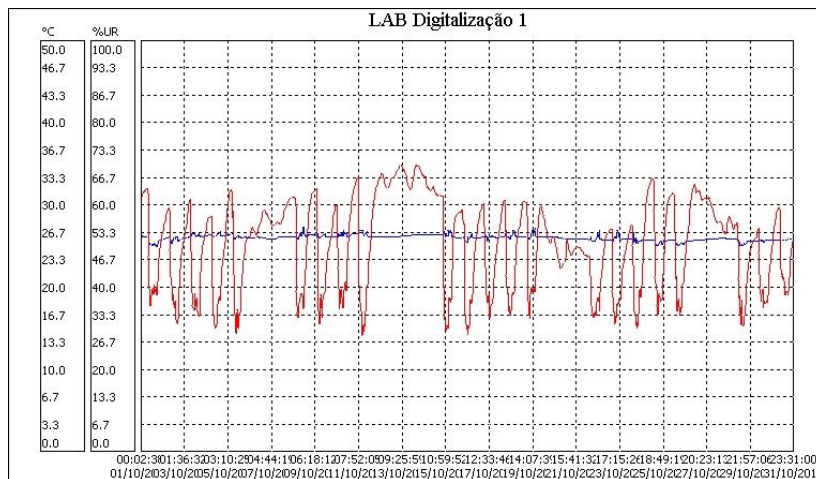
## Análise da Temperatura e da Umidade Relativa:

Ambiente	011) LR – COP
Temperatura do ar	24.30°C
Temperatura do orvalho	19.02°C
Amplitude condensação	5.28°C
Umidade absoluta	16.02g/m <sup>3</sup>
Umidade relativa	72.40%
Índice de permanência IP:	0.4137
Permanência em anos:	18.62

## 012) LABORATÓRIO DE DIGITALIZAÇÃO 1

Temp. Ambiente: Mínimo = 24.9 °C Máximo = 27.4 °C Médio = 26.1 °C  
Desvio padrão = 0.4 °C Coeficiente de variação = 1.4%.

Umidade: Mínimo = 28.3 %UR Máximo = 70.2 %UR Médio = 50.7 %UR  
Desvio padrão = 11.0 %UR Coeficiente de variação = 21.7%.



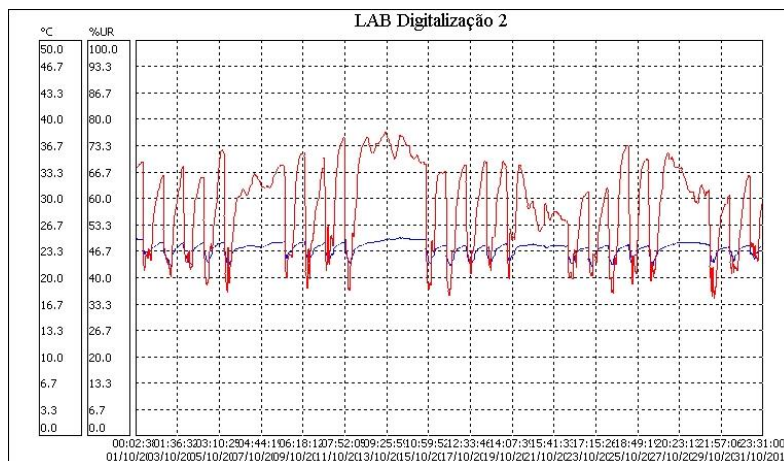
## Análise da Temperatura e da Umidade Relativa:

Ambiente	012) LABORATÓRIO DE DIGITALIZAÇÃO 1
Temperatura do ar	26.10°C
Temperatura do orvalho	15.08°C
Amplitude condensação	11.02°C
Umidade absoluta	12.41g/m <sup>3</sup>
Umidade relativa	50.70%
Índice de permanência IP:	0.4780
Permanência em anos:	21.51

## 013) LABORATÓRIO DE DIGITALIZAÇÃO - 2

Temp. Ambiente: Mínimo = 21.4 °C Máximo = 25.2 °C Médio = 23.7 °C  
Desvio padrão = 0.9 °C Coeficiente de variação = 3.6%.

Umidade: Mínimo = 34.6 %UR Máximo = 77.3 %UR Médio = 58.2 %UR  
Desvio padrão = 11.0 %UR Coeficiente de variação = 18.8%.



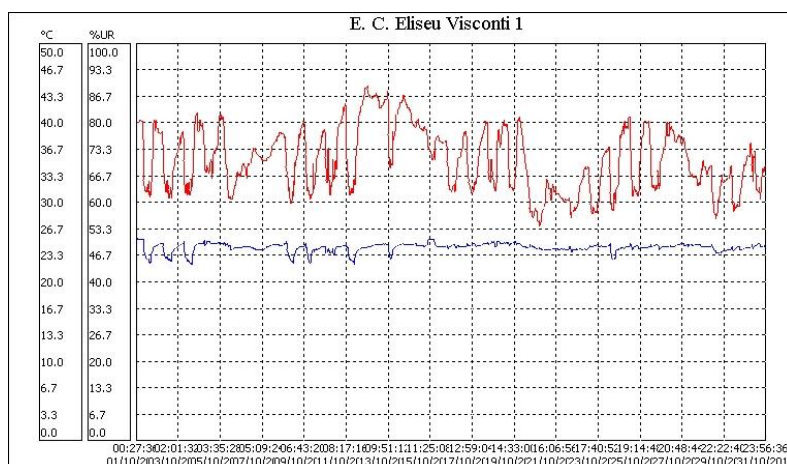
## Análise de Temperatura e da Umidade Relativa:

Ambiente	013) LABORATÓRIO DE DIGITALIZAÇÃO - 2
Temperatura do ar	23.70°C
Temperatura do orvalho	15.00°C
Amplitude condensação	8.70°C
Umidade absoluta	12.45g/m <sup>3</sup>
Umidade relativa	58.20%
Índice de permanência IP:	0.5525
Permanência em anos:	24.86

### 014) ESPAÇO CULTURAL ELISEU VISCONTI - 1

Temp. Ambiente: Mínimo = 22.2 °C Máximo = 25.5 °C Médio = 24.4 °C  
Desvio padrão = 0.6 °C Coeficiente de variação = 2.3%.

Umidade: Mínimo = 54.3 %UR Máximo = 90.0 %UR Médio = 71.1 %UR  
Desvio padrão = 7.9 %UR Coeficiente de variação = 11.2%.



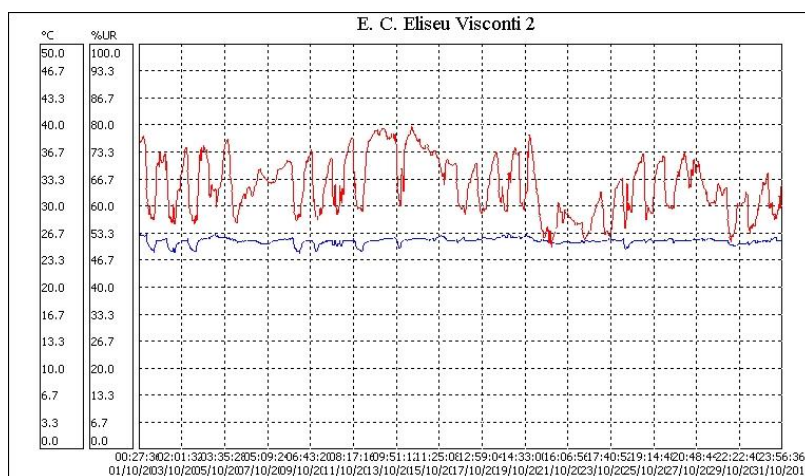
### Análise da Temperatura e da Umidade Relativa:

Ambiente	014) ESPAÇO CULTURAL ELISEU VISCONTI - 1
Temperatura do ar	24.40°C
Temperatura do orvalho	18.82°C
Amplitude condensação	5.58°C
Umidade absoluta	15.82g/m <sup>3</sup>
Umidade relativa	71.10%
Índice de permanência IP:	0.4164
Permanência em anos:	18.74

### 015) ESPAÇO CULTURAL ELISEU VISCONTI – 2

Temp. Ambiente: Mínimo = 24.2 °C Máximo = 26.6 °C Médio = 25.8 °C  
Desvio padrão = 0.4 °C Coeficiente de variação = 1.5%.

Umidade: Mínimo = 49.9 %UR Máximo = 80.1 %UR Médio = 65.3 %UR  
Desvio padrão = 7.1 %UR Coeficiente de variação = 10.8%.

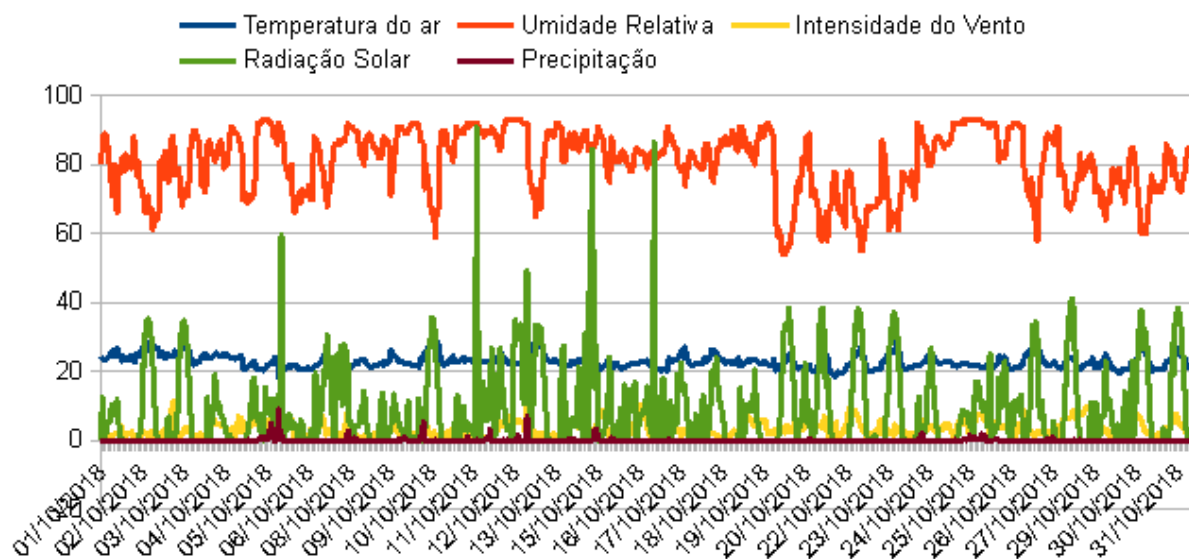


**Análise da Temperatura e da Umidade relativa:**

Ambiente	015) ESPAÇO CULTURAL ELISEU VISCONTI – 2
Temperatura do ar	25.80°C
Temperatura do orvalho	18.79°C
Amplitude condensação	7.01°C
Umidade absoluta	15.72g/m <sup>3</sup>
Umidade relativa	65.30%
Índice de permanência IP:	0.3845
Permanência em anos:	17.30




## CLIMOGRAMARIO DE JANEIRO - OUTUBRO 2018



O mês de outubro apresentou: temperatura média de 22,9°C; umidade relativa de 80,8%; intensidade do vento na edificação de 3,3m/s; radiação solar de 936,3 w/m<sup>2</sup> e precipitação total de 81,2mm. A tendência para os próximos meses será de um aquecimento maior para o Rio de Janeiro.

Rio de Janeiro, 12 de novembro de 2018

  
 Centro Nacional de Pesquisa em  
 Informática Antonio Carlos dos Santos  
 Oliveira