



# BIBLIOTECA NACIONAL

Centro de Processamento e Preservação-CPP  
Coordenadoria de Preservação-COP

## RELATÓRIO CLIMATOLÓGICO DA BIBLIOTECA NACIONAL:

Os relatórios climatológicos são documentos que retratam os parâmetros de temperatura e de umidade relativa, por meio do programa SITRAD, um *software* de gerenciamento a distância para utilização em instalações de climatização.

São disponibilizados **mensalmente** no portal oficial da BN [www.bn.gov.br](http://www.bn.gov.br) acrescidos de um diagnóstico elaborado por especialista no assunto.

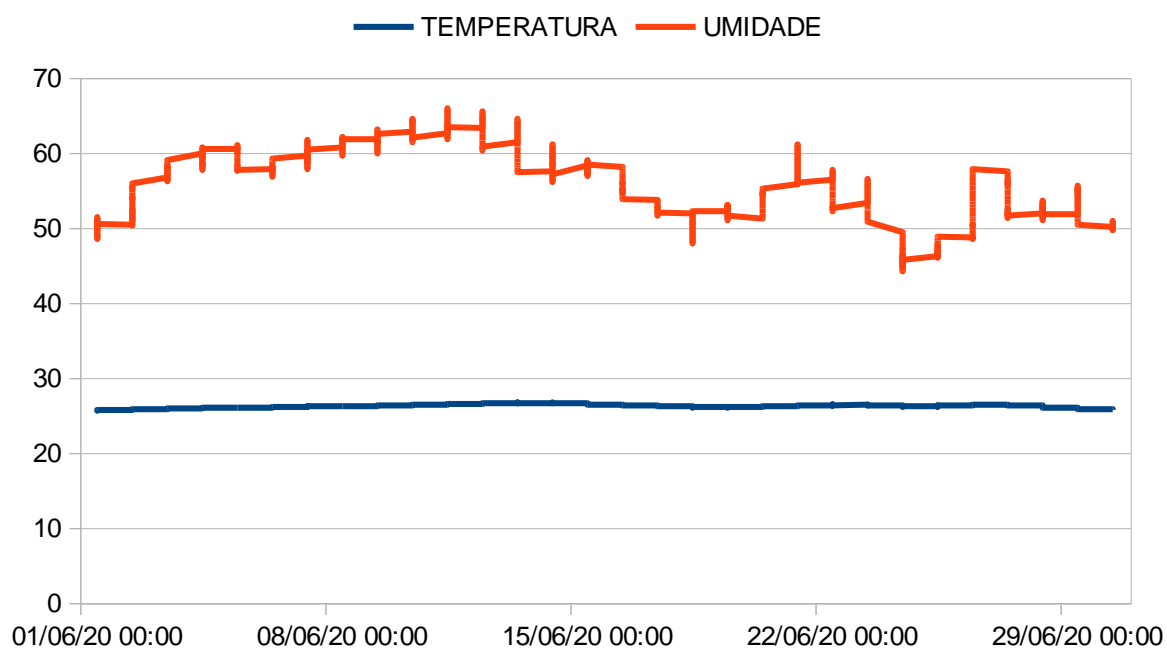
Referem-se aos parâmetros climatológicos captados e registrados através de *dataloggers* instalados nas áreas de guarda de acervos, nos Laboratórios de Conservação, Restauração e de Digitalização, na Sala Cofre da Coordenadoria de Microfilmagem, nas vitrines fixas dos espaços expositivos, situadas no Espaço Cultural Eliseu Visconti e na Sala João Antônio Marques onde funciona a Seção de Obras Raras.

**ATENÇÃO: Temperatura (azul)  
Umidade Relativa (vermelha)**

**Período de supervisão: Junho de 2020**

**001- COMIC Cofre**

	TEMPERATUR A	UMIDADE
MÉDIA	26,2	55,5
DESVIO PADRÃO	0,3	5,0
MÁXIMO MÉDIO	26,5	60,5
MÍNIMO MÉDIO	25,9	50,5

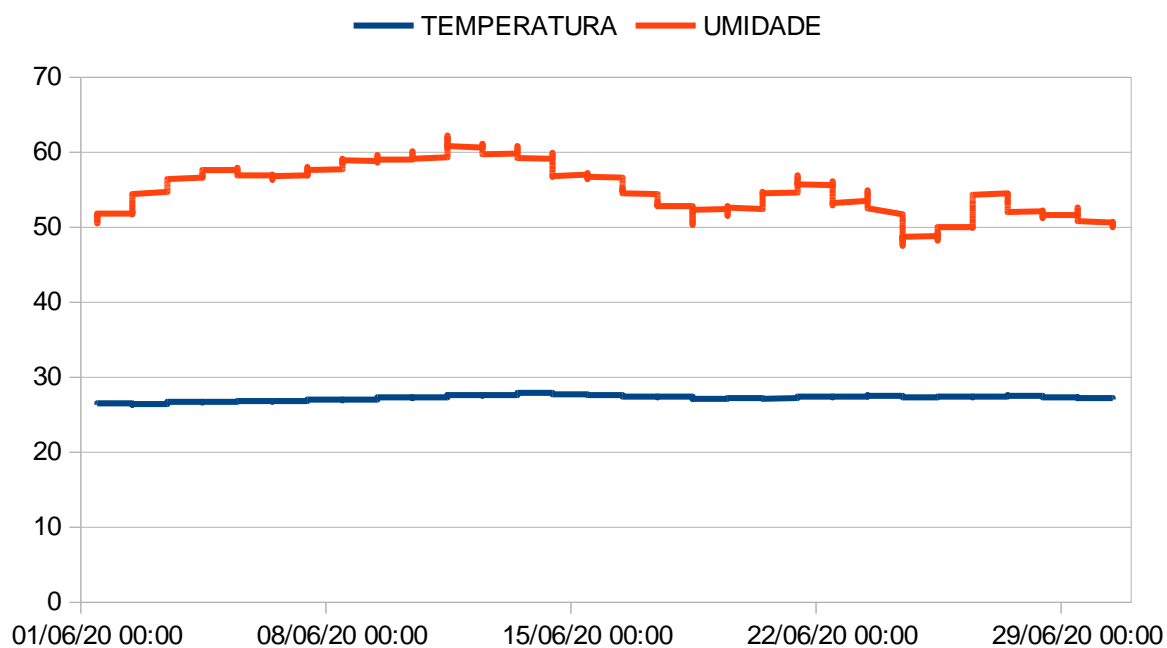


### Análise de temperatura e umidade

Ambiente	001- COMIC Cofre
Temperatura do ar	26.20°C
Temperatura do orvalho	16.59°C
Amplitude condensação	9.61°C
Umidade absoluta	13.66g/m <sup>3</sup>
Umidade relativa	55.50%
Índice de permanência IP:	0.4316
Permanência em anos:	19.42
Sem condições de condensação	

### 002) Iconografia 1

	TEMPERATURA	UMIDADE
MÉDIA	27,1	54,7
DESVIO PADRÃO	0,4	3,5
MÁXIMO MÉDIO	27,5	58,2
MÍNIMO MÉDIO	26,7	51,2



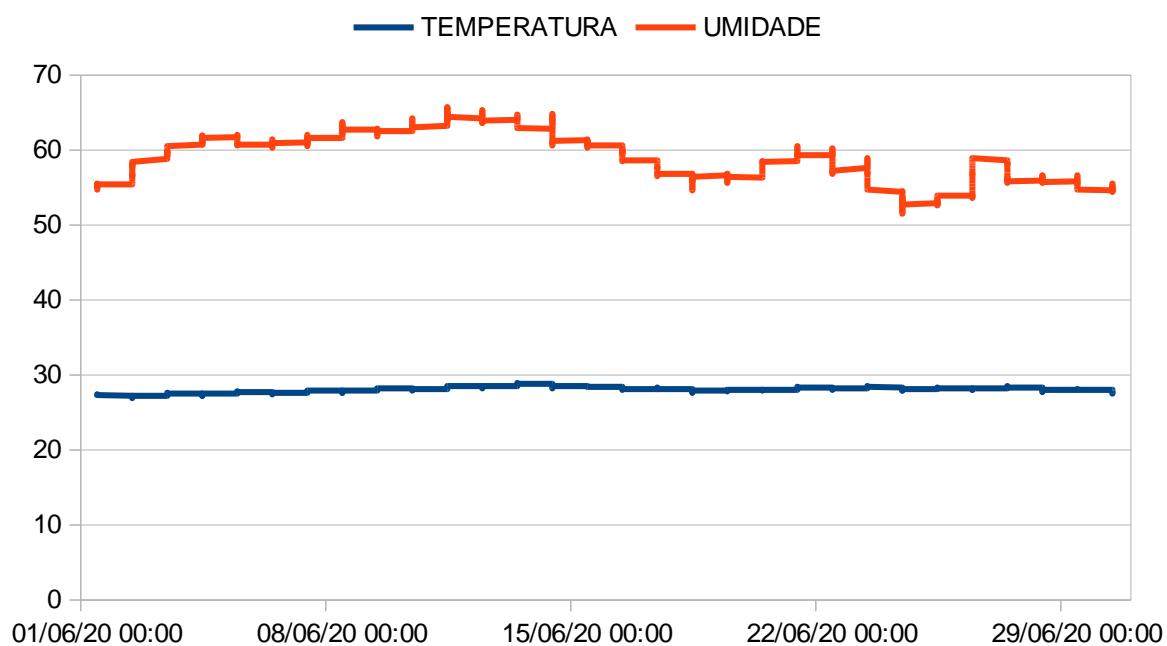
#### Análise de temperatura e umidade

Ambiente	002) Iconografia 1
Temperatura do ar	27.10°C
Temperatura do orvalho	17.19°C
Amplitude condensação	9.91°C
Umidade absoluta	14.16g/m <sup>3</sup>
Umidade relativa	54.70%
Índice de permanência IP:	0.3942
Permanência em anos:	17.74
Sem condições de condensação	

#### 003) Iconografia 2

	TEMPERATURA	UMIDADE
MÉDIA	27,9	58,8
DESVIO PADRÃO	0,4	3,4

MÁXIMO MÉDIO	28,3	62,2
MÍNIMO MÉDIO	27,5	55,3



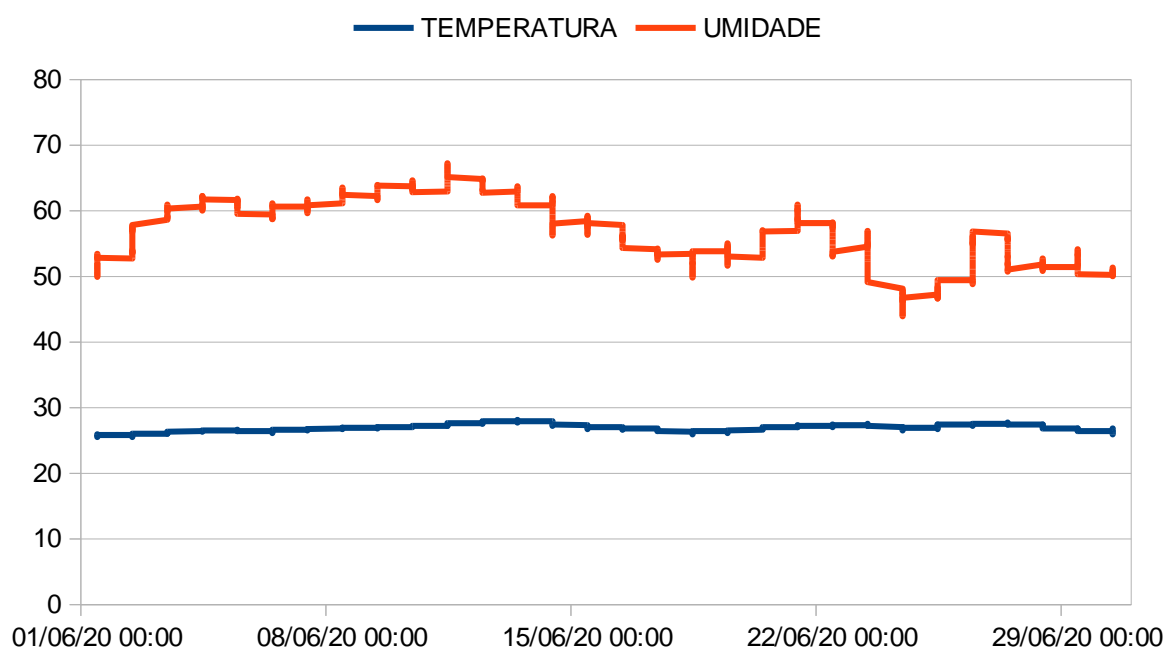
### Análise de temperatura e umidade

Ambiente	003) Iconografia 2
Temperatura do ar	27.90°C
Temperatura do orvalho	19.09°C
Amplitude condensação	8.81°C
Umidade absoluta	15.90g/m <sup>3</sup>
Umidade relativa	58.80%
Índice de permanência IP:	0.3340
Permanência em anos:	15.03
Sem condições de condensação	

### 004) Obras Raras 1

TEMPERATURA UMIDADE

MÉDIA	26,7	56,4
DESVIO PADRÃO	0,6	5,1
MÁXIMO MÉDIO	27,3	61,5
MÍNIMO MÉDIO	26,2	51,3



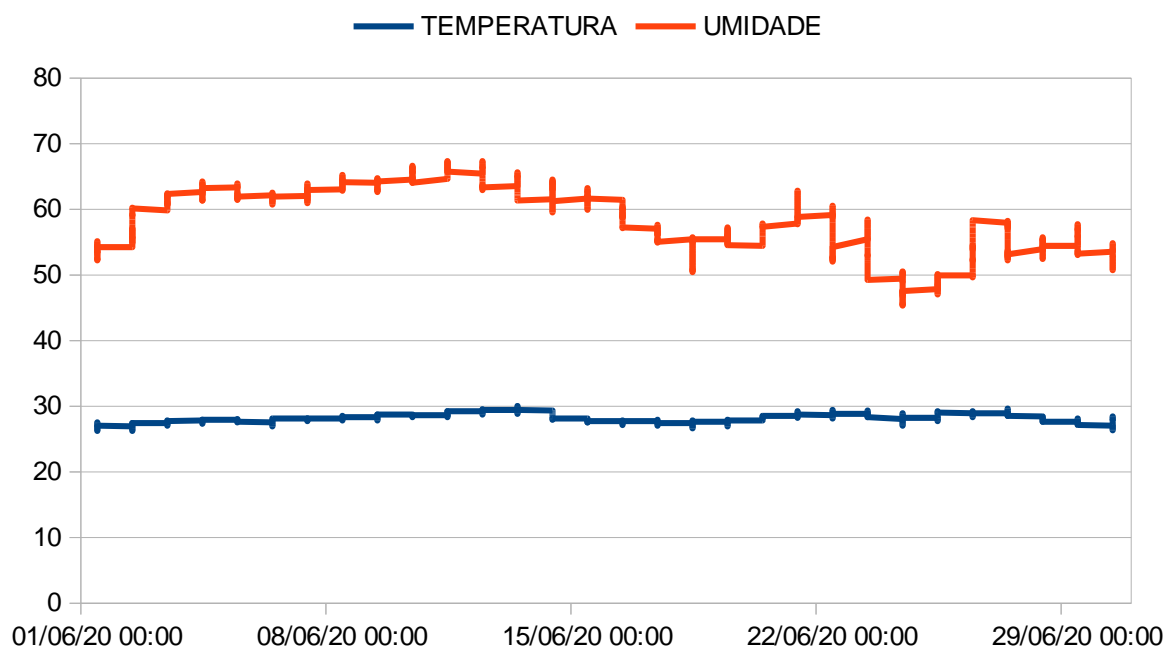
#### Análise de temperatura e umidade

Ambiente	004) Obras Raras 1
Temperatura do ar	26.70°C
Temperatura do orvalho	17.31°C
Amplitude condensação	9.39°C
Umidade absoluta	14.28g/m <sup>3</sup>
Umidade relativa	56.40%
Índice de permanência IP:	0.4006
Permanência em anos:	18.03
Sem condições de condensação	

#### 005) Obras Raras 2

TEMPERATURA UMIDADE

MÉDIA	28,0	58,1
DESVIO PADRÃO	0,8	5,1
MÁXIMO MÉDIO	28,7	63,3
MÍNIMO MÉDIO	27,2	53,0

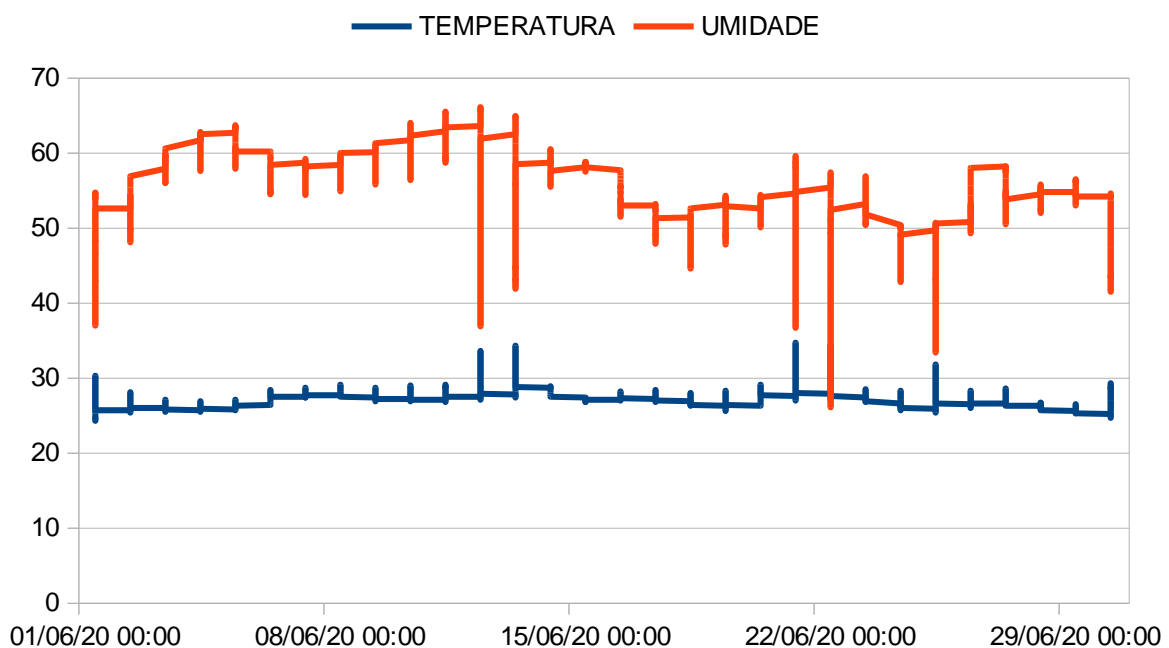


#### Análise de temperatura e umidade

Ambiente	005) Obras Raras 2
Temperatura do ar	28.00°C
Temperatura do orvalho	18.99°C
Amplitude condensação	9.01°C
Umidade absoluta	15.80g/m <sup>3</sup>
Umidade relativa	58.10%
Índice de permanência IP:	0.3341
Permanência em anos:	15.04
Sem condições de condensação	

#### 006) Armazém DIOGE (sexto andar)

	TEMPERATURA	UMIDADE
MÉDIA	27,1	54,8
DESVIO PADRÃO	1,5	5,9
MÁXIMO MÉDIO	28,6	60,6
MÍNIMO MÉDIO	25,6	48,9

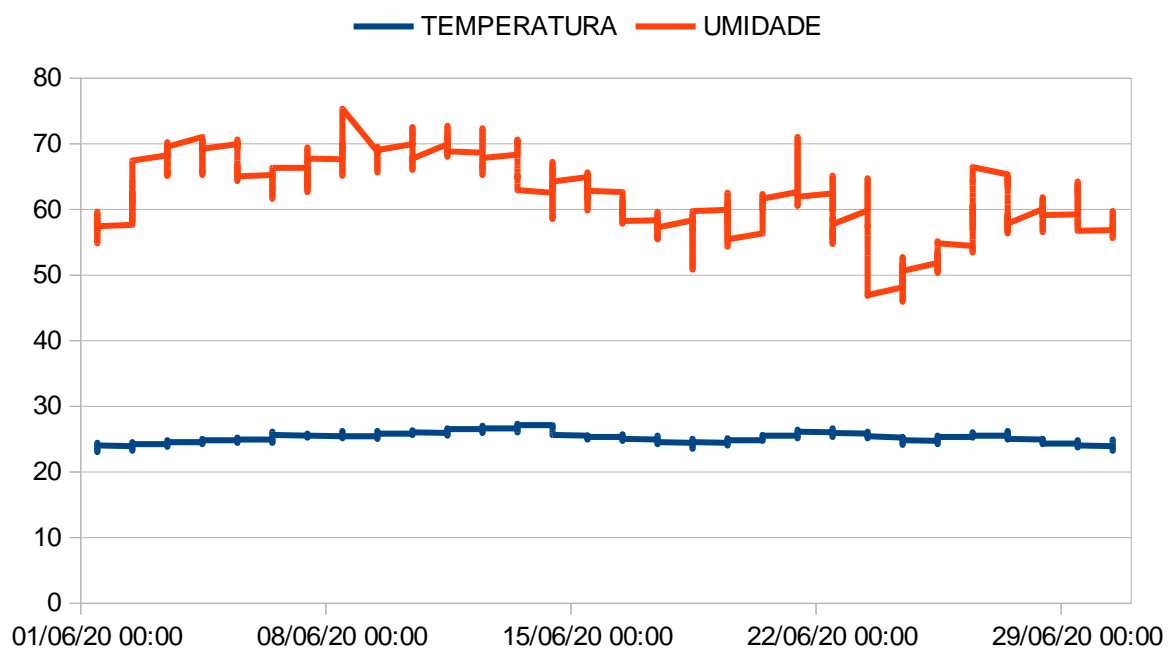


### Análise de temperatura e umidade

Ambiente	006) Armazém DIOGE (sexto andar)
Temperatura do ar	27.10°C
Temperatura do orvalho	17.22°C
Amplitude condensação	9.88°C
Umidade absoluta	14.18g/m <sup>3</sup>
Umidade relativa	54.80%
Índice de permanência IP:	0.3934
Permanência em anos:	17.70
Sem condições de condensação	

### 007) Armazém DIOGE (primeiro andar)

	TEMPERATURA	UMIDADE
MÉDIA	25,1	61,7
DESVIO PADRÃO	0,9	5,7
MÁXIMO MÉDIO	26,0	67,4
MÍNIMO MÉDIO	24,2	56,0



#### Análise de temperatura e umidade

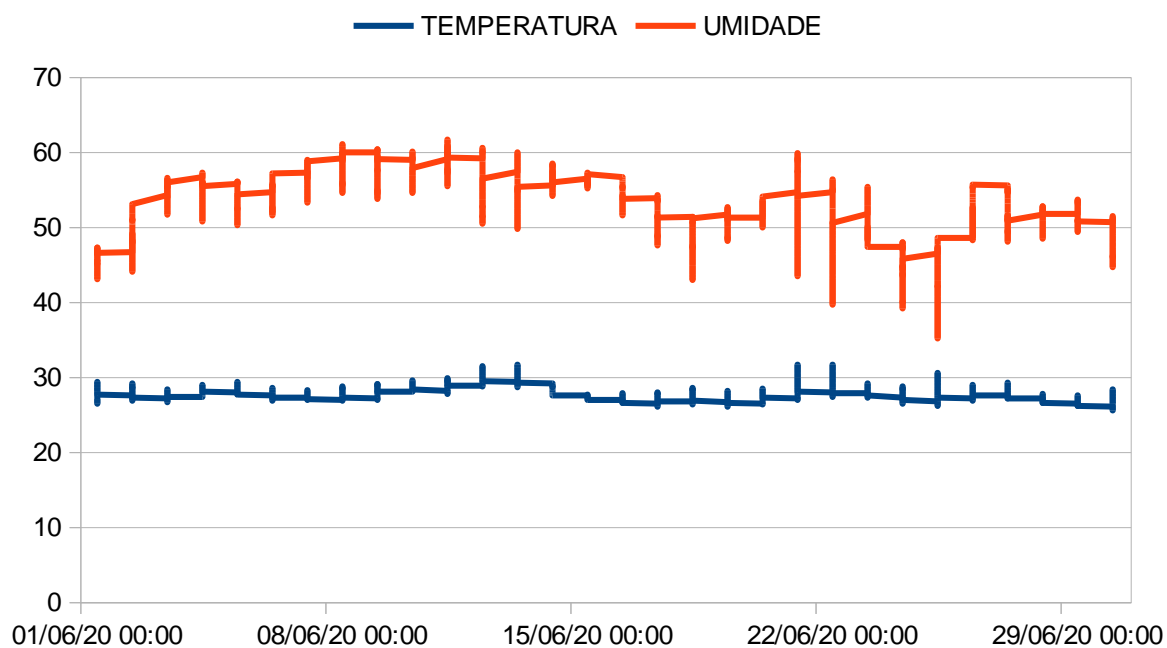
Ambiente	007) Armazém DIOGE (primeiro andar)
Temperatura do ar	25.10°C
Temperatura do orvalho	17.23°C
Amplitude condensação	7.87°C
Umidade absoluta	14.28g/m <sup>3</sup>
Umidade relativa	61.70%
Índice de permanência IP:	0.4418
Permanência em anos:	19.88
Sem condições de condensação	

#### 008) Armazém Periódicos (sexto andar)

TEMPERATURA UMIDADE



MÉDIA	27,7	52,6
DESVIO PADRÃO	1,1	4,6
MÁXIMO MÉDIO	28,8	57,2
MÍNIMO MÉDIO	26,6	48,0



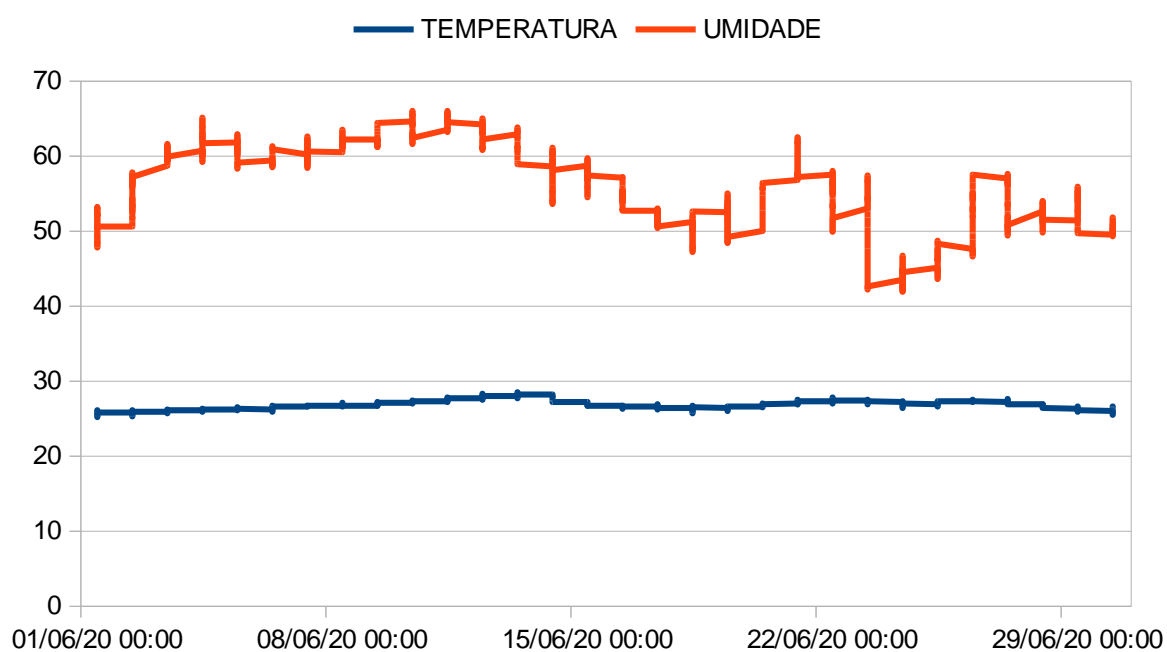
### Análise de temperatura e umidade

Ambiente	008) Armazém Periódicos (sexto andar)
Temperatura do ar	27.70°C
Temperatura do orvalho	17.13°C
Amplitude condensação	10.57°C
Umidade absoluta	14.07g/m <sup>3</sup>
Umidade relativa	52.60%
Índice de permanência IP:	0.3822
Permanência em anos:	17.20
Sem condições de condensação	

### 009) Manuscritos e Cartografia 1

TEMPERATURA UMIDADE

MÉDIA	26,7	55,6
DESVIO PADRÃO	0,7	5,6
MÁXIMO MÉDIO	27,4	61,2
MÍNIMO MÉDIO	26,0	49,9

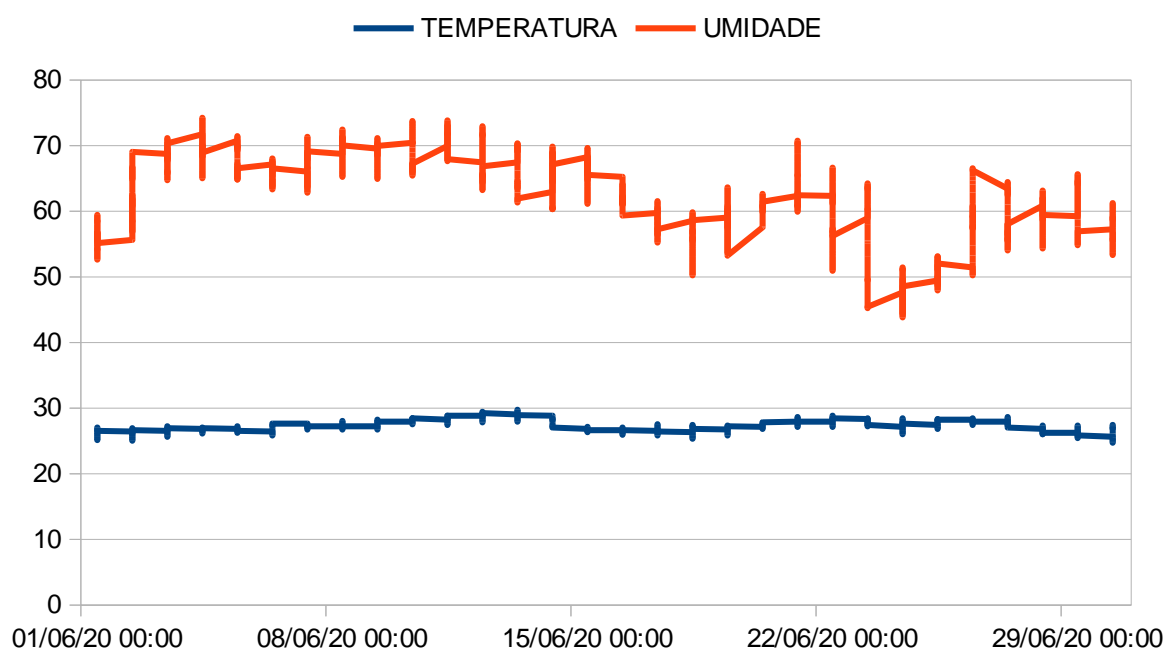


### Análise de temperatura e umidade

Ambiente	009) Manuscritos e Cartografia 1
Temperatura do ar	26.70°C
Temperatura do orvalho	17.08°C
Amplitude condensação	9.62°C
Umidade absoluta	14.07g/m <sup>3</sup>
Umidade relativa	55.60%
Índice de permanência IP:	0.4063
Permanência em anos:	18.29
Sem condições de condensação	

### 010) Manuscritos e Cartografia 2

	TEMPERATURA	UMIDADE
MÉDIA	27,1	61,9
DESVIO PADRÃO	0,9	6,5
MÁXIMO MÉDIO	28,0	68,4
MÍNIMO MÉDIO	26,1	55,4

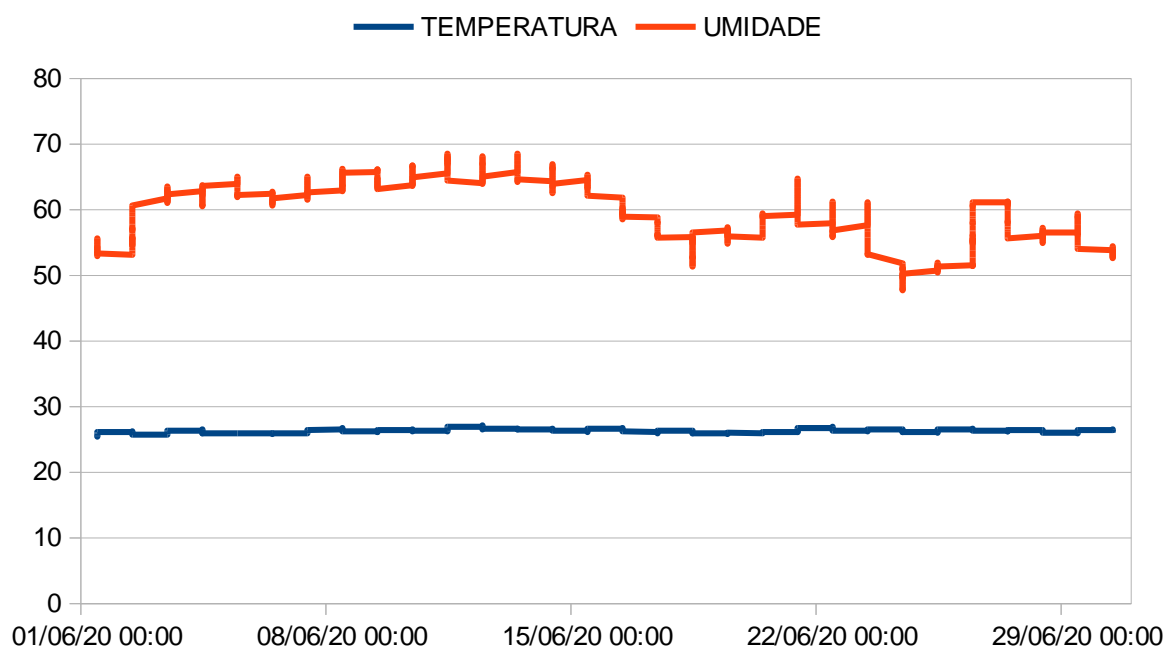


### Análise de temperatura e umidade

Ambiente	010) Manuscritos e Cartografia 2
Temperatura do ar	27.10°C
Temperatura do orvalho	19.16°C
Amplitude condensação	7.94°C
Umidade absoluta	16.02g/m <sup>3</sup>
Umidade relativa	61.90%
Índice de permanência IP:	0.3483
Permanência em anos:	15.67
Sem condições de condensação	

## 011) CCE - COP

	TEMPERATURA	UMIDADE
MÉDIA	26,1	59,3
DESVIO PADRÃO	0,3	5,0
MÁXIMO MÉDIO	26,4	64,3
MÍNIMO MÉDIO	25,8	54,4



### Análise de temperatura e umidade

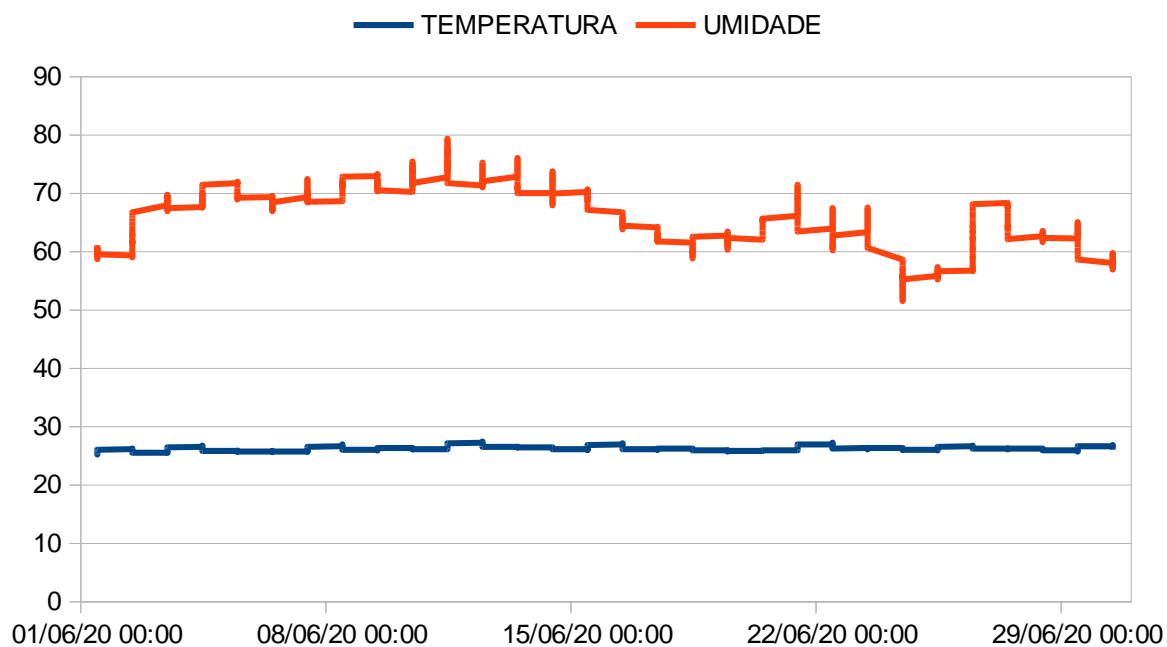
Ambiente	011) CCE - COP
Temperatura do ar	26.10°C
Temperatura do orvalho	17.54°C
Amplitude condensação	8.56°C
Umidade absoluta	14.52g/m <sup>3</sup>
Umidade relativa	59.30%
Índice de permanência IP:	0.4087

Permanência em anos: 18.39

Sem condições de condensação

## 012) LR – COP

	TEMPERATURA	UMIDADE
MÉDIA	26,0	65,6
DESVIO PADRÃO	0,4	5,5
MÁXIMO MÉDIO	26,4	71,0
MÍNIMO MÉDIO	25,6	60,1

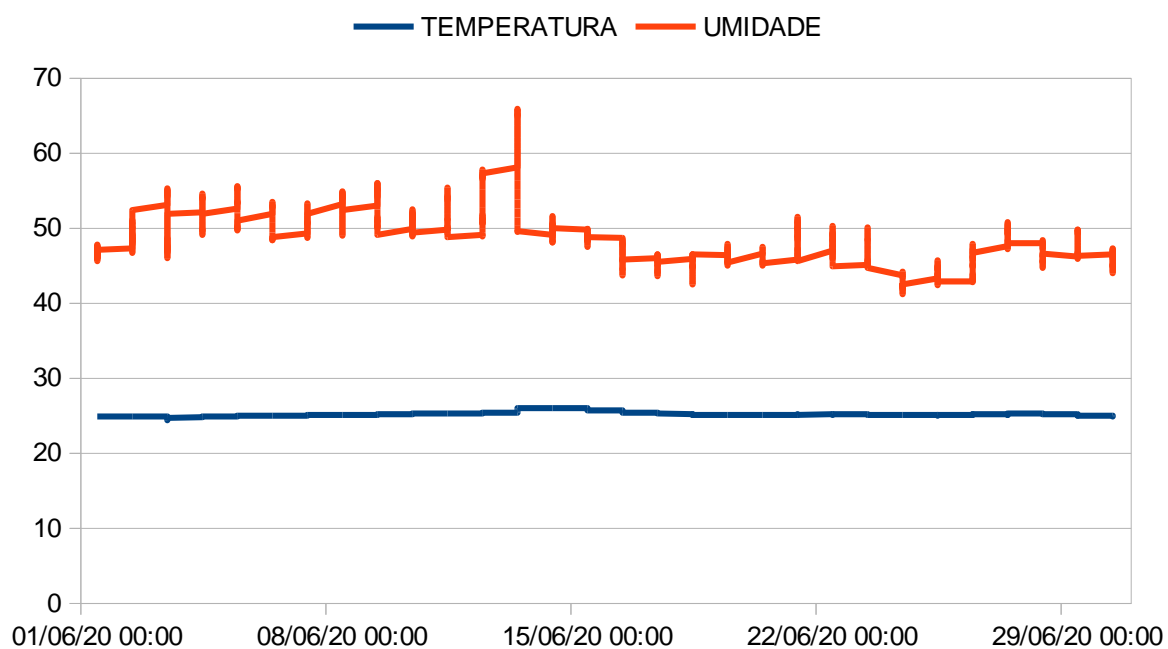


### Análise de temperatura e umidade

Ambiente	012) LR – COP
Temperatura do ar	26.00°C
Temperatura do orvalho	19.06°C
Amplitude condensação	6.94°C
Umidade absoluta	15.97g/m <sup>3</sup>
Umidade relativa	65.60%
Índice de permanência IP:	0.3738
Permanência em anos:	16.82
Sem condições de condensação	

### 013) LABORATÓRIO DE DIGITALIZAÇÃO 1

	TEMPERATURA	UMIDADE
MÉDIA	25,1	48,5
DESVIO PADRÃO	0,3	4,0
MÁXIMO MÉDIO	25,4	52,5
MÍNIMO MÉDIO	24,8	44,5



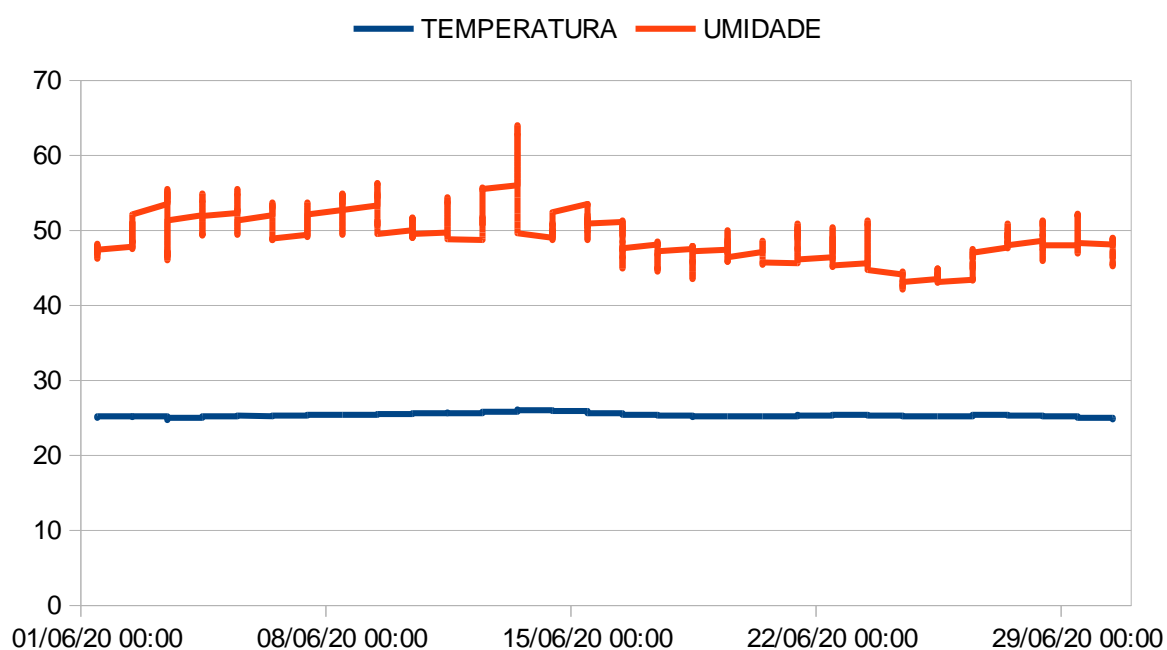
#### Análise de temperatura e umidade

Ambiente	013) LABORATÓRIO DE DIGITALIZAÇÃO 1
Temperatura do ar	25.10°C
Temperatura do orvalho	13.48°C
Amplitude condensação	11.62°C
Umidade absoluta	11.23g/m <sup>3</sup>
Umidade relativa	48.50%
Índice de permanência IP:	0.5620
Permanência em anos:	25.29

Sem condições de condensação

## 014) LABORATÓRIO DE DIGITALIZAÇÃO - 2

	TEMPERATURA	UMIDADE
MÉDIA	25,3	49,0
DESVIO PADRÃO	0,3	3,6
MÁXIMO MÉDIO	25,5	52,6
MÍNIMO MÉDIO	25,0	45,4

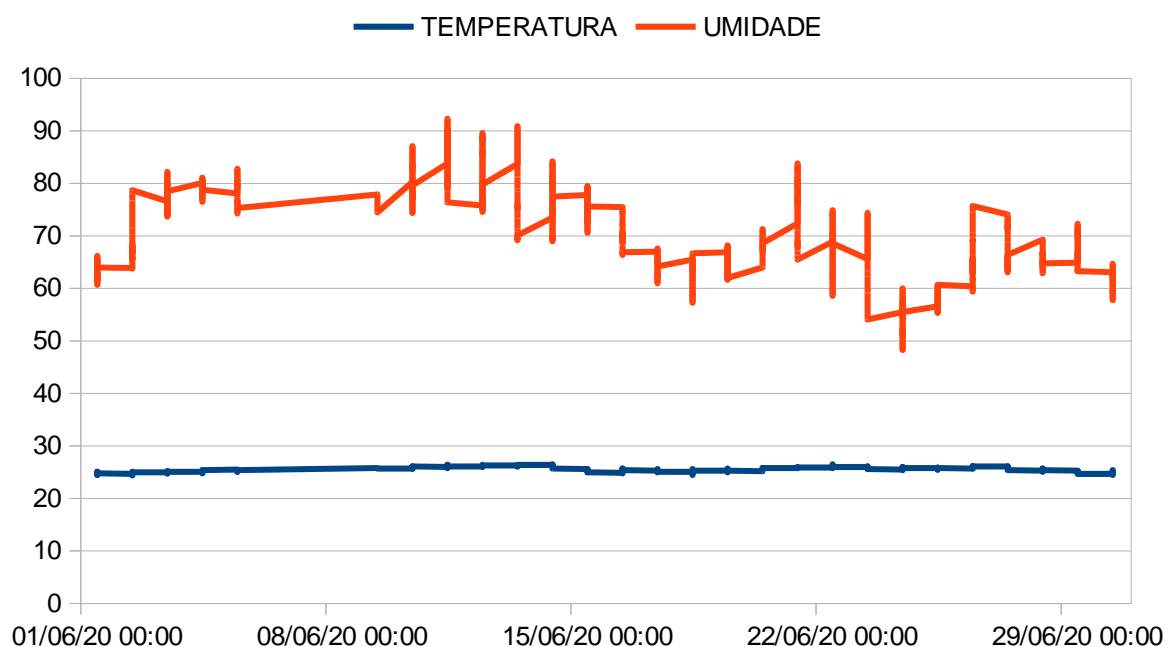


### Análise de temperatura e umidade

Ambiente	014) LABORATÓRIO DE DIGITALIZAÇÃO - 2
Temperatura do ar	25.30°C
Temperatura do orvalho	13.82°C
Amplitude condensação	11.48°C
Umidade absoluta	11.47g/m <sup>3</sup>
Umidade relativa	49.00%
Índice de permanência IP:	0.5433
Permanência em anos:	24.45
Sem condições de condensação	

**015) ESPAÇO CULTURAL ELISEU VISCONTI - 1**

	TEMPERATURA	UMIDADE
MÉDIA	25,3	69,8
DESVIO PADRÃO	0,5	8,6
MÁXIMO MÉDIO	25,8	78,4
MÍNIMO MÉDIO	24,9	61,2

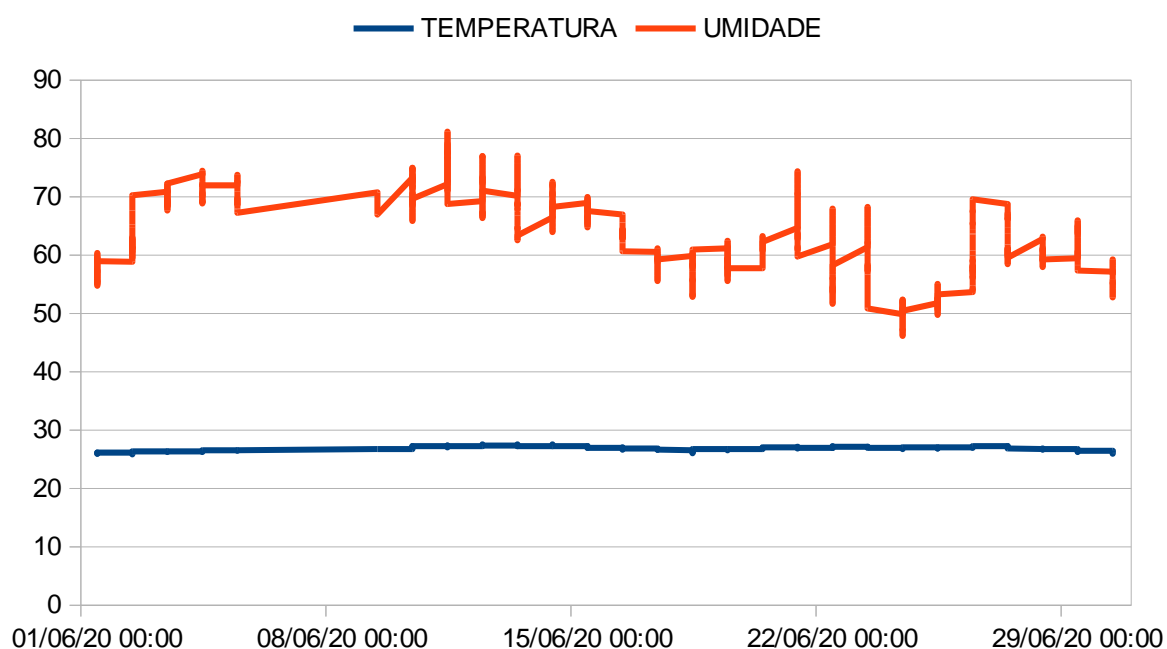
**Análise de temperatura e umidade**

Ambiente	015) ESPAÇO CULTURAL ELISEU VISCONTI - 1
Temperatura do ar	25.30°C
Temperatura do orvalho	19.39°C
Amplitude condensação	5.91°C
Umidade absoluta	16.34g/m <sup>3</sup>
Umidade relativa	69.80%
Índice de permanência IP:	0.3814
Permanência em anos:	17.16
Sem condições de condensação	



## 016) ESPAÇO CULTURAL ELISEU VISCONTI – 2

	TEMPERATURA	UMIDADE
MÉDIA	26,7	63,1
DESVIO PADRÃO	0,4	7,1
MÁXIMO MÉDIO	27,1	70,2
MÍNIMO MÉDIO	26,3	55,9



### Análise de temperatura e umidade

Ambiente	016) ESPAÇO CULTURAL ELISEU VISCONTI – 2
Temperatura do ar	26.70°C
Temperatura do orvalho	19.09°C
Amplitude condensação	7.61°C
Umidade absoluta	15.97g/m <sup>3</sup>
Umidade relativa	63.10%
Índice de permanência IP:	0.3580
Permanência em anos:	16.11

Sem condições de condensação

## VITRINES FIXAS LOCALIZADAS NO ESPAÇO CULTURAL ELISEU VISCONTI

AS VITRINES ENCONTRAM-SE SEM ACERVO

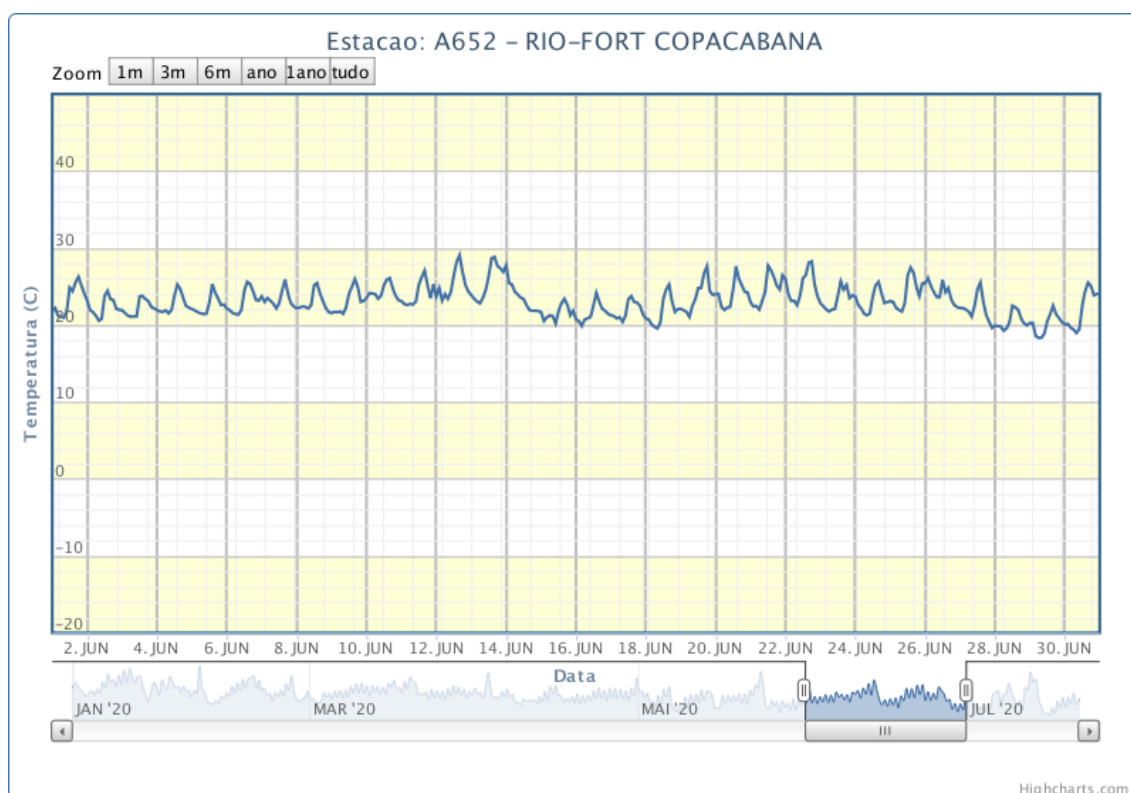
## VITRINES FIXAS DO ESPAÇO EXPOSITIVO DA SALA JOÃO ANTÔNIO MARQUES - SEÇÃO DE OBRAS RARAS:

AS VITRINES ENCONTRAM-SE SEM ACERVO

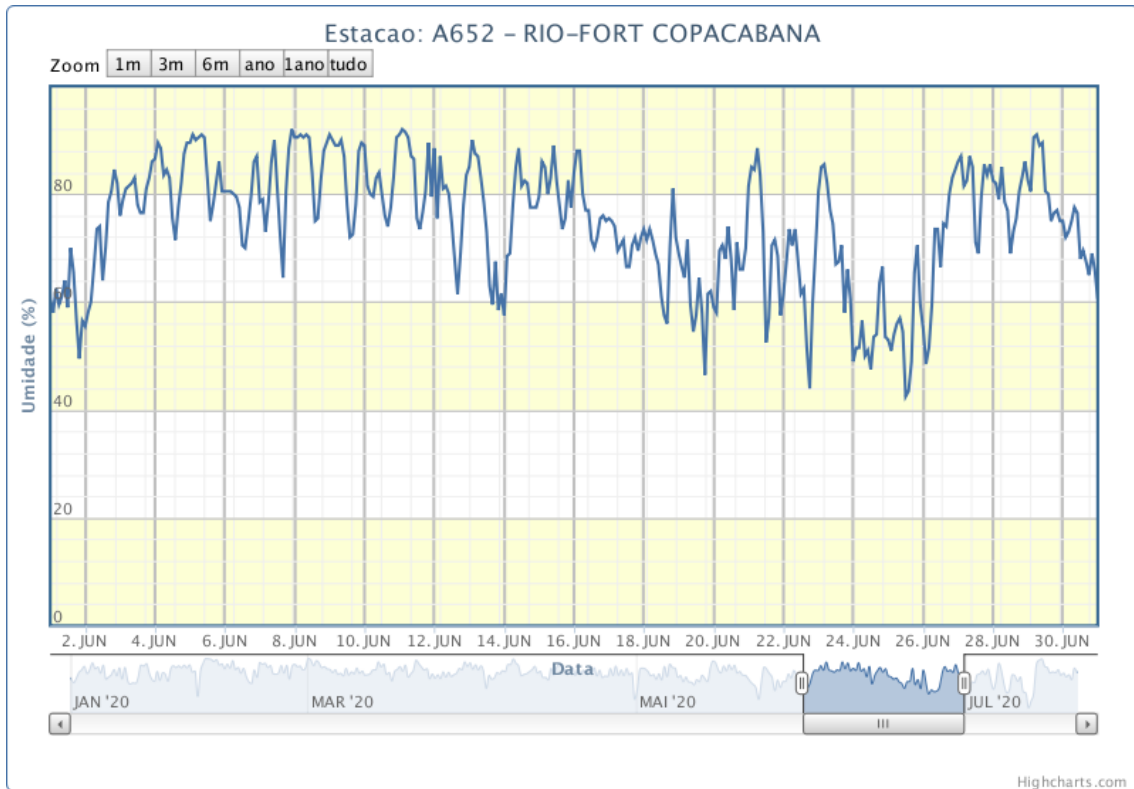
\*\*\*\*\*

Parâmetros meteorológicos Rio de Janeiro, JUNHO 2020.

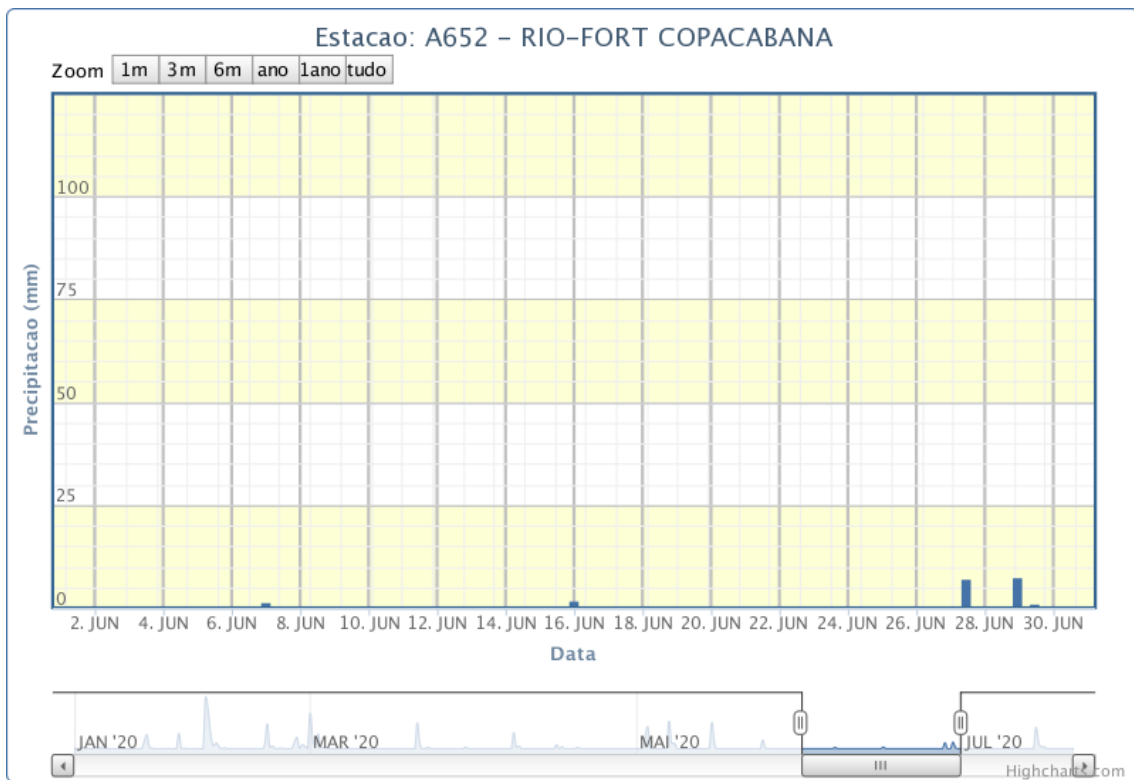
Temperatura



Umidade



Precipitação (CHUVA)

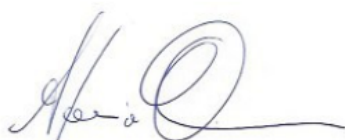


A variabilidade de temperatura e umidade não afetou a edificação da Biblioteca Nacional. Houve diminuição da umidade relativa interna em função da baixa precipitação. Devido ao COVID-19 todo o monitoramento está ocorrendo remotamente. Os ambientes internos da Biblioteca Nacional encontram-se sem refrigeração, mantendo a estabilidade de temperatura e umidade próximo ao aceitável. A tendência para o próximo mês é de queda de umidade relativa nos ambientes em função da estação do ano INVERNO.



**Jayme Spinelli**

Coordenador de Preservação  
Centro de Processamento e Preservação  
Fundação Biblioteca Nacional



Antonio Carlos dos Santos Oliveira  
Tec em Meteorologia  
Bsc em Museologia  
Pós graduado em Climatologia  
Msc em Arquitetura