



# BIBLIOTECA NACIONAL

Centro de Processamento e Preservação-CPP  
Coordenadoria de Preservação-COP

## RELATÓRIO CLIMATOLÓGICO DA BIBLIOTECA NACIONAL:

Os relatórios climatológicos são documentos que retratam os parâmetros de temperatura e de umidade relativa, por meio do programa SITRAD, um *software* de gerenciamento a distância para utilização em instalações de climatização.

São disponibilizados **mensalmente** no portal oficial da BN [www.bn.gov.br](http://www.bn.gov.br) acrescidos de um diagnóstico elaborado por especialista no assunto.

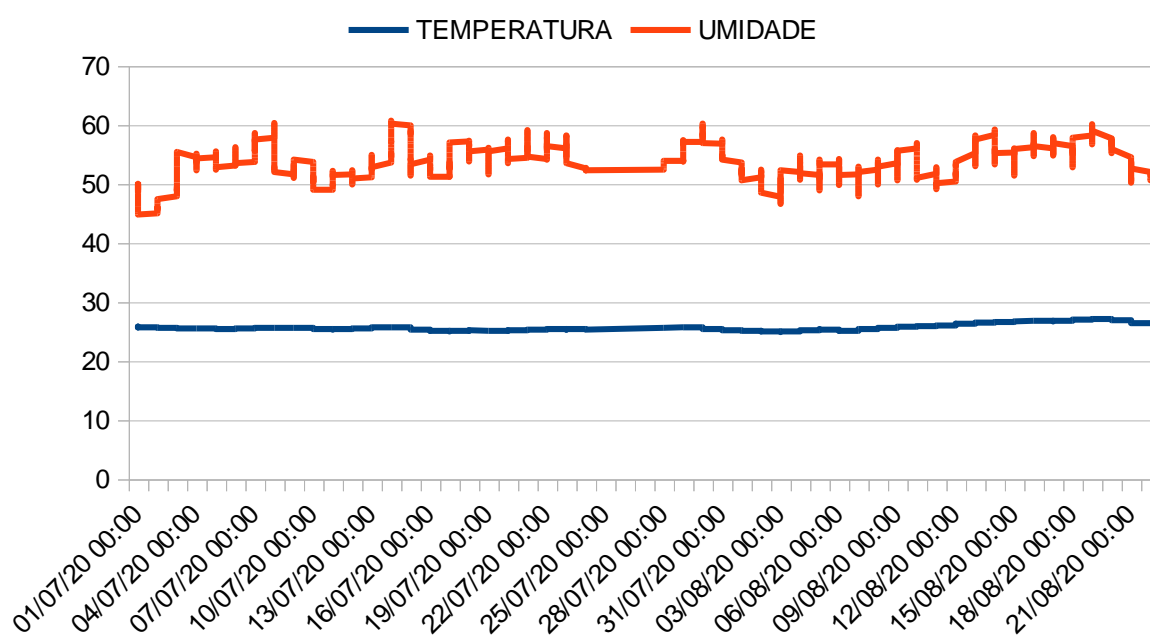
Referem-se aos parâmetros climatológicos captados e registrados através de *dataloggers* instalados nas áreas de guarda de acervos, nos Laboratórios de Conservação, Restauração e de Digitalização, na Sala Cofre da Coordenadoria de Microfilmagem, nas vitrines fixas dos espaços expositivos, situadas no Espaço Cultural Eliseu Visconti e na Sala João Antônio Marques onde funciona a Seção de Obras Raras.

**ATENÇÃO: Temperatura (azul)  
Umidade Relativa (vermelha)**

**Período de supervisão: Julho até 21 de Agosto de 2020**

### 001- COMIC Cofre

	TEMPERATURA	UMIDADE
MÉDIA	25,6	53,6
DESVIO PADRÃO	0,5	3,0
MÁXIMA MÉDIA	26,1	56,6
MÍNIMA MÉDIA	25,1	50,6

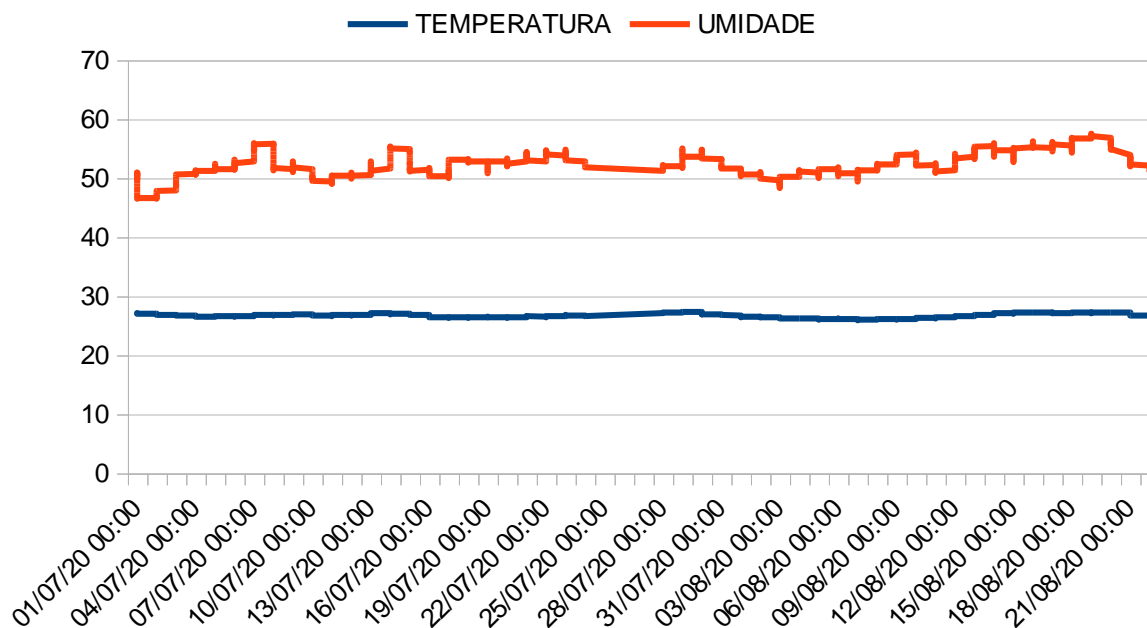


### Análise de temperatura e umidade

Ambiente	001- COMIC Cofre
Temperatura do ar	25.60°C
Temperatura do orvalho	15.49°C
Amplitude condensação	10.11°C
Umidade absoluta	12.76g/m <sup>3</sup>
Umidade relativa	53.60%
Índice de permanência IP:	0.4795
Permanência em anos:	21.58
Sem condições de condensação	

### 002) Iconografia 1

	TEMPERATURA	UMIDADE
MÉDIA	26,7	52,3
DESVIO PADRÃO	0,3	2,1
MÁXIMA MÉDIA	27,0	54,4
MÍNIMA MÉDIA	26,3	50,2

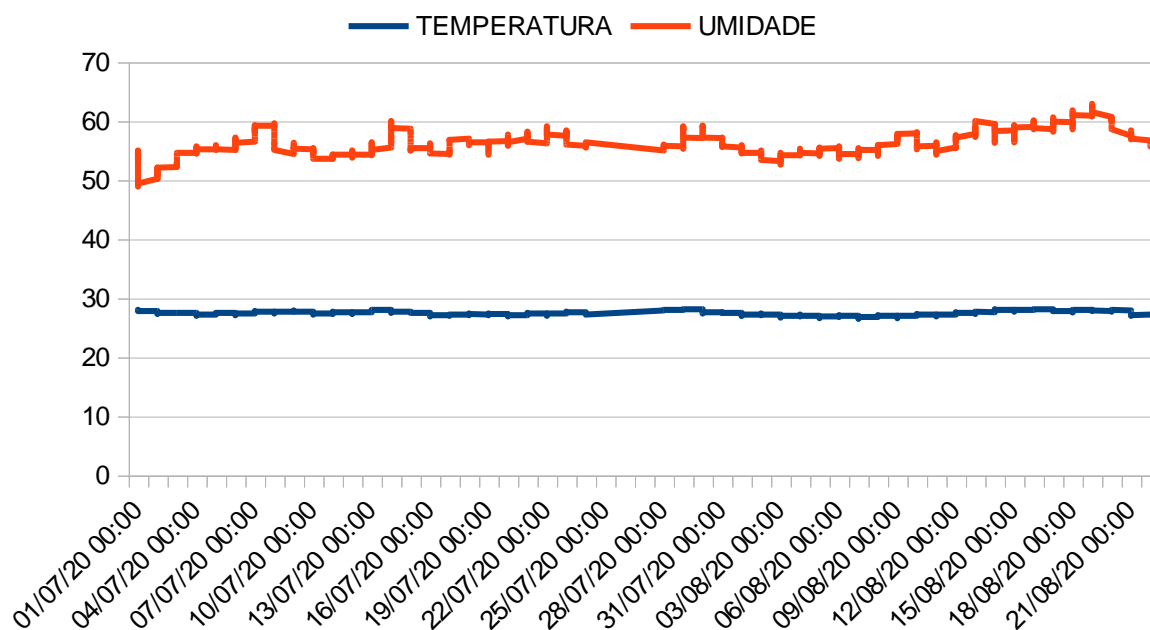


### Análise de temperatura e umidade

Ambiente	002) Iconografia 1
Temperatura do ar	26.70°C
Temperatura do orvalho	16.12°C
Amplitude condensação	10.58°C
Umidade absoluta	13.24g/m <sup>3</sup>
Umidade relativa	52.30%
Índice de permanência IP:	0.4320
Permanência em anos:	19.44
Sem condições de condensação	

### 003) Iconografia 2

	TEMPERATURA	UMIDADE
MÉDIA	27,4	56,2
DESVIO PADRÃO	0,3	2,1
MÁXIMA MÉDIA	27,8	58,3
MÍNIMA MÉDIA	27,1	54,1

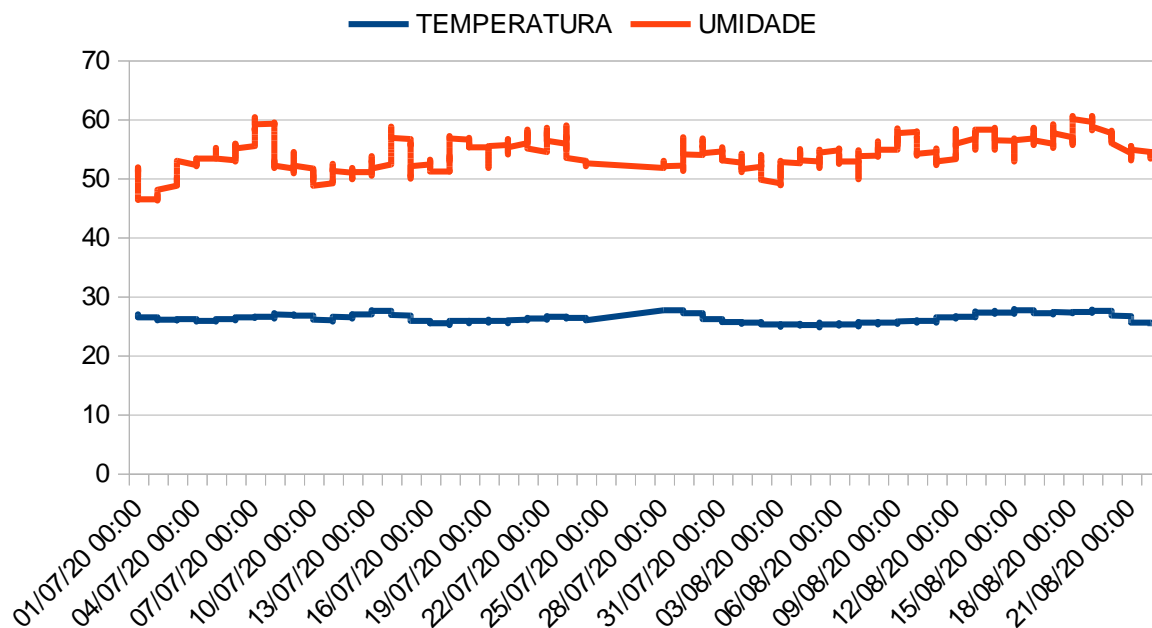


## Análise de temperatura e umidade

Ambiente	003) Iconografia 2
Temperatura do ar	27.40°C
Temperatura do orvalho	17.90°C
Amplitude condensação	9.50°C
Umidade absoluta	14.79g/m <sup>3</sup>
Umidade relativa	56.20%
Índice de permanência IP:	0.3704
Permanência em anos:	16.67
Sem condições de condensação	

## 004) Obras Raras 1

	TEMPERATURA	UMIDADE
MÉDIA	26,2	54,0
DESVIO PADRÃO	0,7	2,9
MÁXIMA MÉDIA	26,9	56,9
MÍNIMA MÉDIA	25,5	51,1

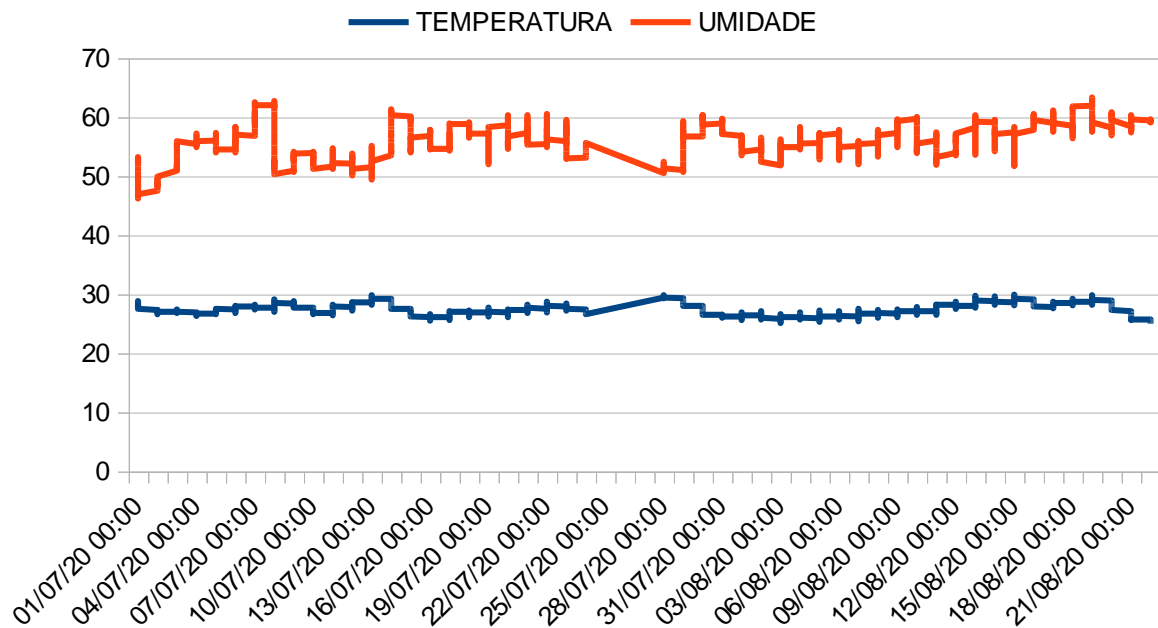


### Análise de temperatura e umidade

Ambiente	004) Obras Raras 1
Temperatura do ar	26.20°C
Temperatura do orvalho	16.16°C
Amplitude condensação	10.04°C
Umidade absoluta	13.29g/m <sup>3</sup>
Umidade relativa	54.00%
Índice de permanência IP:	0.4436
Permanência em anos:	19.96
Sem condições de condensação	

### 005) Obras Raras 2

	TEMPERATURA	UMIDADE
MÉDIA	27,4	55,9
DESVIO PADRÃO	1,0	3,2
MÁXIMA MÉDIA	28,4	59,1
MÍNIMA MÉDIA	26,4	52,7

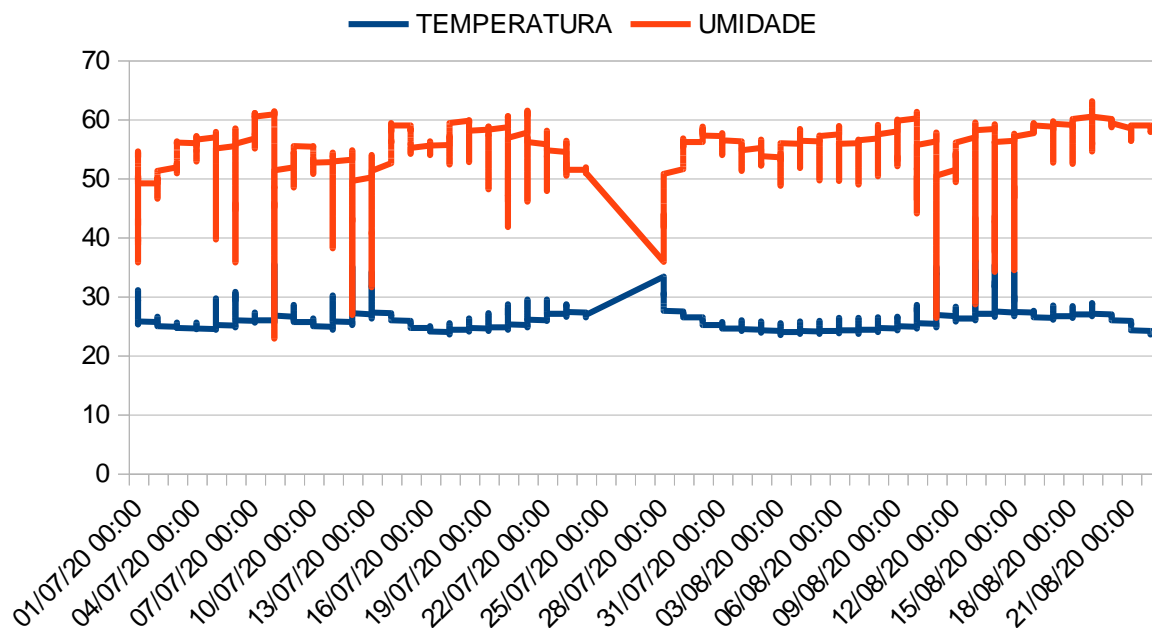


#### Análise de temperatura e umidade

Ambiente	005) Obras Raras 2
Temperatura do ar	27.40°C
Temperatura do orvalho	17.82°C
Amplitude condensação	9.58°C
Umidade absoluta	14.71g/m <sup>3</sup>
Umidade relativa	55.90%
Índice de permanência IP:	0.3724
Permanência em anos:	16.76
Sem condições de condensação	

#### 006) Armazém DIOGE (sexto andar)

	TEMPERATURA	UMIDADE
MÉDIA	26,1	53,9
DESVIO PADRÃO	1,9	5,6
MÁXIMA MÉDIA	27,9	59,6
MÍNIMA MÉDIA	24,2	48,3

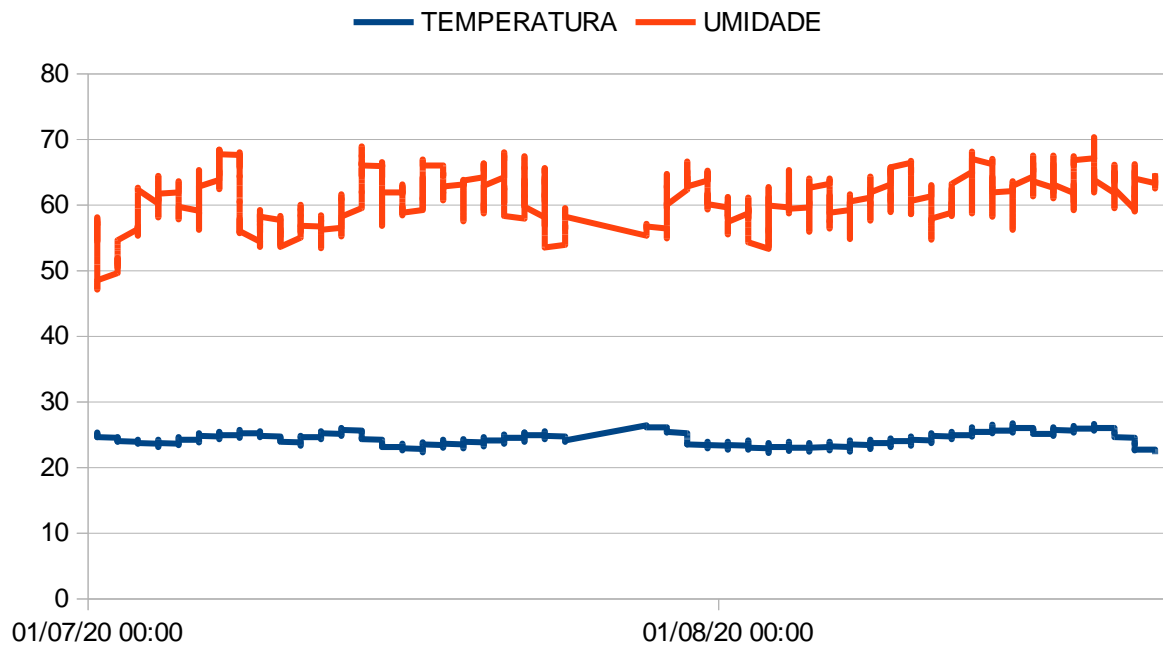


### Análise de temperatura e umidade

Ambiente	006) Armazém DIOGE (sexto andar)
Temperatura do ar	26.10°C
Temperatura do orvalho	16.04°C
Amplitude condensação	10.06°C
Umidade absoluta	13.20g/m <sup>3</sup>
Umidade relativa	53.90%
Índice de permanência IP:	0.4497
Permanência em anos:	20.23
Sem condições de condensação	

### 007) Armazém DIOGE (primeiro andar)

	TEMPERATURA	UMIDADE
MÉDIA	24,2	60,5
DESVIO PADRÃO	1,0	3,9
MÁXIMA MÉDIA	25,2	64,4
MÍNIMA MÉDIA	23,3	56,6



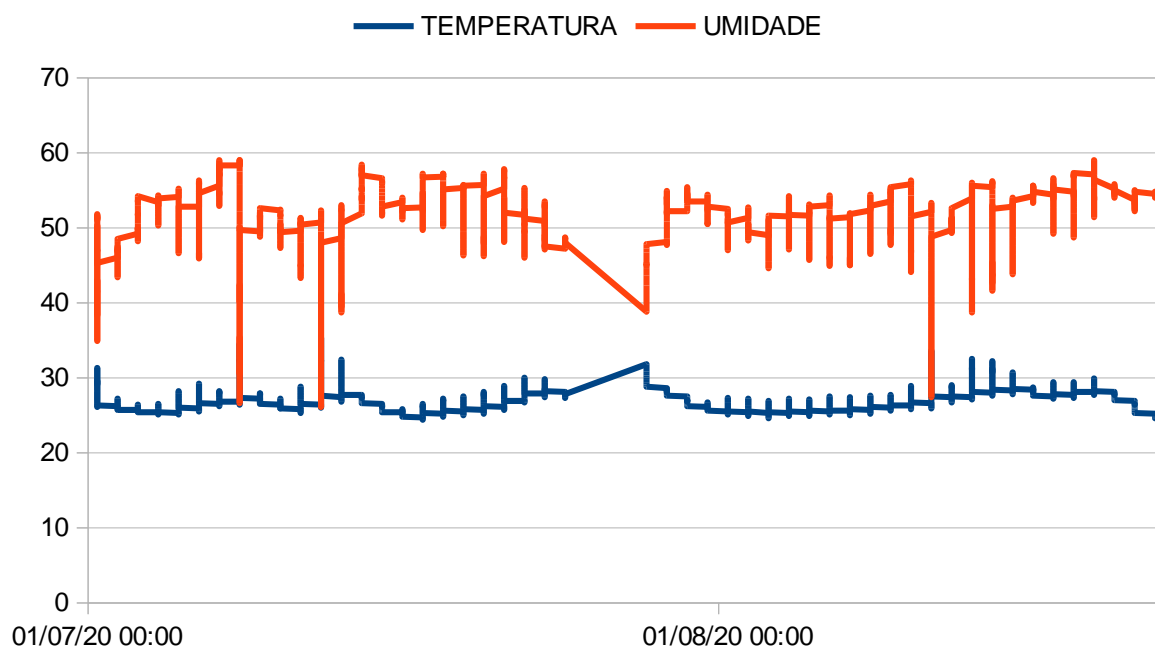
#### Análise de temperatura e umidade

Ambiente	007) Armazém DIOGE (primeiro andar)
Temperatura do ar	24.20°C
Temperatura do orvalho	16.08°C
Amplitude condensação	8.12°C
Umidade absoluta	13.31g/m <sup>3</sup>
Umidade relativa	60.50%
Índice de permanência IP:	0.5010
Permanência em anos:	22.54
Sem condições de condensação	

#### 008) Armazém Periódicos (sexto andar)

	TEMPERATURA	UMIDADE
MÉDIA	26,8	51,4
DESVIO PADRÃO	1,5	4,3
MÁXIMA MÉDIA	28,3	55,7
MÍNIMA MÉDIA	25,3	47,0



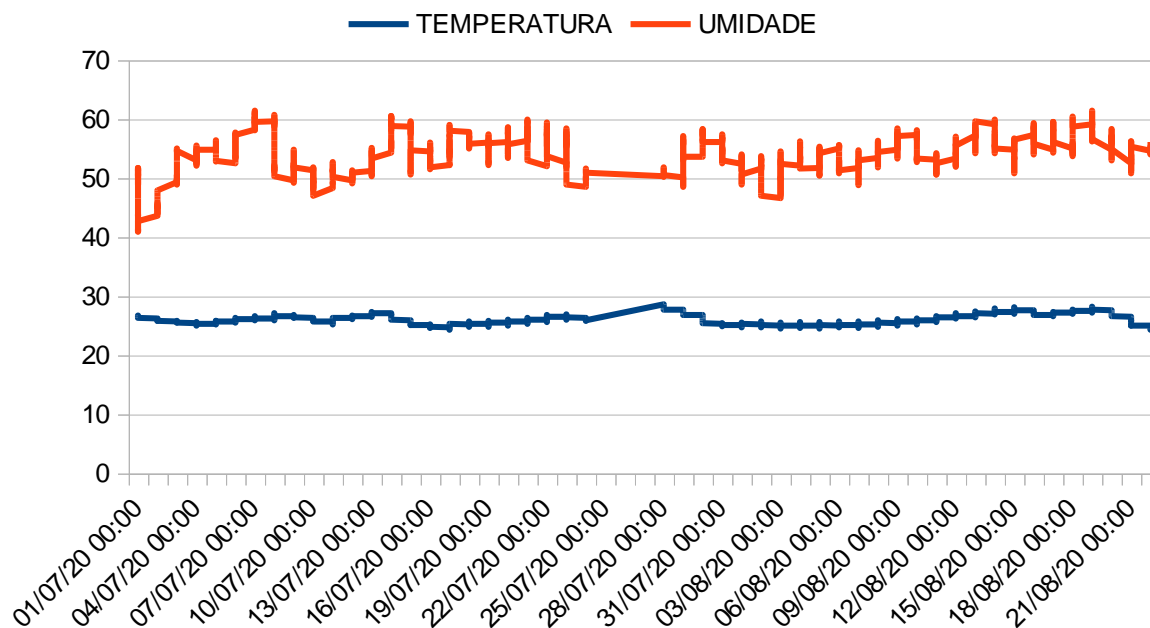


### Análise de temperatura e umidade

Ambiente	008) Armazém Periódicos (sexto andar)
Temperatura do ar	26.80°C
Temperatura do orvalho	15.94°C
Amplitude condensação	10.86°C
Umidade absoluta	13.08g/m <sup>3</sup>
Umidade relativa	51.40%
Índice de permanência IP:	0.4344
Permanência em anos:	19.55
Sem condições de condensação	

### 009) Manuscritos e Cartografia 1

	TEMPERATURA	UMIDADE
MÉDIA	26,0	54,0
DESVIO PADRÃO	0,8	3,4
MÁXIMA MÉDIA	26,8	57,4
MÍNIMA MÉDIA	25,2	50,6

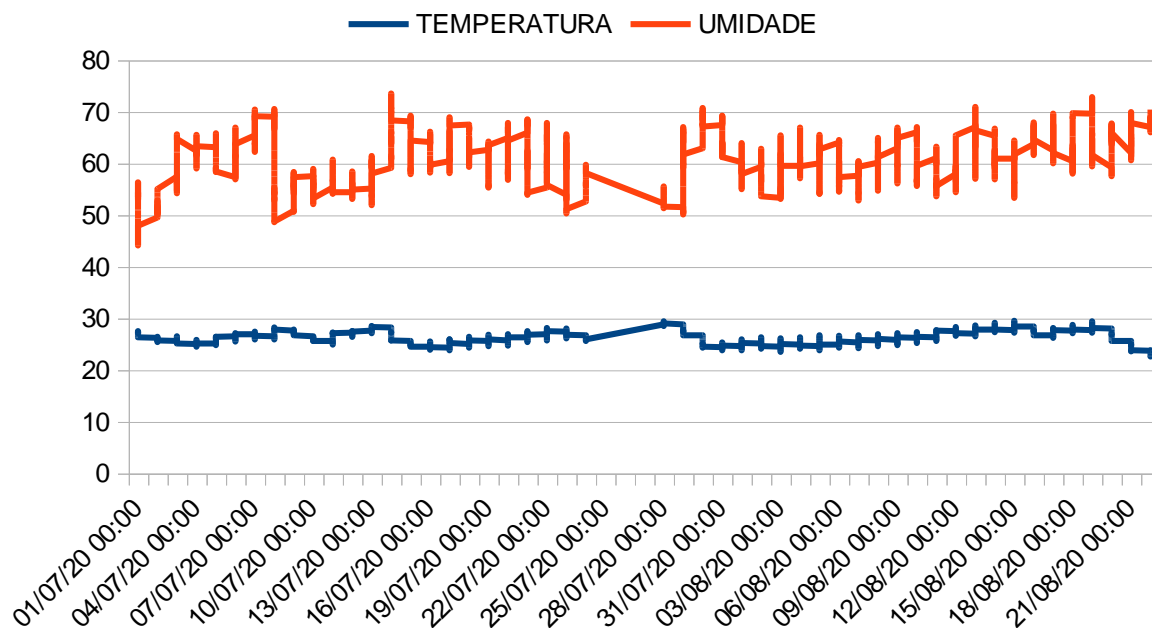


### Análise de temperatura e umidade

Ambiente	009) Manuscritos e Cartografia 1
Temperatura do ar	26.00°C
Temperatura do orvalho	15.97°C
Amplitude condensação	10.03°C
Umidade absoluta	13.15g/m <sup>3</sup>
Umidade relativa	54.00%
Índice de permanência IP:	0.4541
Permanência em anos:	20.44
Sem condições de condensação	

### 010) Manuscritos e Cartografia 2

	TEMPERATURA	UMIDADE
MÉDIA	26,3	60,6
DESVIO PADRÃO	1,2	5,1
MÁXIMA MÉDIA	27,5	65,7
MÍNIMA MÉDIA	25,0	55,5

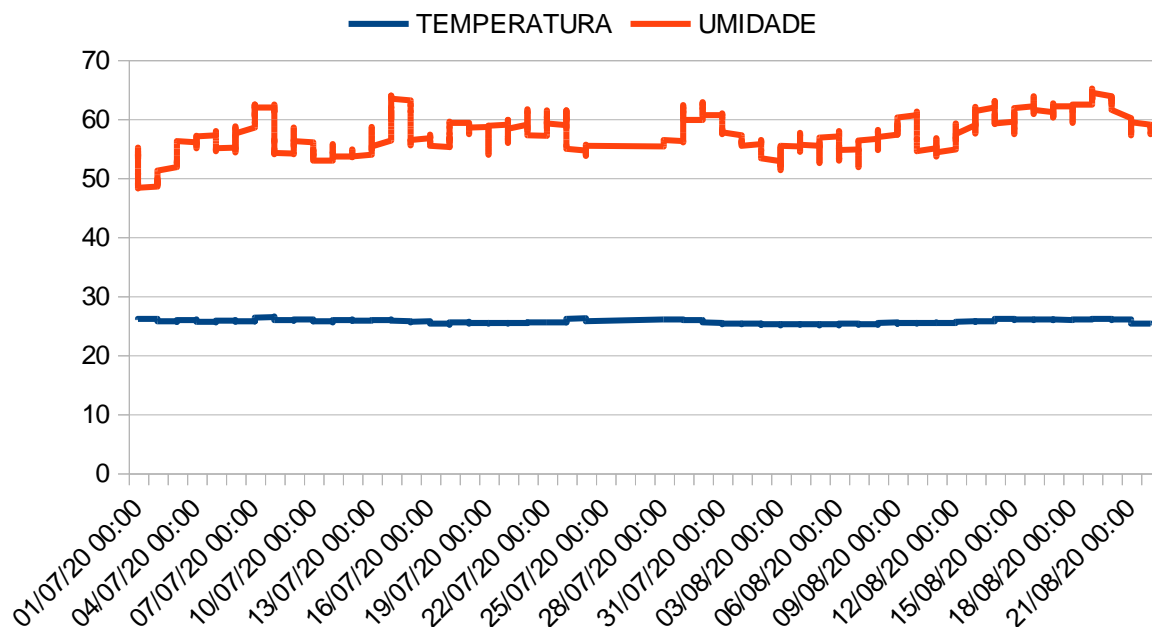


### Análise de temperatura e umidade

Ambiente	010) Manuscritos e Cartografia 2
Temperatura do ar	26.30°C
Temperatura do orvalho	18.07°C
Amplitude condensação	8.23°C
Umidade absoluta	15.00g/m <sup>3</sup>
Umidade relativa	60.60%
Índice de permanência IP:	0.3907
Permanência em anos:	17.58
Sem condições de condensação	

### 011) CCE - COP

	TEMPERATURA	UMIDADE
MÉDIA	25,6	57,4
DESVIO PADRÃO	0,3	3,3
MÁXIMA MÉDIA	25,9	60,6
MÍNIMA MÉDIA	25,3	54,1

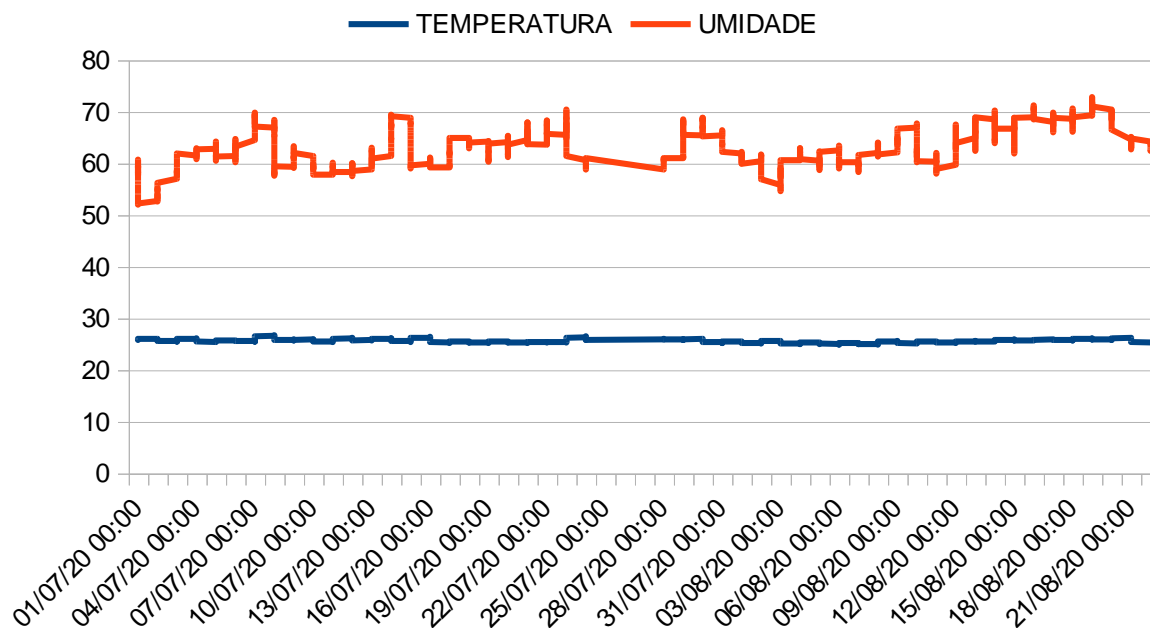


### Análise de temperatura e umidade

Ambiente	011) CCE - COP
Temperatura do ar	25.60°C
Temperatura do orvalho	16.56°C
Amplitude condensação	9.04°C
Umidade absoluta	13.67g/m <sup>3</sup>
Umidade relativa	57.40%
Índice de permanência IP:	0.4478
Permanência em anos:	20.15
Sem condições de condensação	

### 012) LR – COP

	TEMPERATURA	UMIDADE
MÉDIA	25,6	63,0
DESVIO PADRÃO	0,3	3,8
MÁXIMA MÉDIA	25,9	66,8
MÍNIMA MÉDIA	25,3	59,2

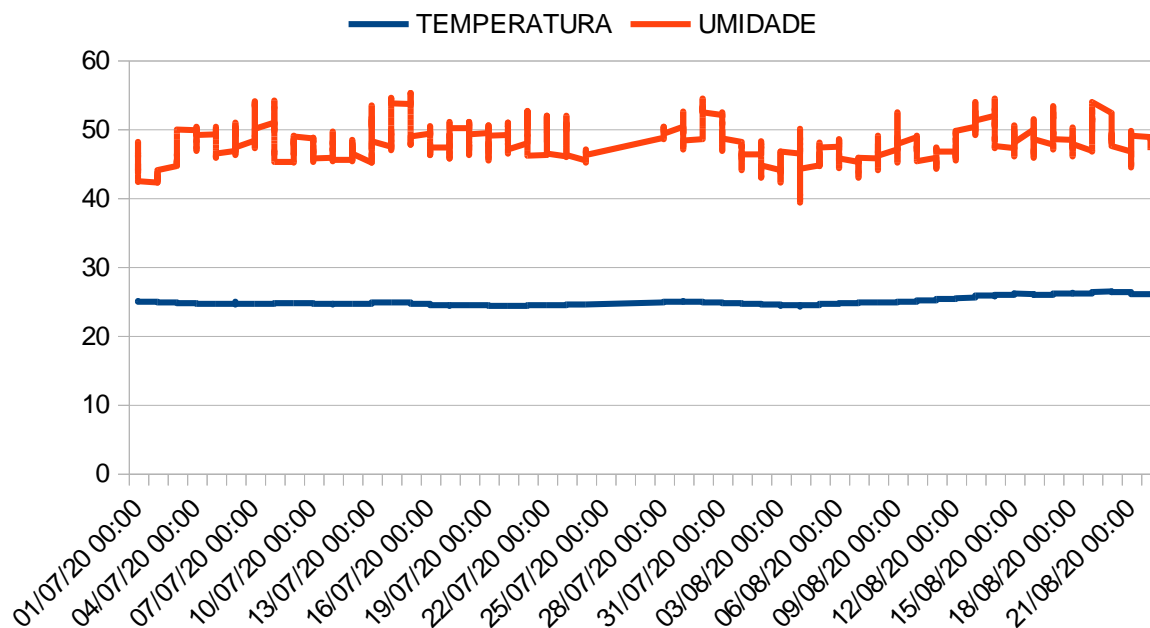


### Análise de temperatura e umidade

Ambiente	012) LR – COP
Temperatura do ar	25.60°C
Temperatura do orvalho	18.03°C
Amplitude condensação	7.57°C
Umidade absoluta	15.00g/m <sup>3</sup>
Umidade relativa	63.00%
Índice de permanência IP:	0.4080
Permanência em anos:	18.36
Sem condições de condensação	

### 013) LABORATÓRIO DE DIGITALIZAÇÃO 1

	TEMPERATURA	UMIDADE
MÉDIA	24,8	48,0
DESVIO PADRÃO	0,5	2,6
MÁXIMA MÉDIA	25,4	50,6
MÍNIMA MÉDIA	24,3	45,4

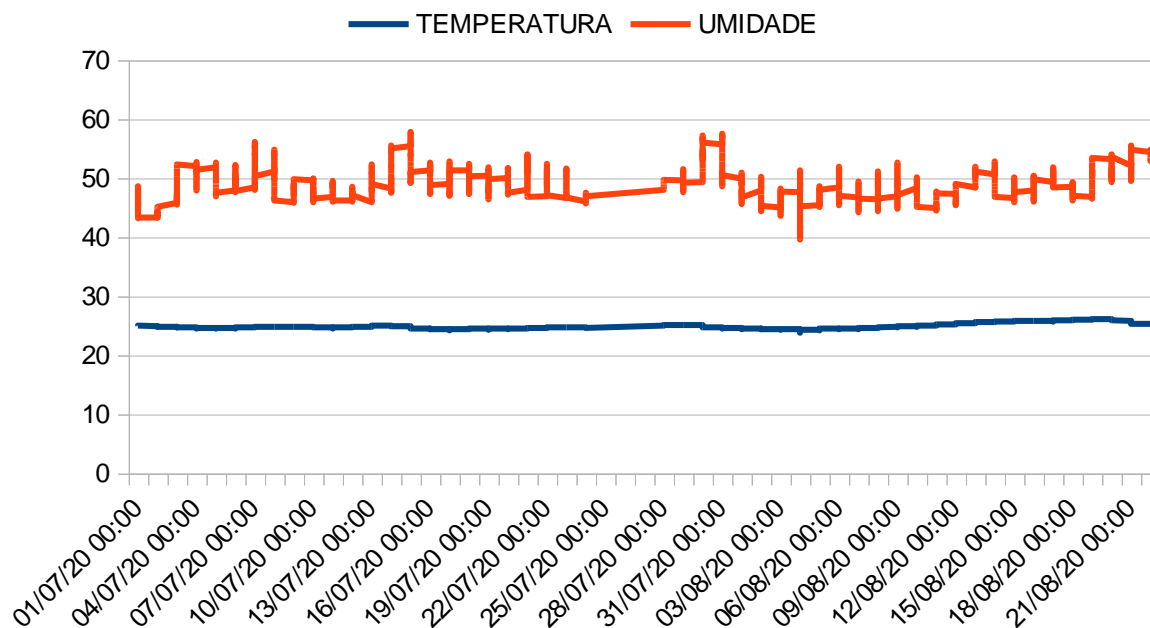


#### Análise de temperatura e umidade

Ambiente	013) LABORATÓRIO DE DIGITALIZAÇÃO 1
Temperatura do ar	24.80°C
Temperatura do orvalho	13.05°C
Amplitude condensação	11.75°C
Umidade absoluta	10.93g/m <sup>3</sup>
Umidade relativa	48.00%
Índice de permanência IP:	0.5883
Permanência em anos:	26.47
Sem condições de condensação	

#### 014) LABORATÓRIO DE DIGITALIZAÇÃO - 2

	TEMPERATURA	UMIDADE
MÉDIA	24,8	48,9
DESVIO PADRÃO	0,4	2,7
MÁXIMA MÉDIA	25,3	51,7
MÍNIMA MÉDIA	24,4	46,2



### Análise de temperatura e umidade

Ambiente	014) LABORATÓRIO DE DIGITALIZAÇÃO - 2
Temperatura do ar	24.80°C
Temperatura do orvalho	13.33°C
Amplitude condensação	11.47°C
Umidade absoluta	11.13g/m <sup>3</sup>
Umidade relativa	48.90%
Índice de permanência IP:	0.5775
Permanência em anos:	25.99
Sem condições de condensação	

### **015) ESPAÇO CULTURAL ELISEU VISCONTI – 1 e 016) ESPAÇO CULTURAL ELISEU VISCONTI – 2**

**ENCONTRAM-SE DESLIGADOS**

**VITRINES FIXAS LOCALIZADAS NO ESPAÇO CULTURAL ELISEU VISCONTI**

**AS VITRINES ENCONTRAM-SE SEM ACERVO**

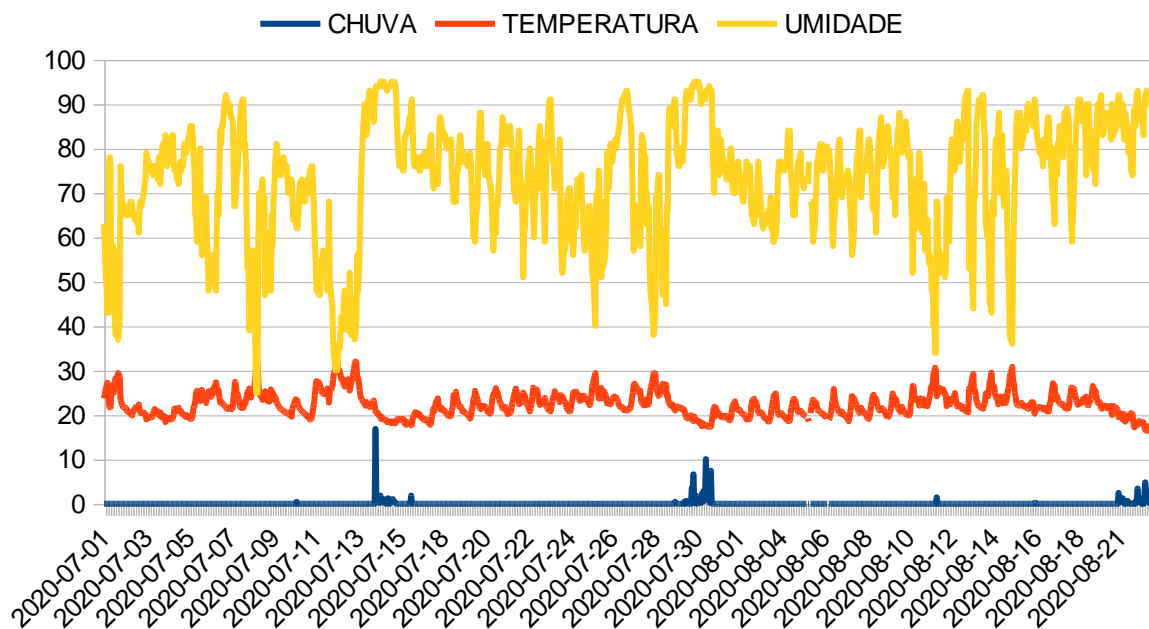
**VITRINES FIXAS DO ESPAÇO EXPOSITIVO DA SALA JOÃO  
ANTÔNIO MARQUES - SEÇÃO DE OBRAS RARAS:**

**AS VITRINES ENCONTRAM-SE SEM ACERVO**

\*\*\*\*\*



## Parâmetros meteorológicos Rio de Janeiro, JULHO e AGOSTO 2020.



A variabilidade de temperatura e umidade não afetou a edificação da Biblioteca Nacional. Houve diminuição da umidade relativa interna em função da baixa precipitação. Devido ao COVID-19 todo o monitoramento está ocorrendo remotamente. Os ambientes internos da Biblioteca Nacional encontram-se sem refrigeração, mantendo a estabilidade de temperatura e umidade próximo ao aceitável. Todos os ambientes apresentaram umidade média abaixo de 70%.

**Jayme Spinelli**

Coordenador de Preservação

Centro de Processamento e Preservação

Fundação Biblioteca Nacional

Antonio Carlos dos Santos Oliveira  
Tec em Meteorologia  
Bsc em Museologia  
Pós graduado em Climatologia  
Msc em Arquitetura