

AÇÃO: Coordenadoria de Preservação

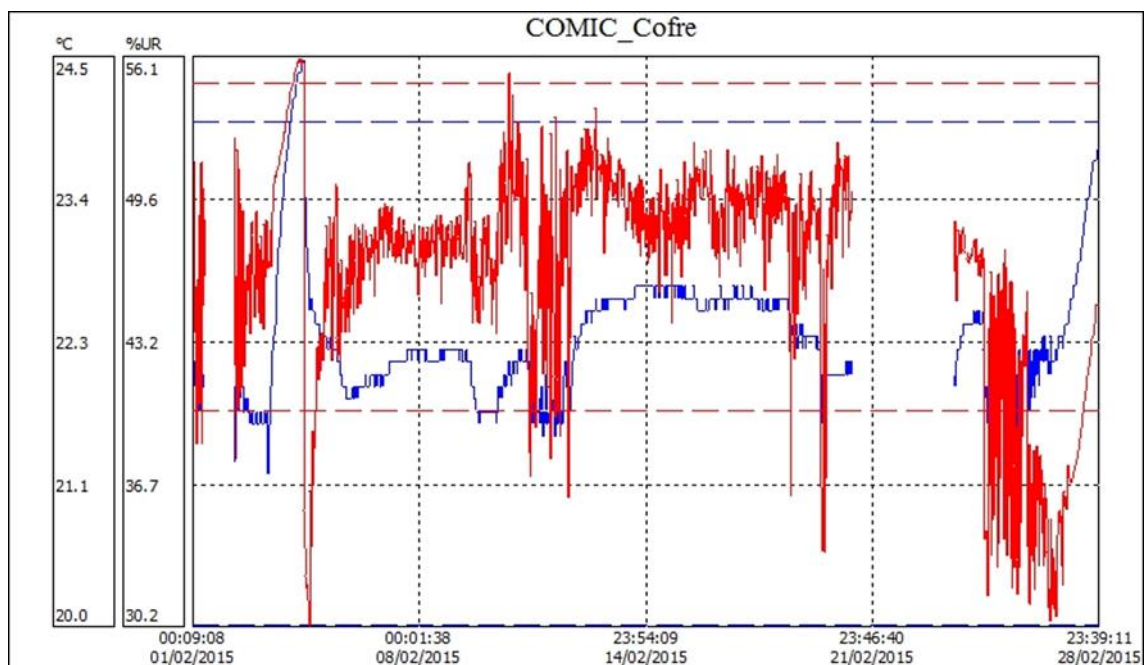
Relatório de **FEVEREIRO de 2015** sobre a supervisão dos parâmetros de CLIMATIZAÇÃO nas Áreas de Guarda de Coleções, na sala cofre da Coordenadoria de Microfilmagem e também no Centro de Conservação e no Laboratório de Restauração segmentos da Coordenação de Preservação/COP/PPP, Biblioteca Nacional.

ATENÇÃO: Temperatura/azul e Umidade Relativa/vermelha.

Período de supervisão: 01 a 28/FEVEREIRO/2015

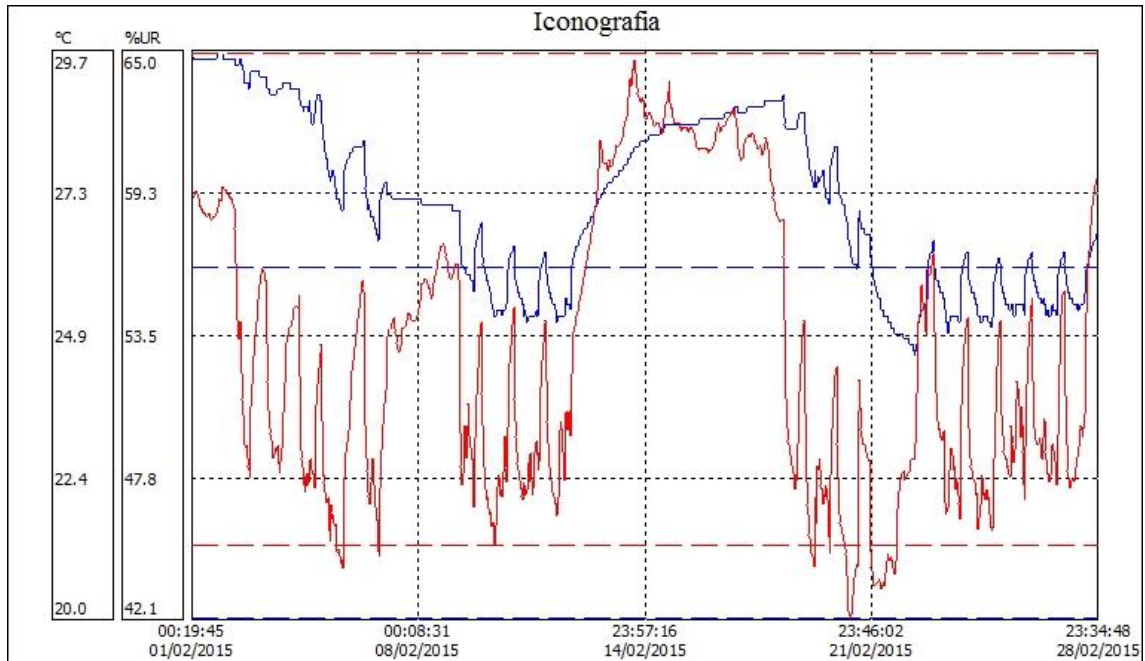
001)COMIC Cofre

Temp: Mínimo = 21.2 °C; Máximo = 24.5 °C; Médio = 22.3 °C.
U R: Mínimo = 30.2 %; Máximo = 56.1 %; Médio = 46.5 %.



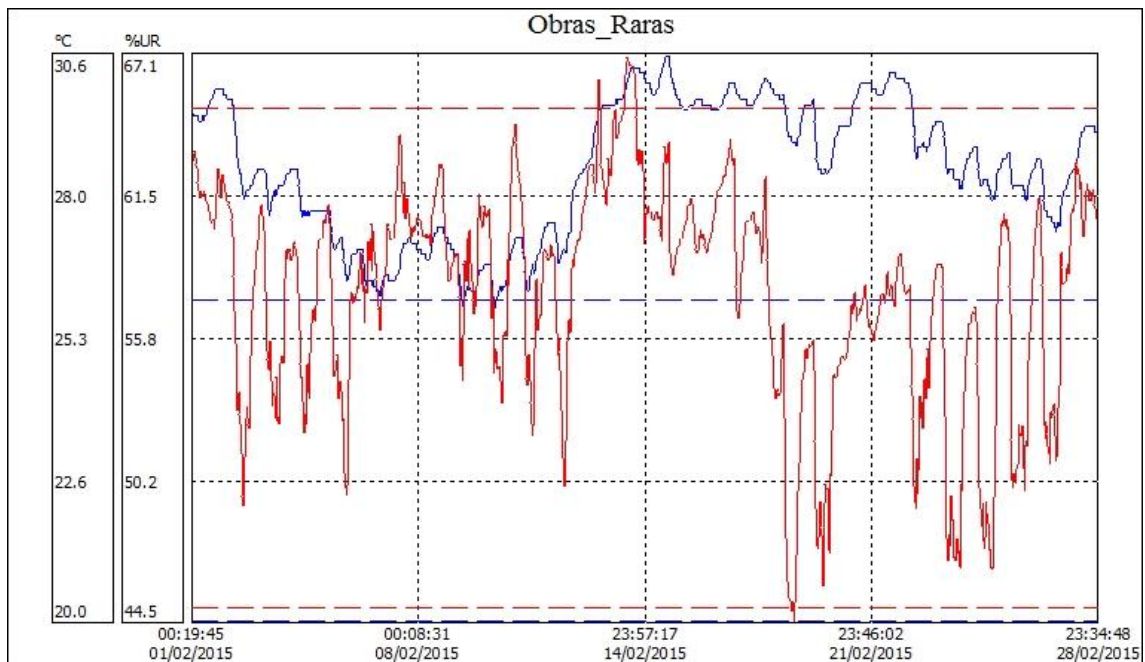
002) Iconografia

Temp: Mínimo = 24.5 °C; Máximo = 29.7 °C; Médio = 27.2 °C.
U R: Mínimo = 42.1 %; Máximo = 64.7 %; Médio = 53.0 %.



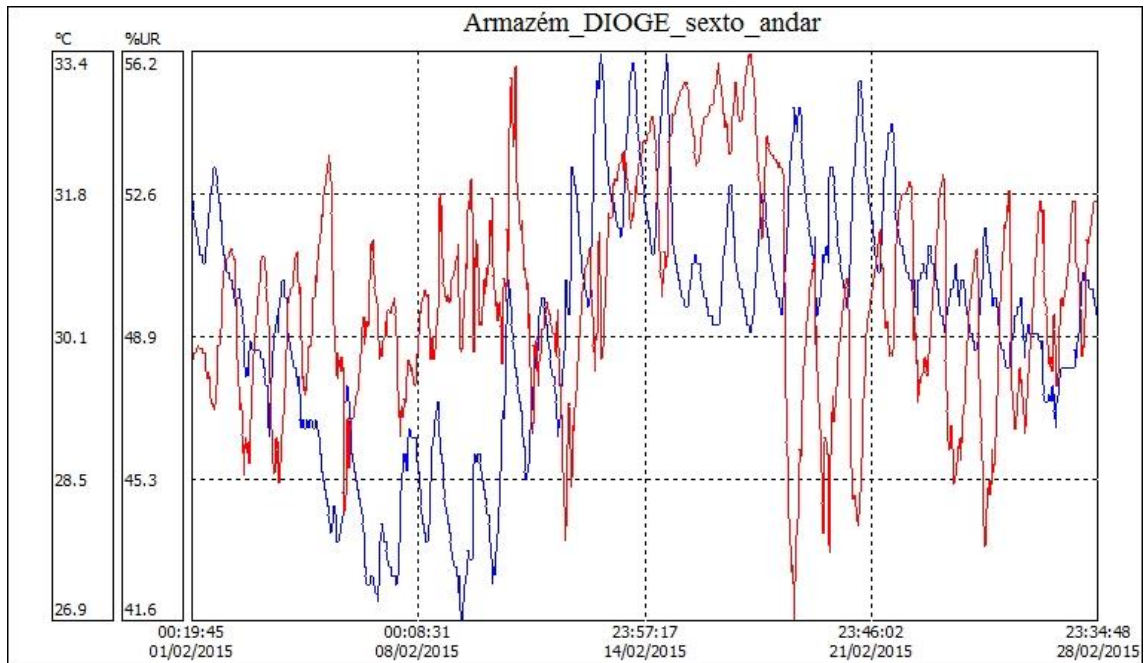
003) Obras Raras

Temp: Mínimo = 25.8 °C; Máximo = 30.6 °C; Médio = 28.5 °C.
U R: Mínimo = 44.5 %; Máximo = 67.1 %; Médio = 57.6 %.



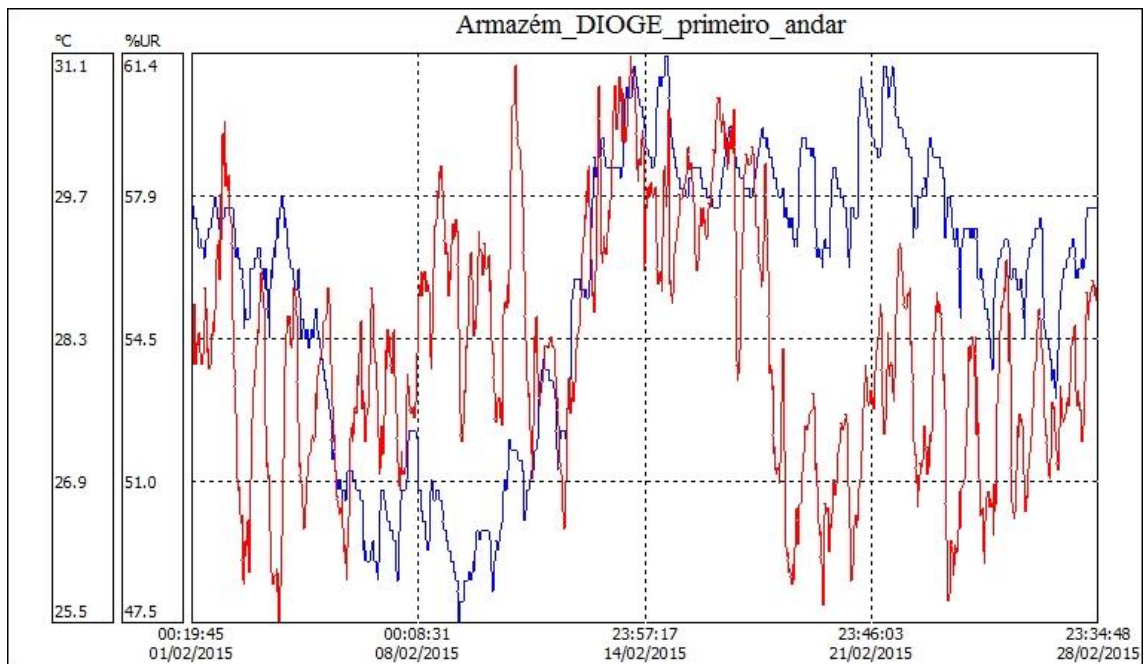
004) Armazém DIOGE (sexto andar)

Temp: Mínimo = 26.9 °C; Máximo = 33.4 °C; Médio = 30.3 °C.
U R: Mínimo = 41.6 %; Máximo = 56.2 %; Médio = 50.0 %.



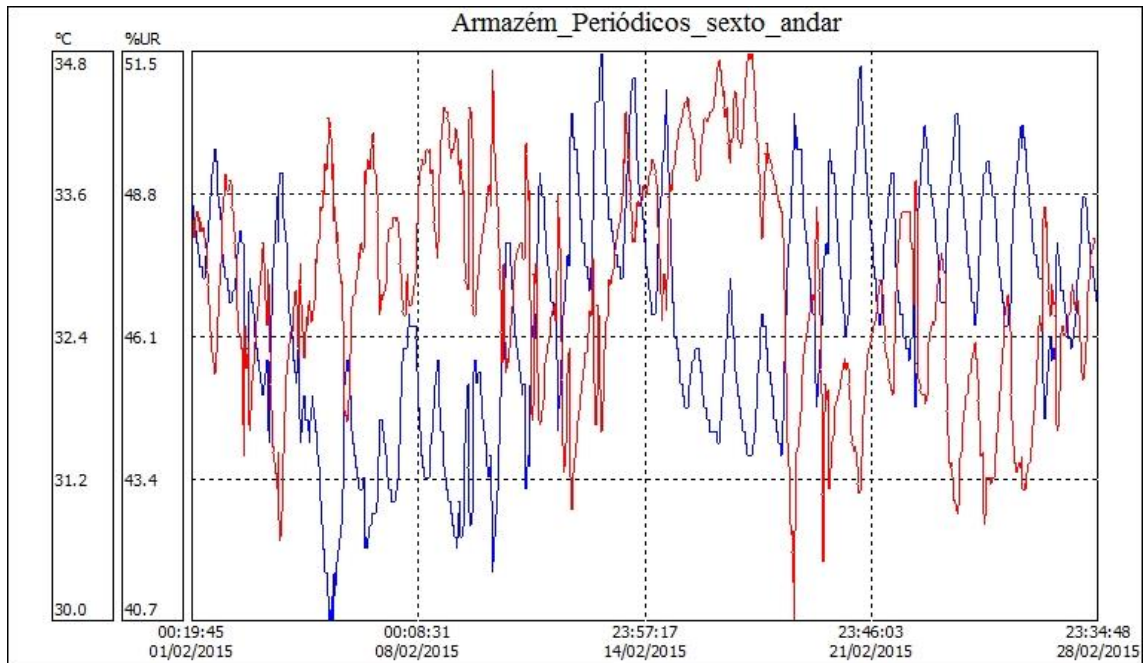
005) Armazém DIOGE (primeiro andar)

Temp: Mínimo = 25.5 °C; Máximo = 31.1 °C; Médio = 28.8 °C.
U R: Mínimo = 47.5 %; Máximo = 61.4 %; Médio = 54.1 %.



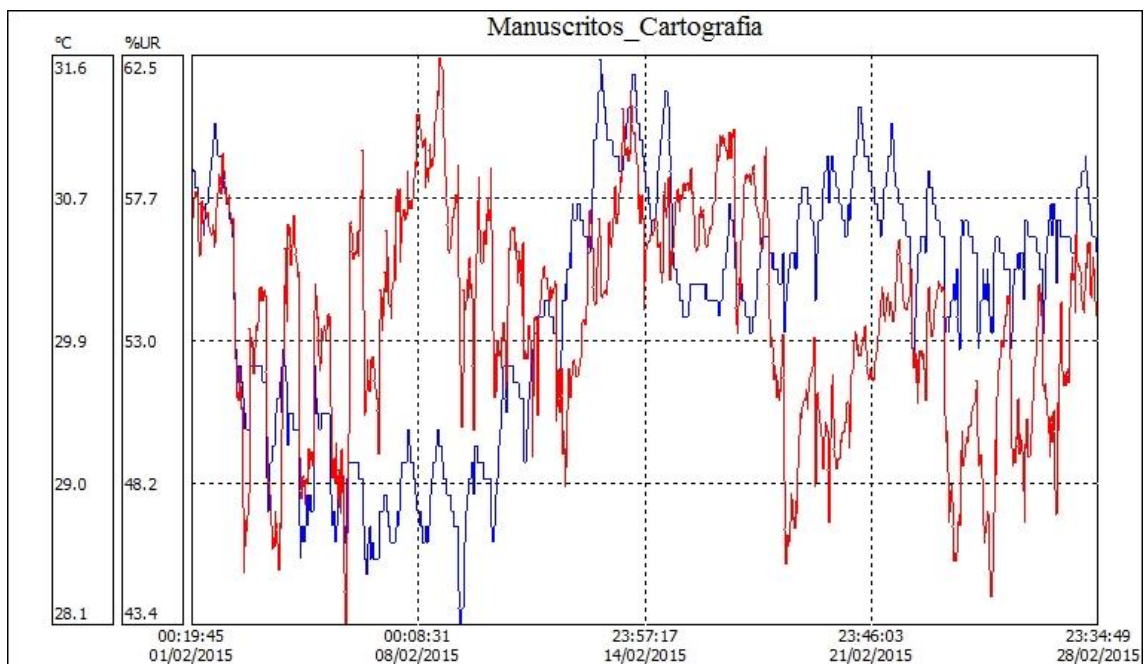
006) Armazém Periódicos (sexto andar)

Temp: Mínimo = 30.0 °C; Máximo = 34.8 °C; Médio = 32.6 °C.
U R: Mínimo = 40.7 %; Máximo = 51.5 %; Médio = 47.0 %.



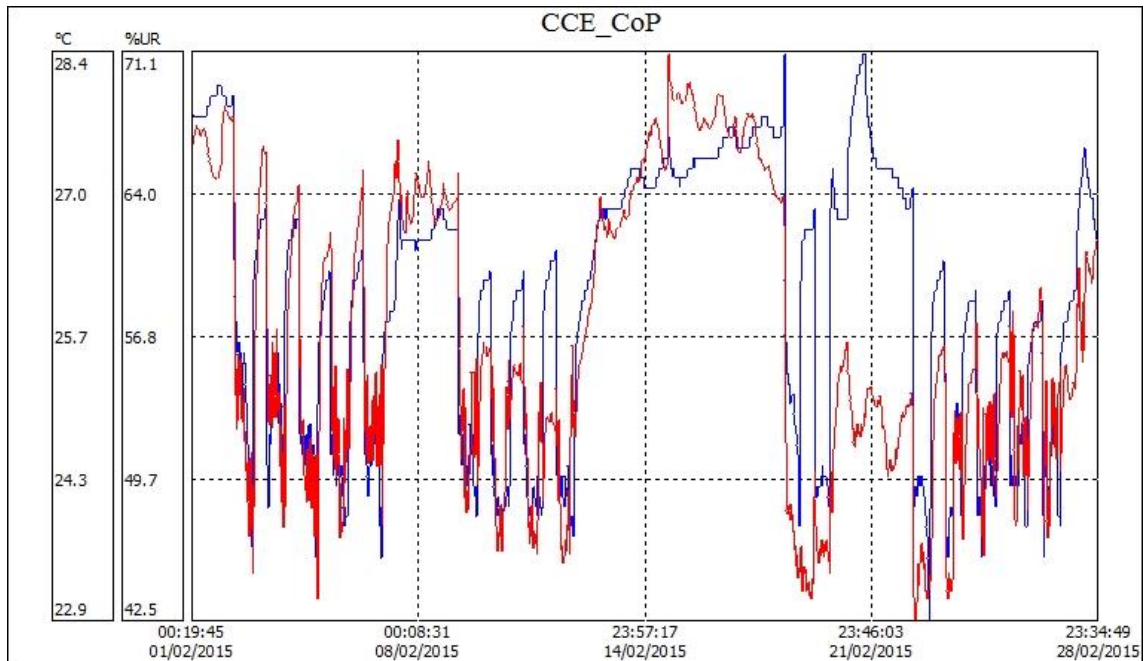
007) Manuscritos e Cartografia

Temp: Mínimo = 28.1 °C; Máximo = 31.6 °C; Médio = 30.1 °C.
U R: Mínimo = 43.4 %; Máximo = 62.5 %; Médio = 53.8 %.



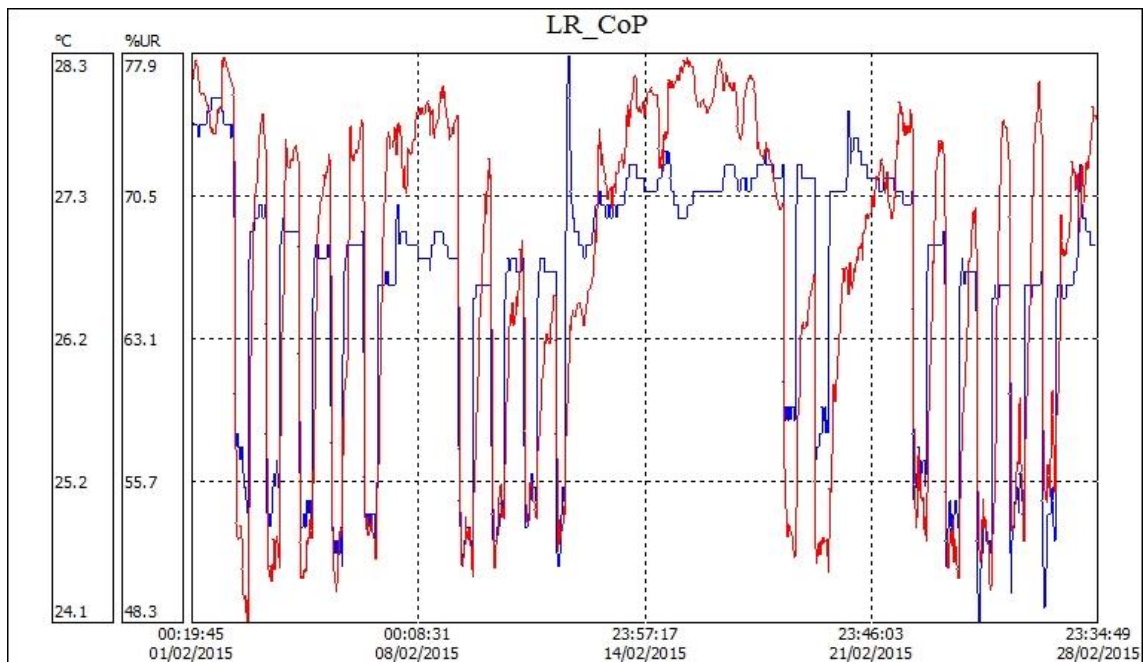
008) CCE / COP

Temp: Mínimo = 22.9 °C; Máximo = 28.4 °C; Médio = 26.1 °C.
U R: Mínimo = 42.5 %; Máximo = 71.1 %; Médio = 57.0 %.



009) LR / COP

Temp: Mínimo = 24.1 °C; Máximo = 28.3 °C; Médio = 26.6 °C.
U R: Mínimo = 48.3 %; Máximo = 77.9 %; Médio = 66.6 %.



NOTA: Os parâmetros ambientais do CCE e LR / COP apresentam-se elevados em virtude do uso de tratamentos técnicos aquosos nestas áreas.